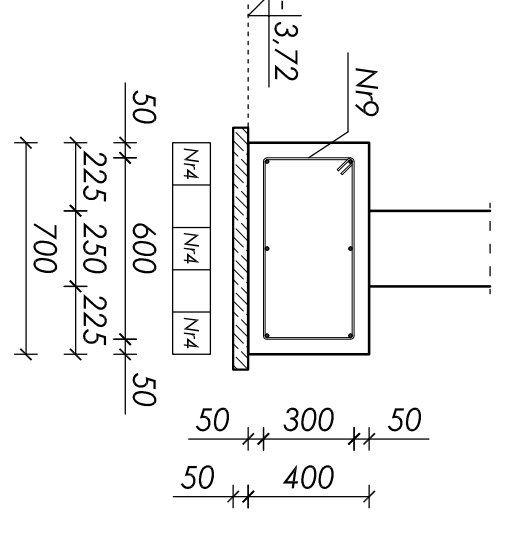
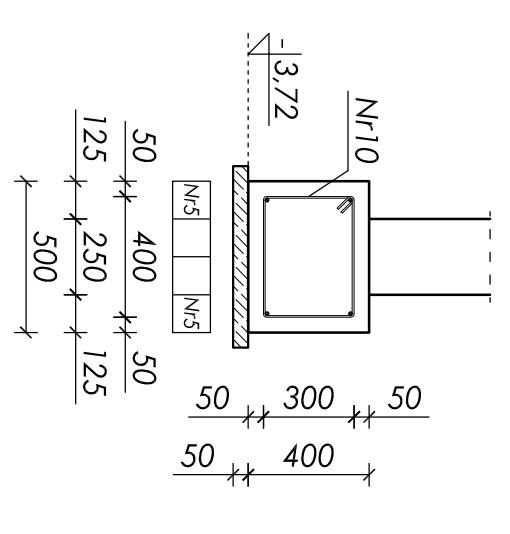


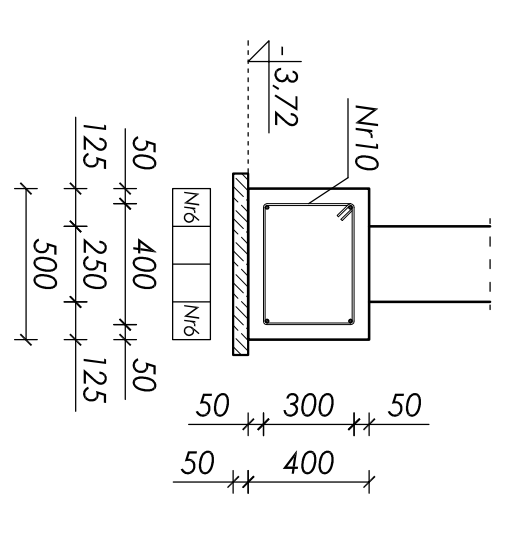
przekrój a-a
skala 1:25



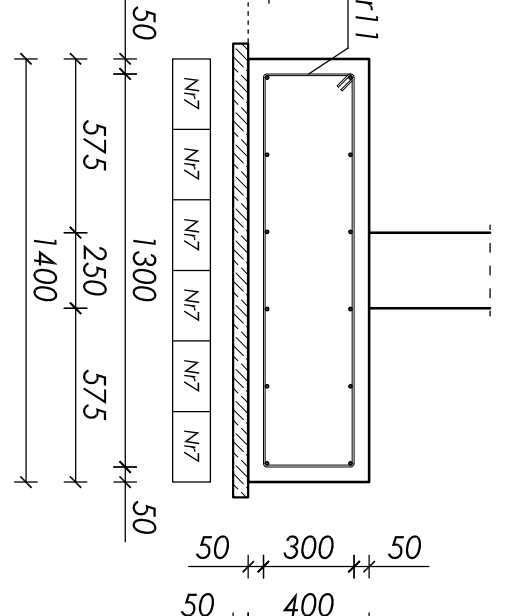
przekrój b-b
skala 1:25



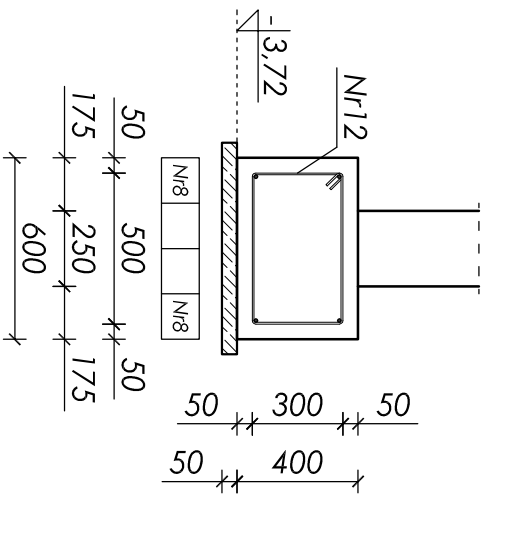
przekrój c-c
skala 1:25



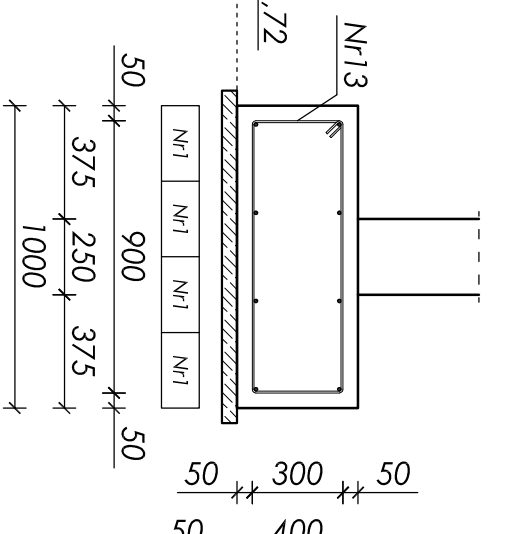
przekrój d-d
skala 1:25



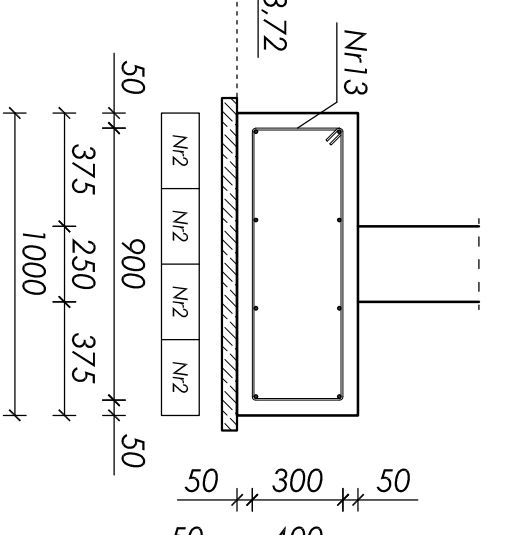
przekrój e-e
skala 1:25



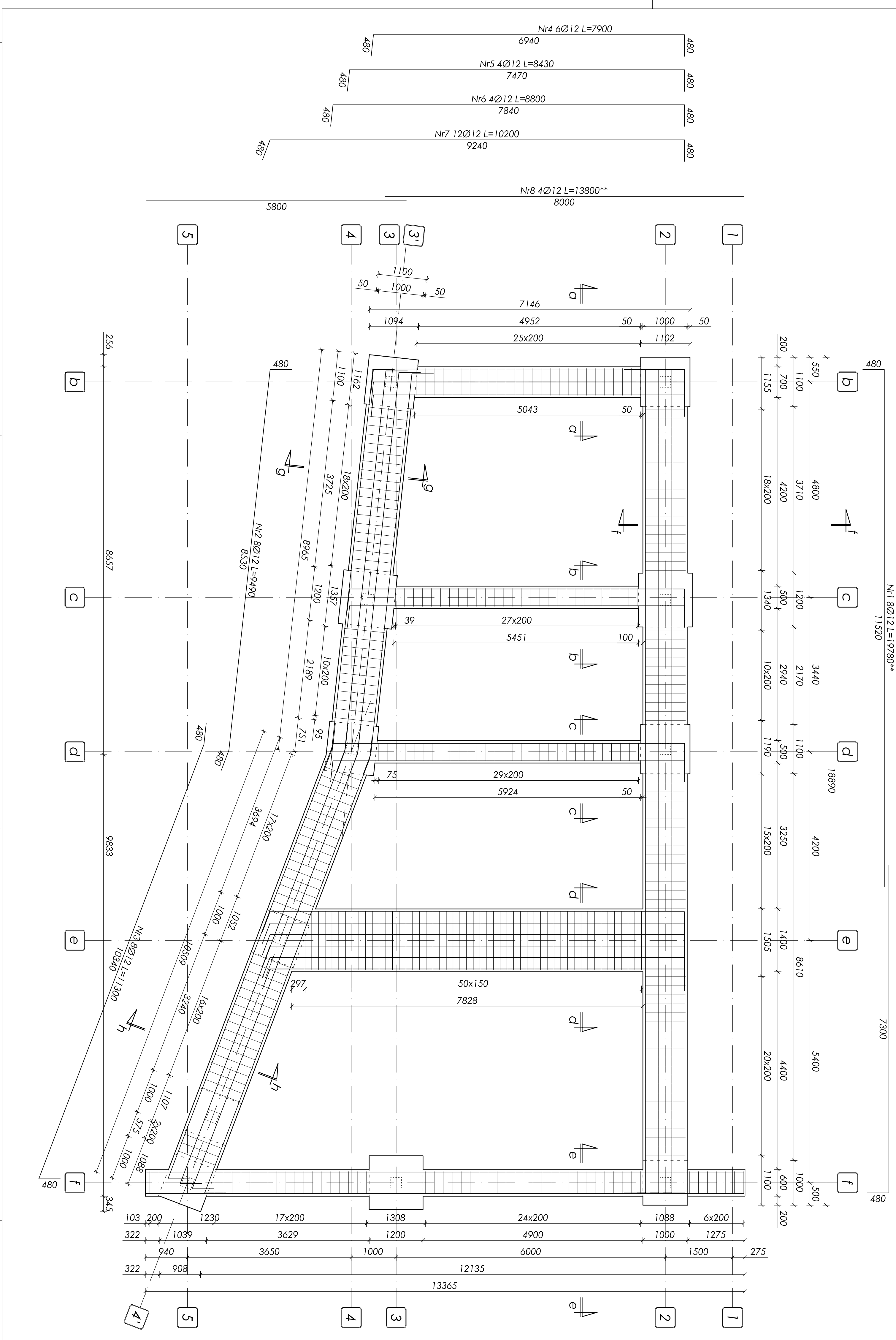
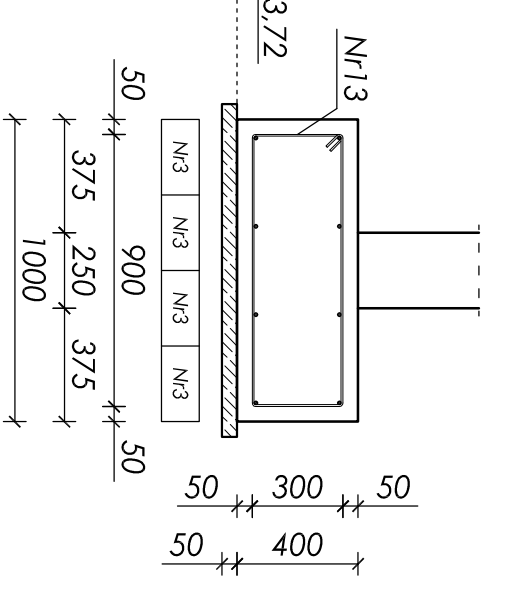
przekrój f-f
skala 1:25



przekrój g-g
skala 1:25



przekrój h-h
skala 1:25



ZESTAWIENIE STALU ZBRÓJENIOWEJ						
Nr	Ø [mm]	L [mm]	Ilość [szt]	Długość łączna [m]		
				A-0 5105-b	A-II 18G2-b	
1	12	19780**	8		158,24	
2	12	9490	8		75,92	
3	12	11300	8		90,40	
4	12	7900	6		47,40	
5	12	8430	4		33,72	
6	12	8800	4		35,20	
7	12	10200	12		122,40	
8	12	13800**	4		55,20	
9	6	1900	26	49,40		
10	6	1500	58	87,00		
11	8	3300	51		168,30	
12	6	1700	52	88,40		
13	6	2500	135	337,50		
Długości wg średnic [m]				562,30	168,30	0,00
Masa 1mb pręta [kg/m]				0,222	0,395	0,888
Masa wg średnic [kg]				124,83	66,48	1,208
Masa wg gotunków stali [kg]				192,00		0,00
Razem [kg]						742,00

** - całkowita długość pozycji w długości handlowej

- UWAGA:
- Beton klasy B20;
 - Stal zbrojeniowa na fundamenty: 18G2-b
 - Stal zbrojeniowa na strzemiona: S105-b
 - Stal zbrojeniowa na zbrojenie startowe dla słupów: 34G5
 - Okładzina gr. 50mm
 - Fundamenty wykonac na technologicznej warstwie chudego betonu gr. 5-10cm;
 - Na warstwie chudego betonu ułożyć izolację poziomą z podpy fundamentowej;
 - Przy konieczności zastosowania ewentualnych przelew roboczych należy zastosować element szalunku tloczonego z ciągłonej siatki ocynkowanej np typu STRECKMAX a ich usytuowanie uzgodnić z projektantem;
 - Powierzchnie fundamentów zabezpieczyć środkiem bitumicznym;
 - Długość zakładu prętów oraz odległość w narożach L=480mm;
 - Wymiar sprawdzić na budowie;
 - Rozparczywać łącznie z kompletem dokumentacji wykonawczej (opisowa + rysunkowej);
 - Rozparczywać łącznie z dokumentacją architektoniczną i branżową;
 - Poziom posadowienie podaszty fundamentów jest równy -3,72m (900,40m n.p.m.);
 - Zbrojenie słup fundamentowych oraz wykry pod słupy wykonac wg rysunków K-F-02, K-F-03, K-F-04;

nr projektu:		RYSUNEK		plus	
tytuł projektu:		SZALUNKOWO-ZBRÓJENIOWY		FUNDAMENTÓW	
skala:		1:25		4000	
data:		2009		01.12.2009	
projektant:		mgr inż. Jan Kubica		mgr inż. Wojciech Piek	
opracował:		-		-	
sprawdził:		577		inż. Henryk Górczyński	