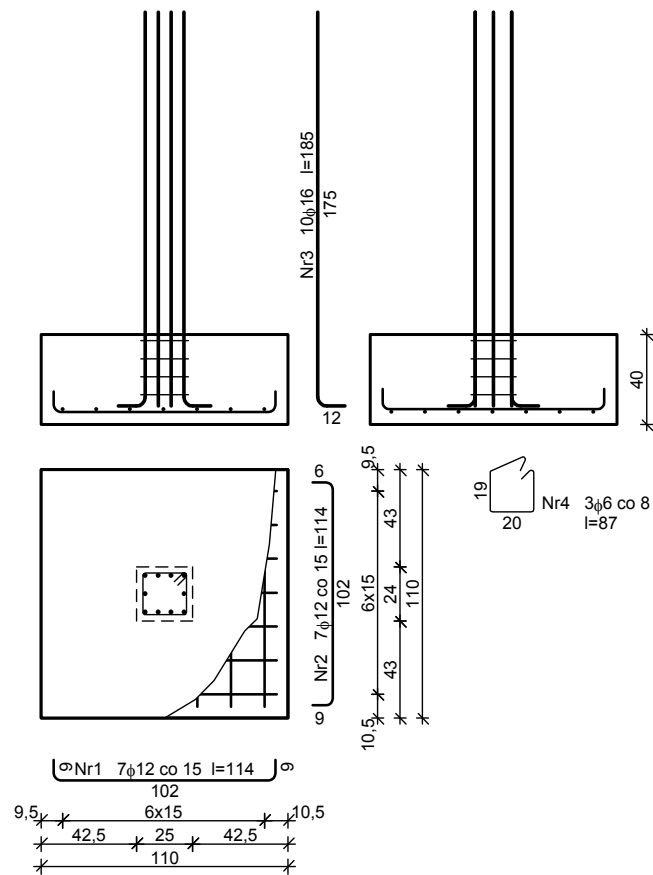



stopy fundamentowe w osiach b/2, b/3', d/2, d/3'
wykonać x4



Zestawienie stali zbrojeniowej						
	Średnica	Długość	Liczba	Sł0S-b	18G2-b	34GS
Nr	[mm]	[cm]	[szt.]	ϕ6	ϕ12	ϕ16
1	12	114	7		7,98	
2	12	114	7		7,98	
3	16	185	10			18,50
4	6	87	3	2,61		
Długość wg średnic [m]				2,7	16,0	18,5
Masa 1mb pręta [kg/mb]				0,222	0,888	1,578
Masa wg średnic [kg]				0,6	14,2	29,2
Masa wg gatunku stali [kg]				1,0	15,0	30,0
Razem [kg]				46		

UWAGA:

- Beton B20 (C16/20);
- Stal zbrojeniowa: 18G2-b;
- Wymiary sprawdzić na budowie;
- Rozpatrywać łącznie z kompletem dokumentacji wykonawczej (opisowa + rysunkowa);
- Zestawienie materiału podano w odniesieniu do jednego elementu;
- Rzędna podszwy fundamentu -3,72m (900,46m n.p.m.);

nr rysunku:	K 02	ZBROJENIE STÓP FUNDAMENTOWYCH W OSI B/2, B/3', D/2, D/3'	 plus8.pl technologia sztuki
faza projektu / branża:	PB i PW / KONSTRUKCJA		© prawa autorskie zastrzeżone
skala:	-	Urząd Gminy Wilkowice ul. Wyzwolenia 25 43-365 Wilkowice	'plus8.pl' s.c. M. Górczyński, Ł. Pluta R. Seemann 44-800 Zabrze ul. Wolności 94 www.plus8.pl pluta@plus8.pl 512 207 056
data:	wrzesień 2009	Projekt budynku obsługującego trasę biegową wraz z drogą dojazdową	
projektował:	427/83	mgr inż. Jan Kubica	
opracował:	-	mgr inż. Wojciech Płosik	
sprawdził:	5/77	inż. Henryk Górczyński	