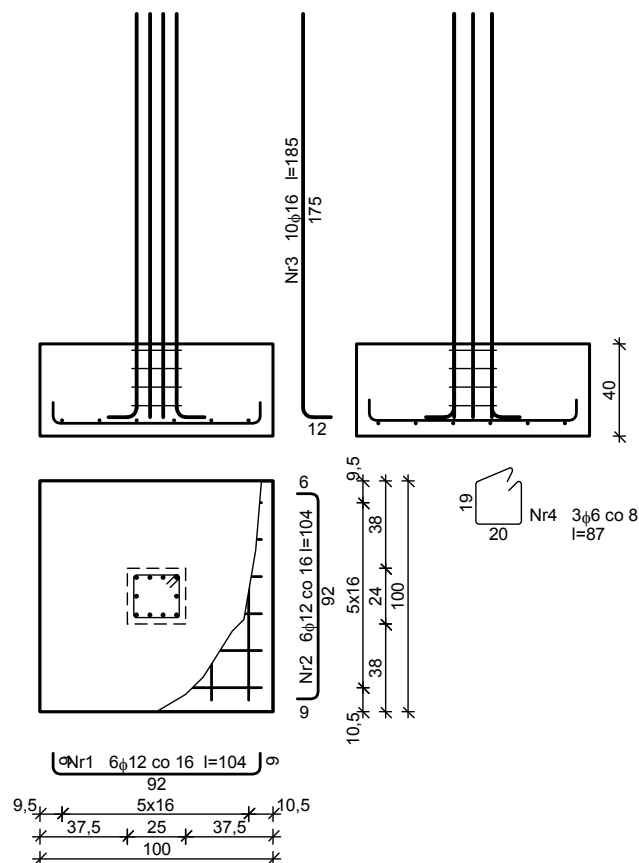


stopy fundamentowe w osiach e/4', 4'/e-f, f/2, f/4'  
wykonać x4



Zestawienie stali zbrojeniowej						
Nr	Średnica [mm]	Długość [cm]	Liczba [szt.]	St0S-b	18G2-b	34GS
1	12	104	6	φ6	φ12	φ16
2	12	104	6		6,24	
3	16	185	10			18,50
4	6	87	3	2,61		
Długość wg średnic [m]				2,7	12,5	18,5
Masa 1mb pręta [kg/mb]				0,222	0,888	1,578
Masa wg średnic [kg]				0,6	11,1	29,2
Masa wg gatunku stali [kg]				1,0	12,0	30,0
Razem [kg]				43		

**UWAGA:**

- Beton B20 (C16/20);
- Stal zbrojeniowa: 18G2-b;
- Wymiary sprawdzić na budowie;
- Rozpatrywać łącznie z kompletem dokumentacji wykonawczej (opisowa + rysunkowa);
- Zestawienie materiału podano w odniesieniu do jednego elementu;
- Rzędna podeszwy fundamentu -3,72m (900,46m n.p.m.);

nr rysunku:	K 04	ZBROJENIE STÓP FUNDAMENTOWYCH W OSI E/4', 4'/E-F, F/2, F/4'	<b>plus8.pl</b> technologia sztuki
faza projektu / branża:		PB i PW / KONSTRUKCJA	© prawa autorskie zastrzeżone
skala:	-	Urząd Gminy Wilkowice ul. Wyzwolenia 25 43-365 Wilkowice	'plus8.pl' s.c. M. Górczyński, Ł. Pluta R. Seemann 44-800 Zabrze ul. Wolności 94 www.plus8.pl pluta@plus8.pl 512 207 056
data:	wrzesień 2009	Projekt budynku obsługującego trasę biegową wraz z drogą dojazdową	
projektował:	427/83	mgr inż. Jan Kubica	
opracował:	-	mgr inż. Wojciech Piosik	
sprawdził:	5/77	inż. Henryk Górczyński	