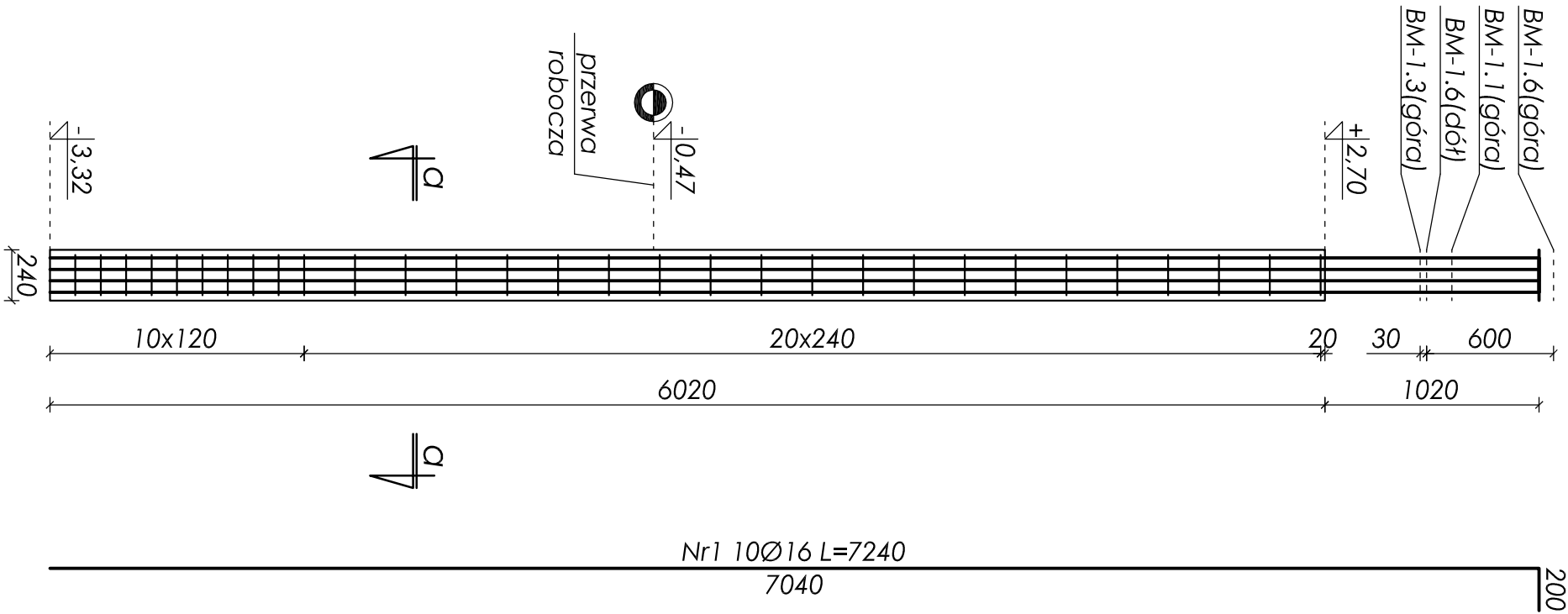


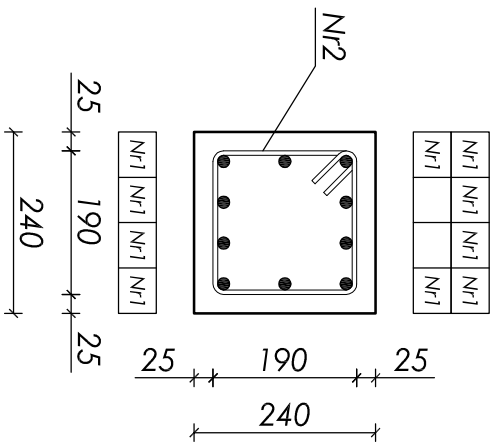
stup w osi b/2, b/3' - poz. ST-1.1

wykończ x2
skala 1:30

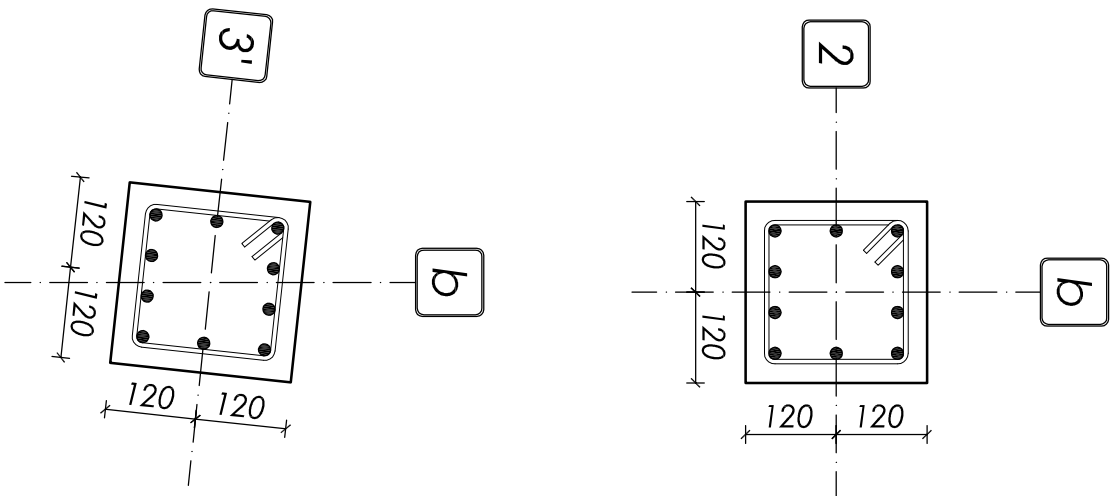
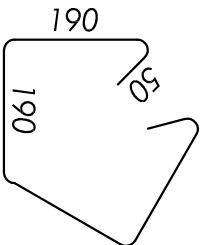


przekrój a-a

skala 1:10



Nr2 30Ø6 L=860



ZESTAWIENIE STALI ZBROJENIOWEJ					
Nr	Ø [mm]	L [mm]	Ilość [szt]	Długość [m]	
				A-0	A-III
				St05-b	34GS
1	16	7240	10	Ø6	Ø16
2	6	860	30	25,80	72,40
Długości wg średnic [m]			25,80	72,40	
Masa 1mb pręta [kg/m]			0,222	1,580	
Masa wg średnic [kg]			5,73	114,40	
Masa wg gatunku stali [kg]			6,00	115,00	
Razem [kg]			121,00		

Objętość betonu: V=0,35m³

- Beton B25 (C20/25);
- Stal zbrojeniowa: 34GS, stal na strzemiąca: St0S-b;
- Otułina 25mm (do strzemiion);
- Maksymalny wymiar kruszywa 16mm;
- Wymiary sprawdzić na budowie;
- Rozpatrywać łącznie z kompletem dokumentacji wykonawczej (opisowa + rysunkowa);
- Rozpatrywać łącznie z dokumentacją architektoniczną i branżową;
- Zestawienie materiału podano w odniesieniu do jednego elementu;

nr rysunku:	K 06	SKUP ŻELBETOWY W OSI B/2, B/3' - POZ. ST-1.1	plus.pl technologia sztuk
tytuł projektu / branża:	PB i PW / KONSTRUKCJA	Urząd Gminy Wilkowie ul. Wyzwolenia 25 43-365 Wilkowie	© prawa autorskie zastrzeżone
skala:	1:30 1:10		"plus.pl" s.c. R. Gończyński, L. Płuska 44-900 Zabrze ul. Wolności 94 www.plus.pl pluta@plus.pl 512 207 056
data:	wrzesień 2009	Projekt budynku obsługującego trasę biegową wraz z drogą dojazdową	
projektował:	427/83	mgr inż. Jan Kubicza	
opracował:	-	mgr inż. Wojciech Płosik	
sprawił:	5/77	inż. Henryk Gończyński	