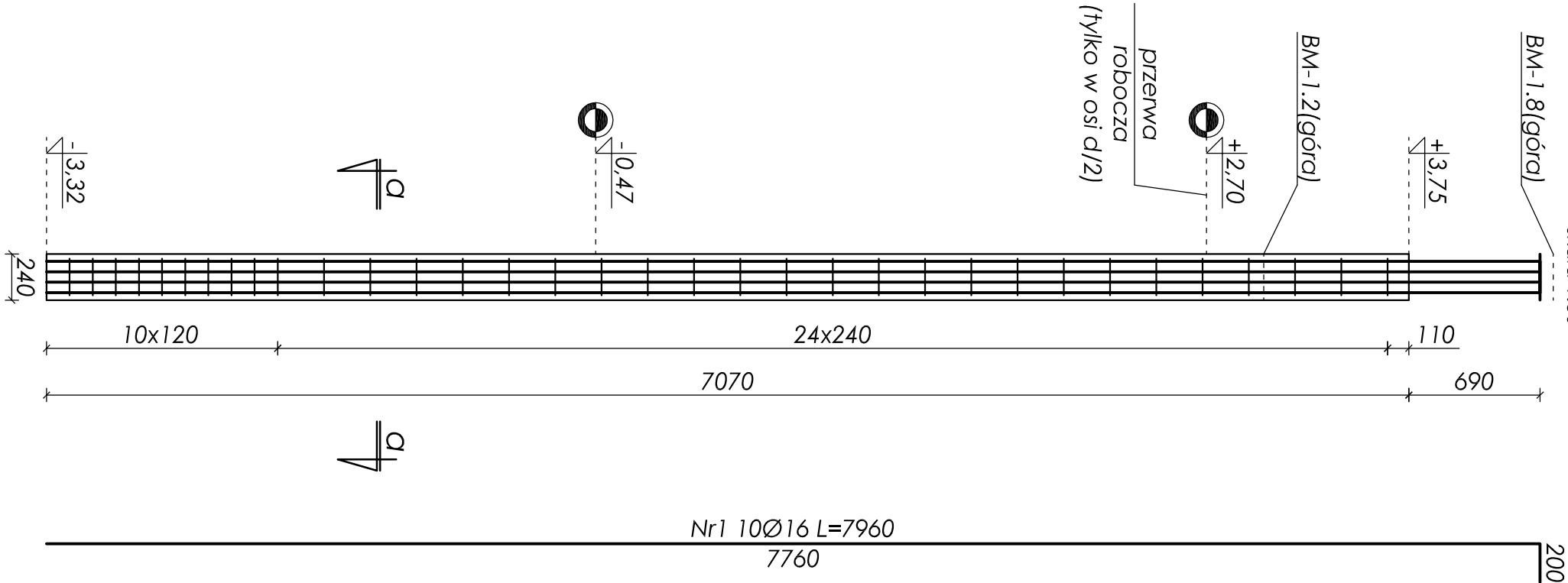
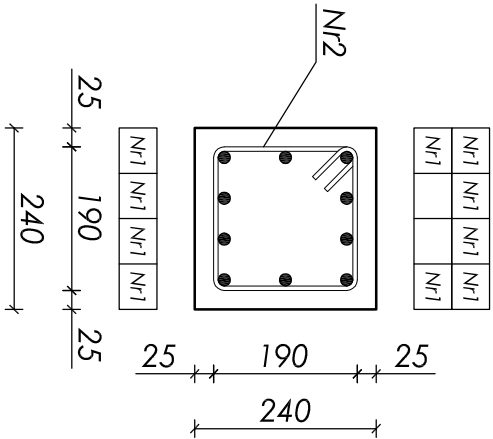


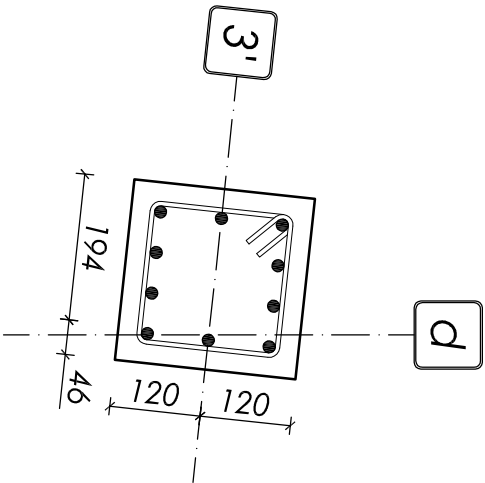
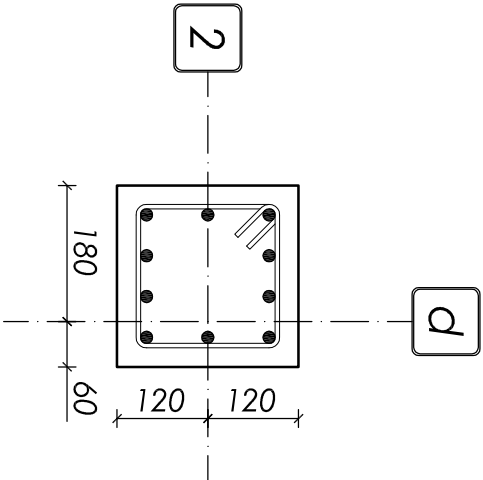
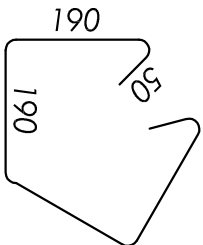
stup w osi d/2, d/3' - poz. ST-1.3
wykonać x2
skala 1:30



przekrój a-a
skala 1:10



Nr2 34Ø6 L=860



ZESTAWIENIE STALI ZBROJENIOWEJ					
Nr	Ø [mm]	L [mm]	Ilość [szt]	Długość [m]	
				A-0	A-III
				St05-b	34GS
1	16	7960	10	Ø6	Ø16
					79,60
2	6	860	34	29,24	
Długości wg średnic [m]			29,24	79,60	
Masa 1mb pręta [kg/m]			0,222	1,580	
Masa wg średnic [kg]			6,50	125,77	
Masa wg gatunku stali [kg]			7,00	126,00	
Razem [kg]			133,00		

Objętość betonu: V=0,41m³

- Beton B25 (C20/25);
- Stal zbrojeniowa: 34GS, stal na strzemiona: St0S-b;
- Otulina 25mm (do strzemion);
- Maksymalny wymiar kruszywa 16mm;
- Wymiary sprawdzić na budowie;
- Rozpatrywać łącznie z kompletem dokumentacji wykonawczej (opisowa + rysunkowa);
- Rozpatrywać łącznie z dokumentacją architektoniczną i branżową;
- Zestawienie materiału podano w odniesieniu do jednego elementu;

nr rysunku:	K 08	GRUPA ŻELBETOWY W OSI D/2, D/3' - POZ. ST-1.3	plus technologia sztuki
tytuł projektu / branża:	PB i PW / KONSTRUKCJA		© prawa autorskie zastrzeżone
skala:	1:30 1:10	Urząd Gminy Wilkowie ul. Wyżwolenia 25 43-365 Wilkowie	"plus.pl" s.c. M. Górczyński i. Płuski R. Seiermann 44-900 Zabrze ul. Wolności 94 www.plus.pl pluta@plus.pl 512 207 056
data:	wrzesień 2009	Projekt budynku obsługującego trasę biegową wraz z drogą dojazdową	
projektował:	427/83	mgr inż. Jan Kubica	
opracował:	-	mgr inż. Wojciech Płosik	
sprawił:	5/77	inż. Henryk Górczyński	