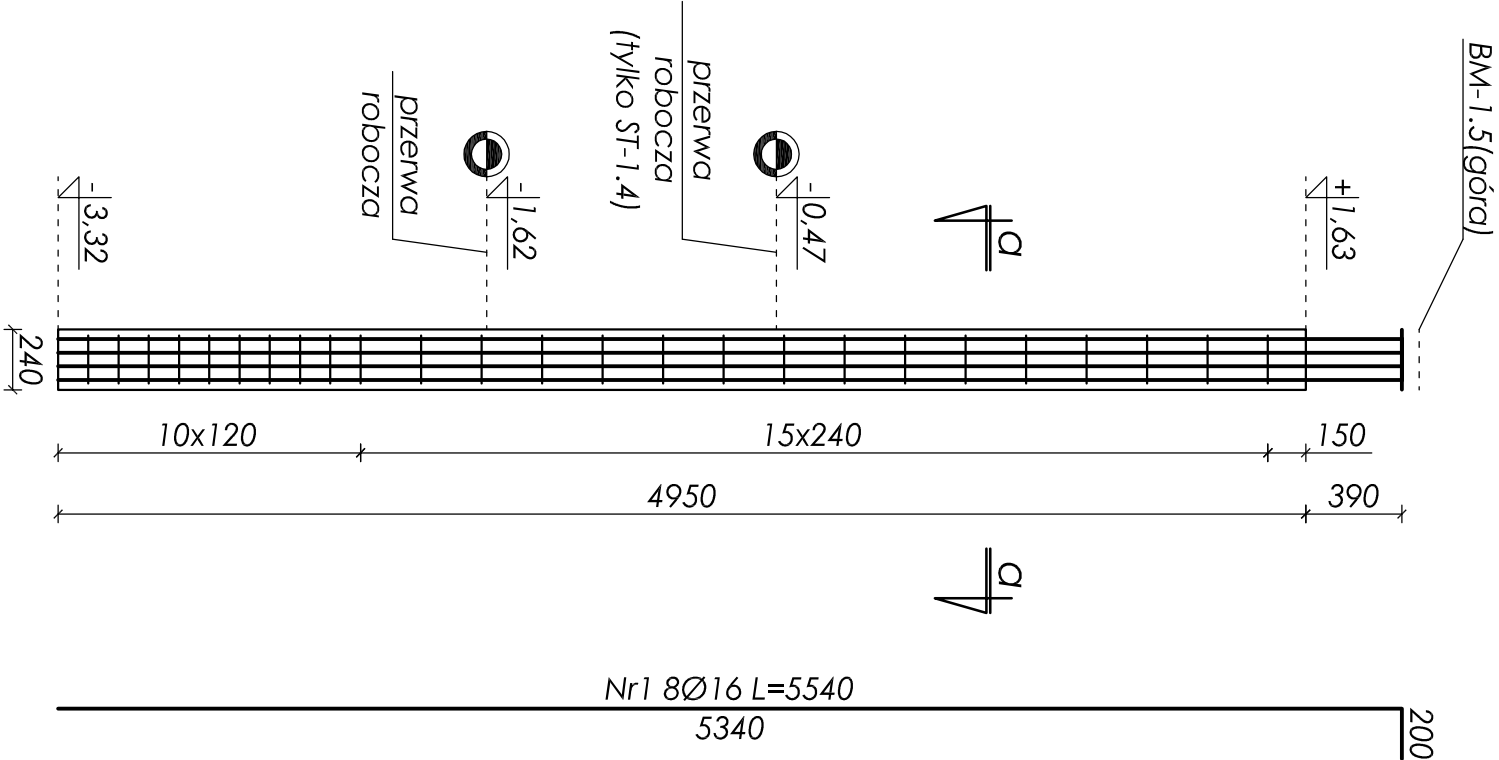
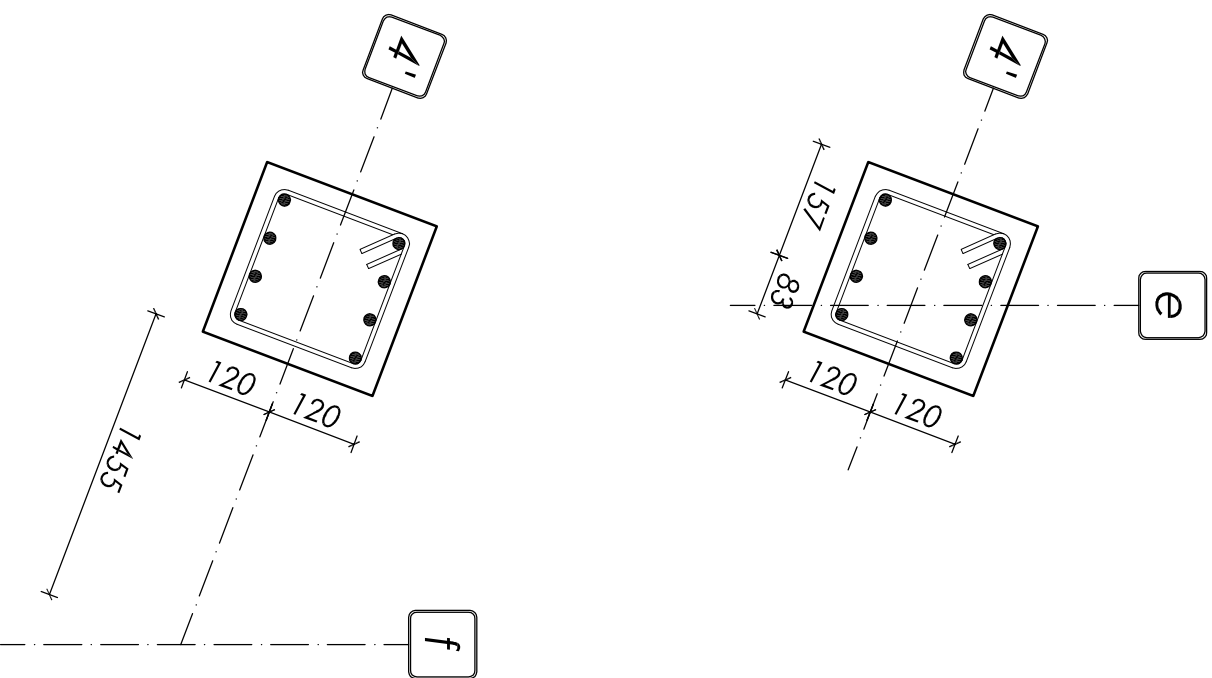
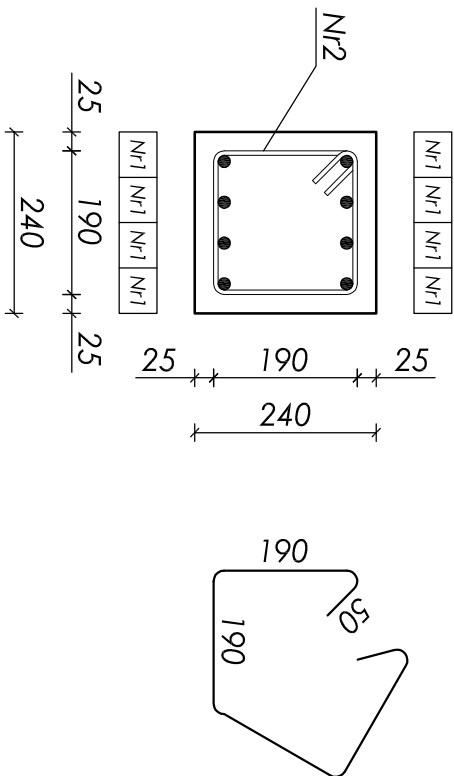


stup w osi e/4', 4'/e-f-
POZ. ST-1.4, ST-1.5
wykonać x2
skala 1:30



przekrój a-a
skala 1:10



ZESTAWIENIE STALI ZBROJENIOWEJ					
Nr	Ø [mm]	L [mm]	Ilość [szt]	Długość [m]	
				A-0	A-III
				St05-b	34GS
1	16	5540	8		44,32
2	6	860	25	21,50	
Długości wg średnic [m]			21,50	44,32	
Masa 1mb pręta [kg/m]			0,222	1,580	
Masa wg średnic [kg]			4,78	70,03	
Masa wg gatunku stali [kg]			5,00	71,00	
Razem [kg]			76,00		

Objętość betonu: V=0,29m³

- Beton B25 (C20/25);
- Stal zbrojeniowa: 34GS, stal na strzemiona: St0S-b;
- Otulina 25mm (do strzemion);
- Maksymalny wymiar kruszywa 16mm;
- Wymiary sprawdzić na budowie;
- Rozpatrywać łącznie z kompletem dokumentacji wykonawczej (opisowa + rysunkowa);
- Rozpatrywać łącznie z dokumentacją architektoniczną i branżową;
- Zestawienie materiału podano w odniesieniu do jednego elementu;

nr rysunku:	K 09	SKUP ŻELBETOWY W OSI E/4', 4'/E-F - POZ. ST-1.4, ST-1.5	© prawa autorskie zastrzeżone plus.pl technologia sztuki
tytuł projektu / branża:	PB i PW / KONSTRUKCJA		
skala:	1:30 1:10	Urząd Gminy Wilkowice ul. Wyżwolenia 25 43-365 Wilkowice	*plus.pl s.c. R. Seiermann 44-300 Zabrze ul. Wolności 94 www.plus.pl pluta@plus.pl 512 207 056
data:	wrzesień 2009	Projekt budynku obsługującego trasę biegową wraz z drogą dojazdową	
projektował:	427/83	mgr inż. Jan Kubicza	
opracował:	-	mgr inż. Wojciech Płosik	
sprawił:	5/77	inż. Henryk Górczyński	