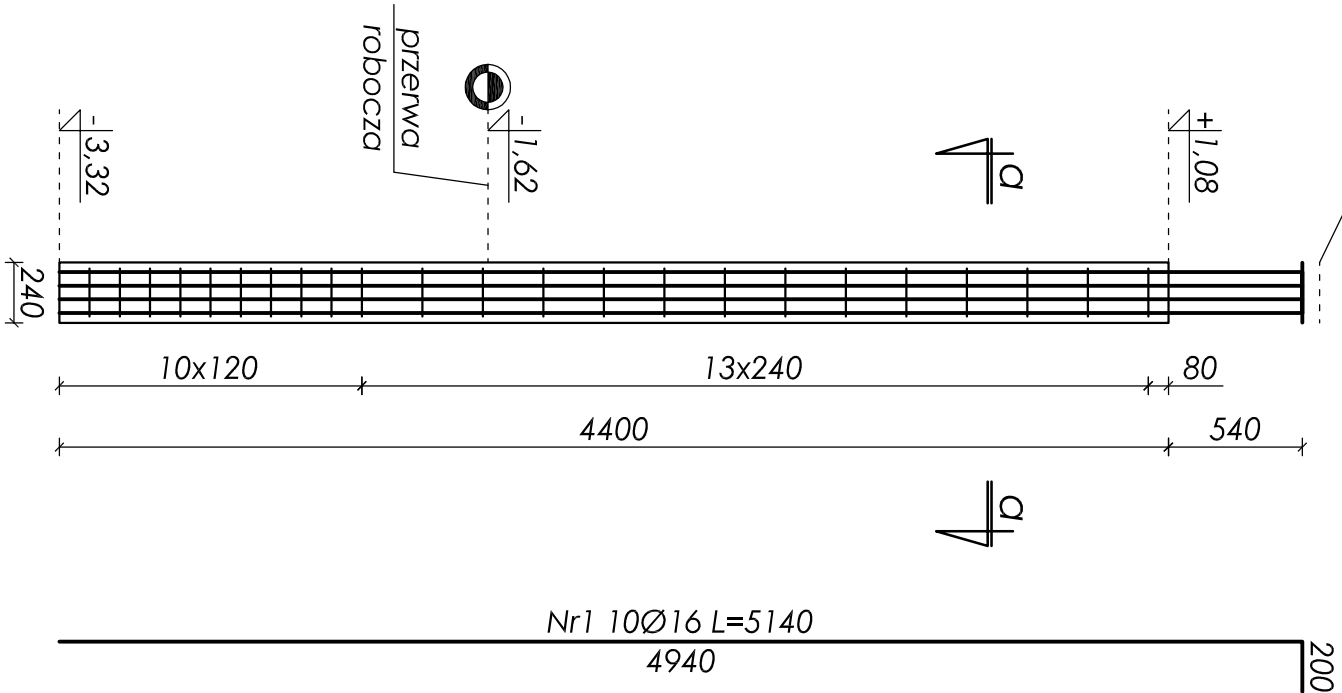


stupa w osi  $f/2$ ,  $f/3$ ,  $f/4$ ' - poz. ST-1.6

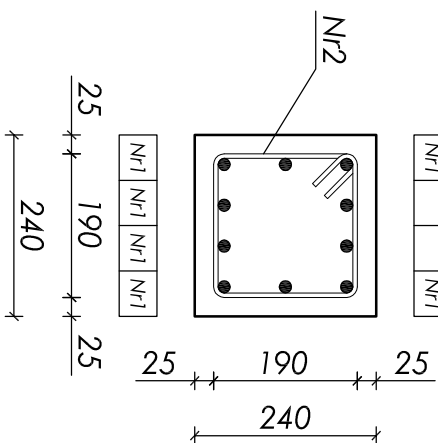
wykonać x3  
skala 1:30

BM-1.9(góra)

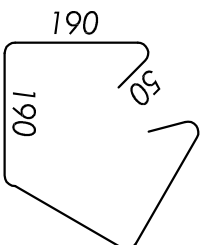
przekrój a-a

skala 1:10

$\mathbb{Z}r_1$	$\mathbb{Z}r_1$	$\mathbb{Z}r_1$	$\mathbb{Z}r_1$
	$\mathbb{Z}r_1$	$\mathbb{Z}r_1$	$\mathbb{Z}r_1$




Nr2 2306 L=860



ZESTAWIENIE STALI ZBROJENIOWEJ					
Nr	Ø [mm]	L [mm]	Ilość [szt]	Długość [m]	
				A-0	A-III
				St05-b	34GS
1	16	5140	10		51,400
2	6	860	23	19,78	
Długości wg średnic [m]				19,78	51,400
Masa 1mb pręta [kg/m]				0,222	1,580
Masa wg średnic [kg]				4,40	81,22
Masa wg gatunku stali [kg]				5,00	82,00
Razem [kg]					<b>87,00</b>

**Objętość betonu:  $V=0,26m^3$**

- Beton B25 (C20/25);
- Stal zbrojeniowa: 34GS, stal na strzemiona: St05-b,
- Otulina 25mm (do strzemion);
- Maksymalny wymiar kruszywa 16mm;
- Wymiary sprawdzić na budowie;
- Rozpatrywać łącznie z kompletem dokumentacji wykonawczej (opisowa + rysunkowa);
- Rozpatrywać łącznie z dokumentacją architektoniczną i branżową;
- Zestawienie materiału podano w odniesieniu do jednego elementu;

nr rysunku:	K 10	STUP ŻELBETOWY W OSI F/2, F/3, F/4' - POZ. ST-1,6	 © prawa autorskie zastrzeżone M. Górczyński, I. Pula R. Siermann 44-800 Zaprze ul. Wąchocki 94 www.plus.dp plus@plus.dp 512 207 056
	faza projektu / branża:	PB i PW / KONSTRUKCJA	
skala:	1:30 1:10	Urząd Gminy Wilkowice ul. Wyzwolenia 25 43-365 Wilkowice	
data:	wrzesień 2009	Projekt budynku obsługującego trasę biegową wraz z drogą dojazdową	
projektował:	427/63	mgr inż. Jan Kubica	
opracował:	-	mgr inż. Wojciech Płosik	
sprawił:	5/77	inż. Henryk Górczyński	