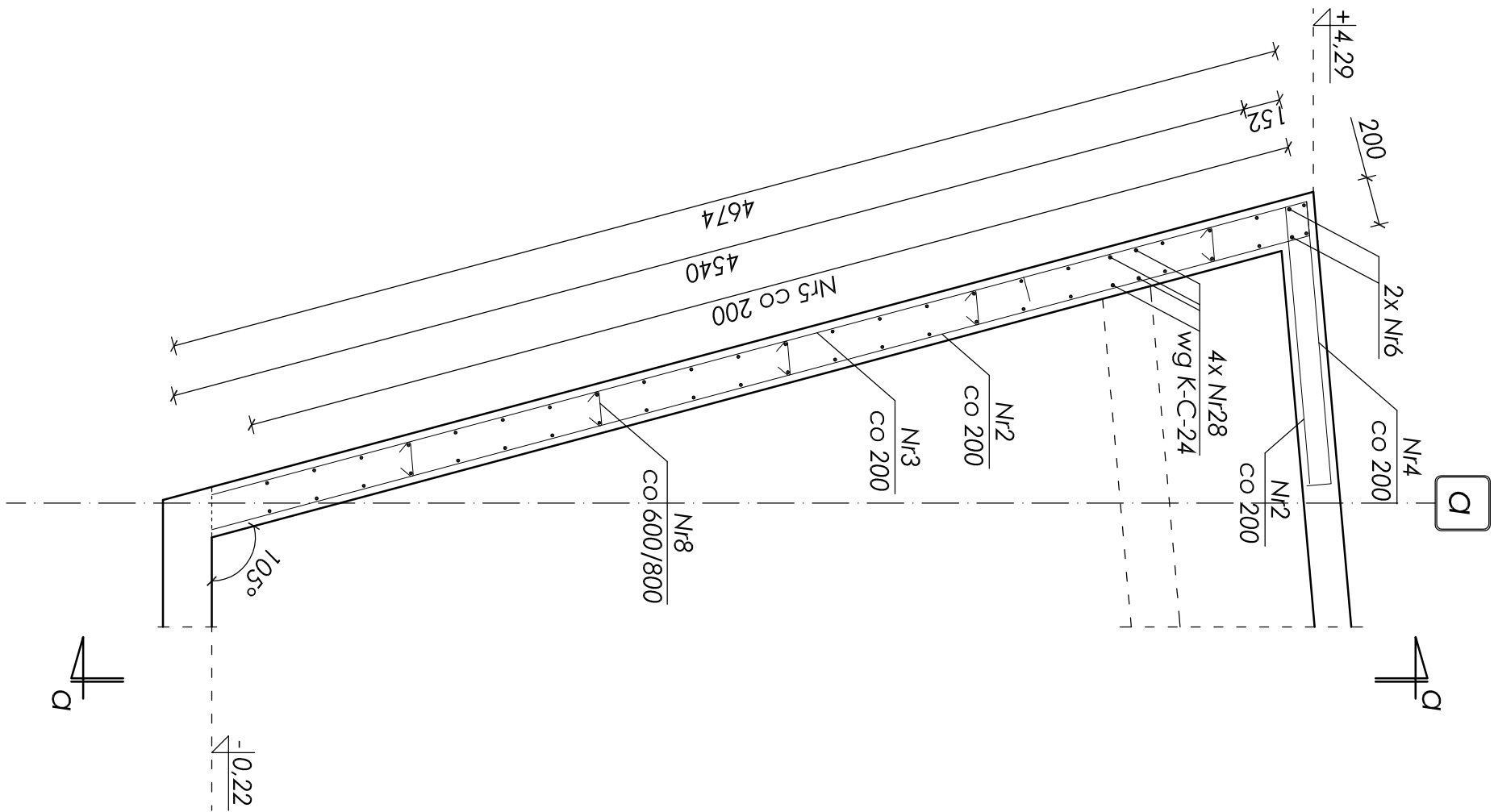
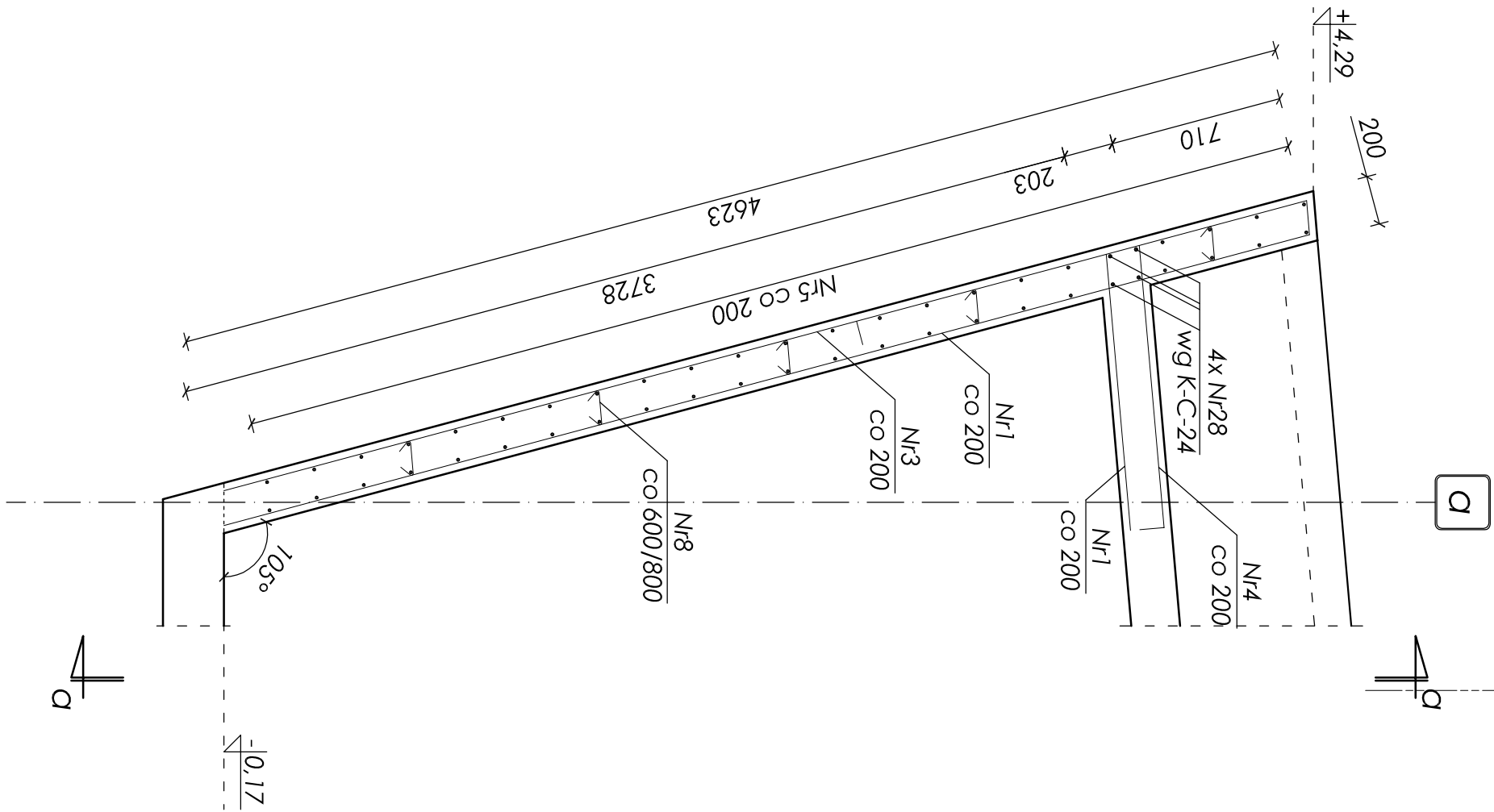


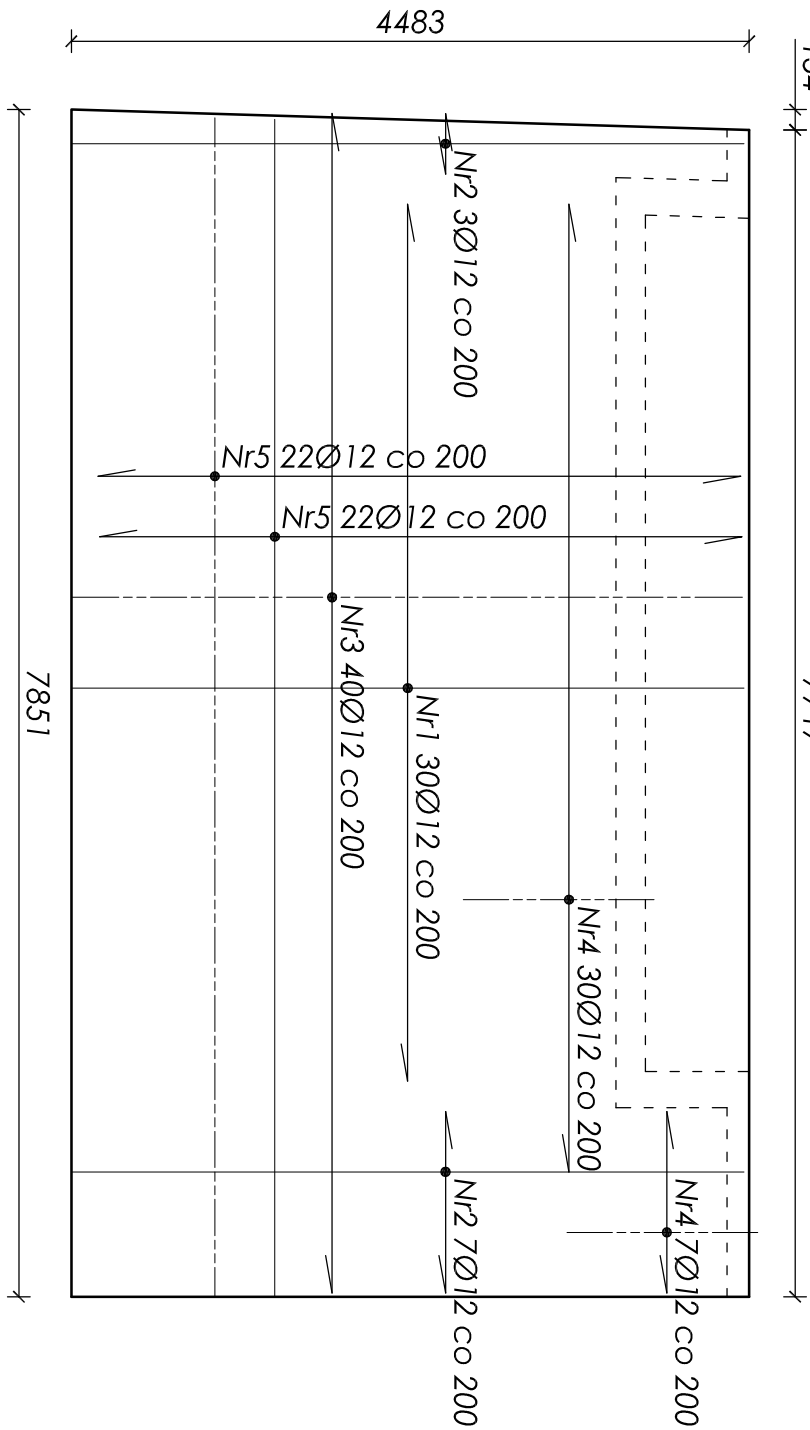
przekrój c-c
skala 1:25



przekrój b-b
skala 1:25

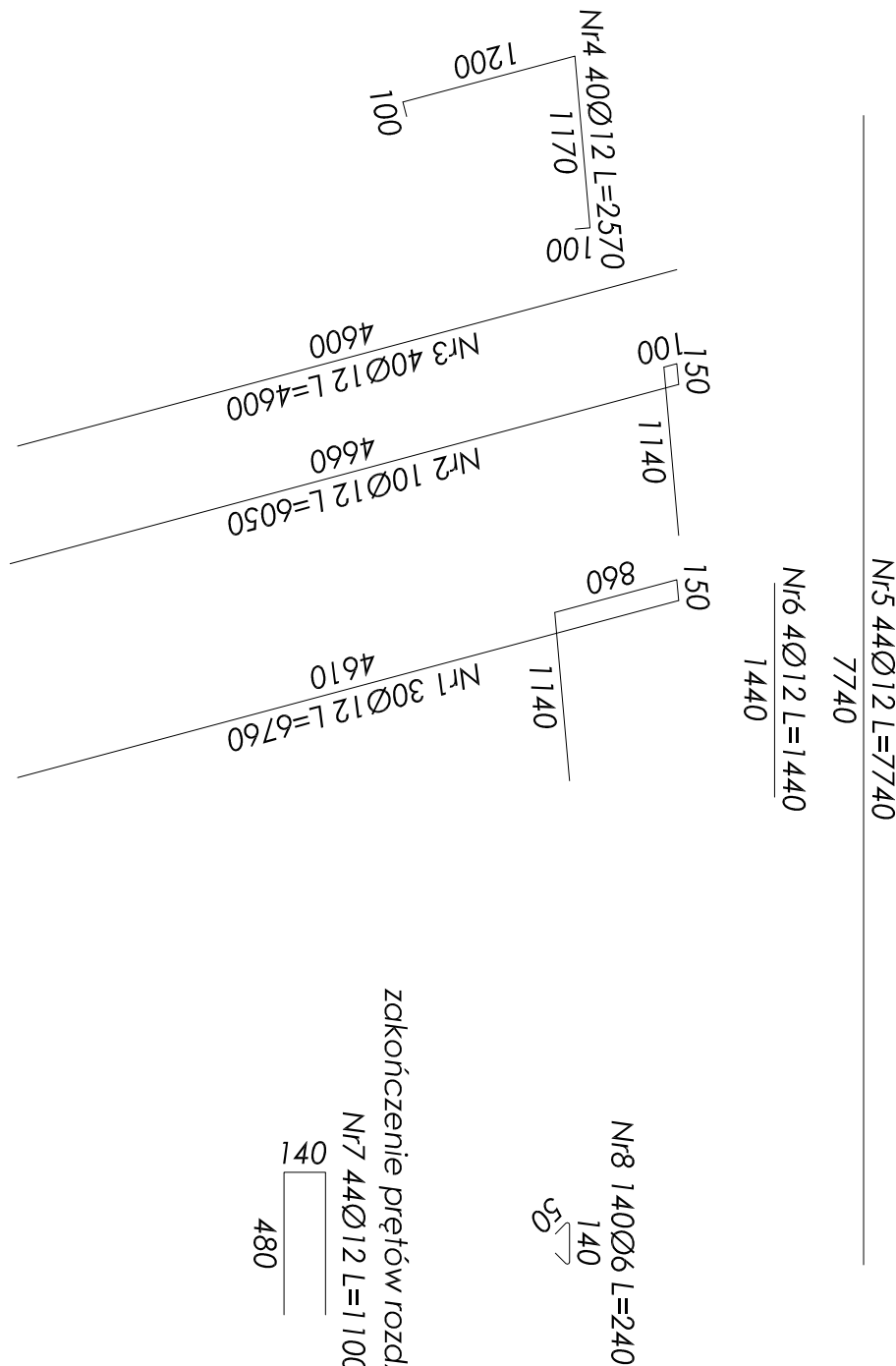


widok a-a
skala 1:50



b

c



zakończenie prętów rozdzielczych
N7 44Ø12 L=1100

ZESTAWIENIE STALI ZBROJENIOWEJ				
Nr	Ø [mm]	L [mm]	Ilość [szt]	Długość łączna [m]
				A-0A-III
1	12	6760	30	St05-b
				Ø12Ø12Ø14
2	12	6050	10	202.80
3	12	4600	40	60.50
4	12	2570	40	184.00
5	12	7740	44	102.80
6	12	1440	4	340.56
7	12	1100	44	5.76
8	6	240	140	48.40
Długości wg średnic [m]				33.600.00944.820.00
Masa 1mb pręta [kg/m]				0.2220.8881.208
Masa wg średnic [kg]				7.460.00839.000.00
Masa wg gatunku stali [kg]				8.00839.00
Razem [kg]				847.00

UWAGA:

- Beton B25 (C20/25);
- Stal zbrojeniowa: 34GS, stal na sztywność oraz kobyłki: St05-b;
- Otulina zbrojenia: 25mm;
- Maksymalny wymiar kruszywa 16mm;
- Zbrojenie startowe wydane w rys K-C-11;
- Wyniały sprawdzić na budowie;
- Rozpatrywać łącznie z kompletem dokumentacji wykonawczej (opisowa + rysunkowa);
- Rozpatrywać łącznie z dokumentacją architektoniczną i branżową;

nr rysunku:		ZBROJENIE ŚCIANY ŻELBETOWEJ W OSI 'A'	plus+pi technologię stali
K 13			
tytuł projektu / tematyka:		PB i PW / KONSTRUKCJA	© pierwsza autorstwa i zastrzeżenie
skala:		1:50 1:25	
data:		wrzesień 2009	
projektant:		Projekt budynku obsługującego trasę biegową wraz z drogą dojazdową	
opracował:		-	
opracował:		mgr inż. Jan Kubica	
sprawdził:		5/77	
		inż. Henryk Górczyński	