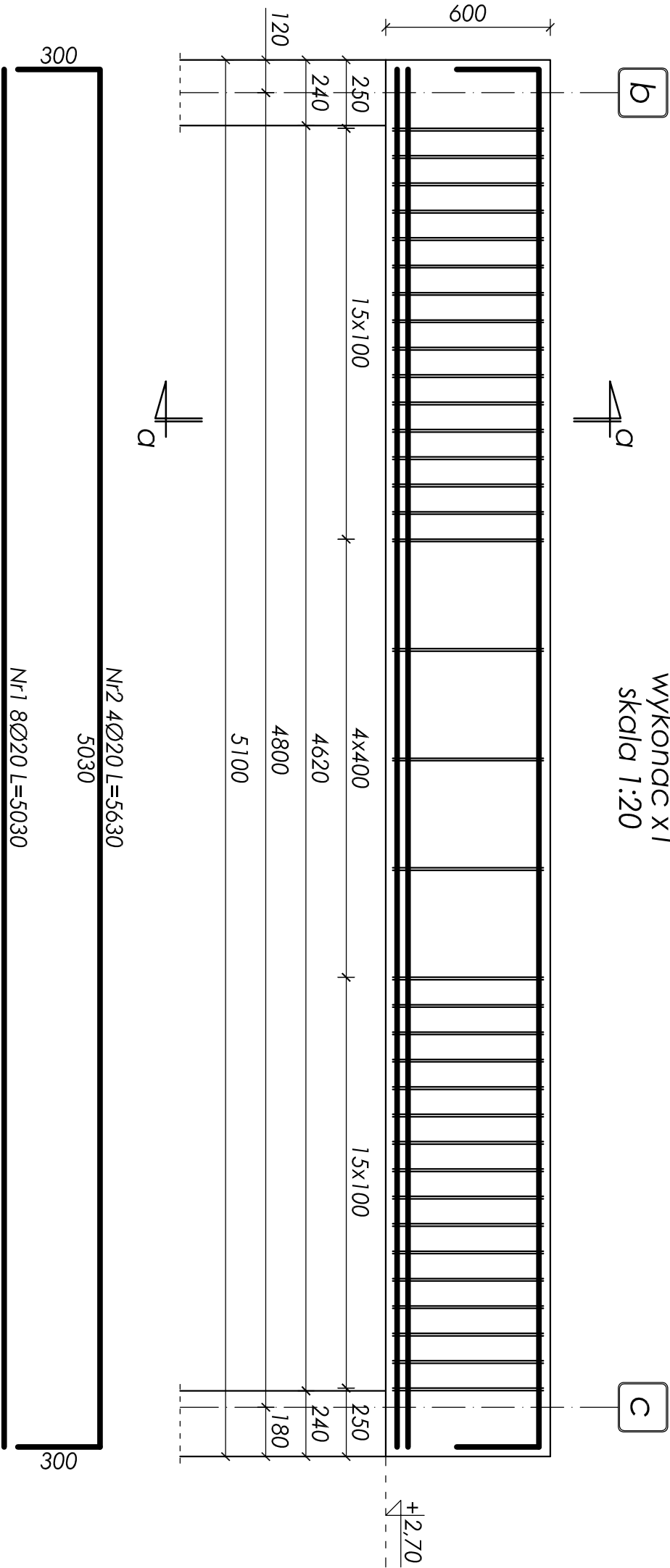


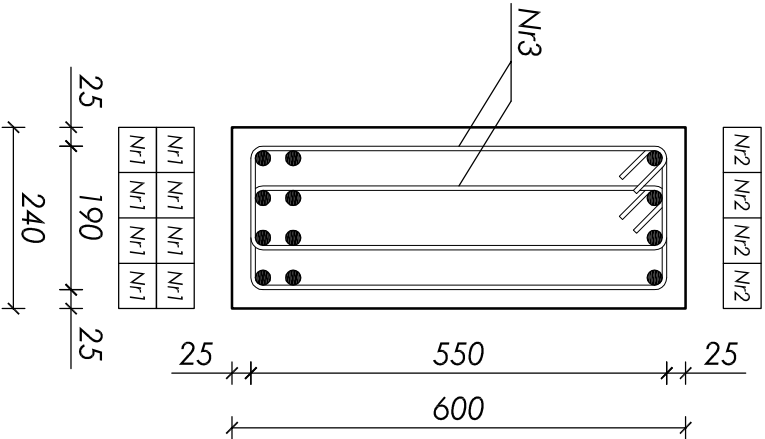
belka w osi 2/b-c - poz. BM-1.1

wykonać x1  
skala 1:20



przekrój a-a

skala 1:10



Nr3 70Ø6 L=1480

UWAGA:

- Beton B25 (C20/25);
- Stal zbrojeniowa: 34GS, stal na strzemiona: St0S-b;
- Otulina 25mm (do strzemion);
- Maksymalny wymiar kruszywa 16mm;
- Wymiar sprawdzić na budowie;
- Rozpatrywać łącznie z kompletem dokumentacji wykonawczej (opisowa + rysunkowa);
- Rozpatrywać łącznie z dokumentacją architektoniczną i branżową;

ZESTAWIENIE STALI ZBROJENIOWEJ							
Nr	Ø [mm]	L [mm]	Ilość [szt]	Długość łączna [m]			
				A-0		A-III	
				St0S-b		34GS	
				Ø6	Ø8	Ø16	Ø20
1	20	5030	8				40,24
2	20	5630	4				22,52
3	6	1480	70	103,60			
Długości wg średnic [m]				103,60	0,00	0,00	62,76
Masa 1mb pręta [kg/m]				0,222	0,395	1,580	2,470
Masa wg średnic [kg]				23,00	0,00	0,00	155,02
Masa wg gatunku stali [kg]				23,00		156,00	
Razem [kg]				179,00			

Objętość betonu: V=0,74m³

nr rysunku:	K 15	BELKA ŻELBETOWA W OSI 2/B-C - POZ. BM-1.1	<b>plus</b> technologia szlaki
tytuł projektu / branża:		PB i PW / KONSTRUKCJA	
skala:	1:20 1:10	Urząd Gminy Wilkowice ul. Wyzwolenia 25 43-365 Wilkowice	*plus.pl s.c. M. Górczyński Ł. Płusia R. Seemann 44-300 Zabrze ul. Wolności 94 www.plus.pl plusia@plus.pl 512 207 056
data:	wrzesień 2009	Projekt budynku obsługującego trasę biegową wraz z drogą dojazdową	
projektował:	427/83	mgr inż. Jan Kubicza	
opracował:	-	mgr inż. Wojciech Płosik	
sprawił:	5/77	inż. Henryk Górczyński	