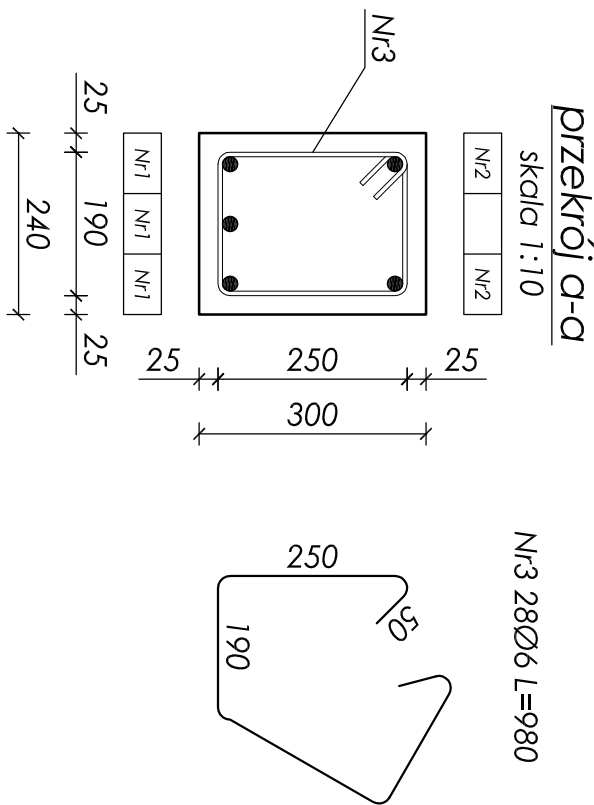
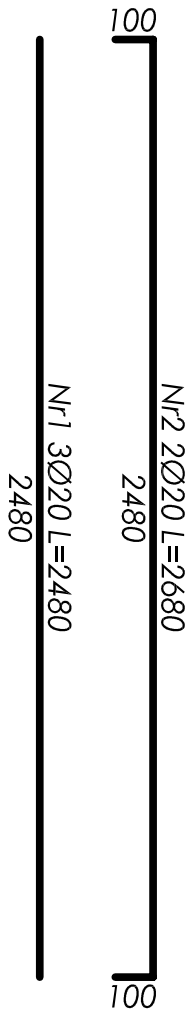
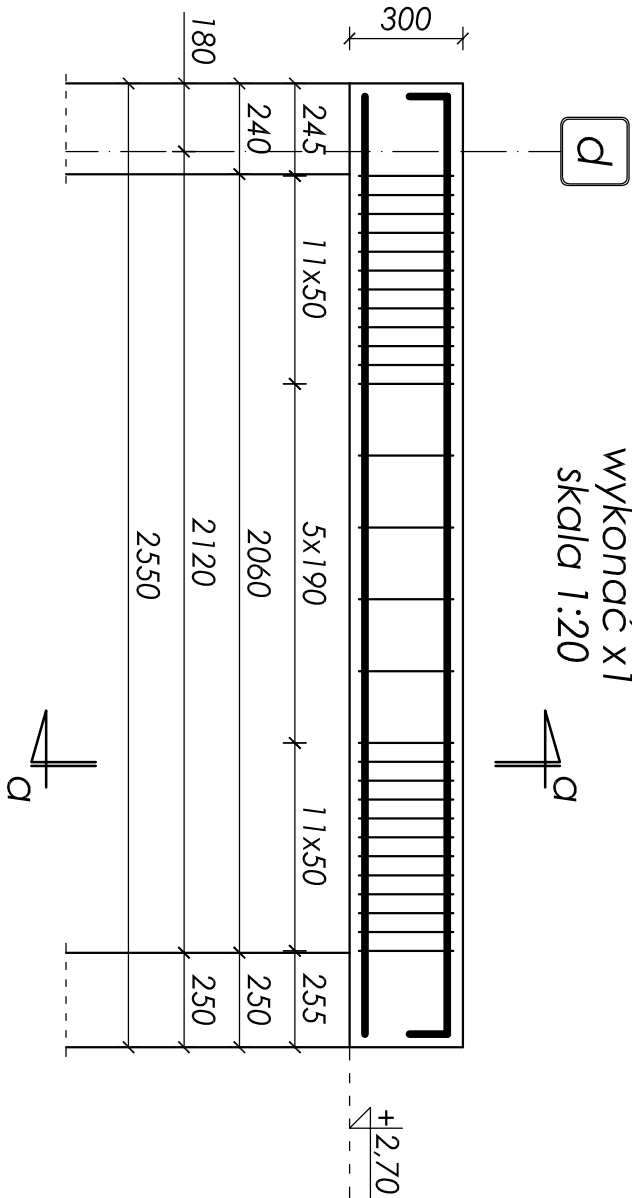


belka w osi 2/d-e - poz. BM-1.2



ZESTAWIENIE STALI ZBROJENIOWEJ						
Nr	Ø [mm]	L [mm]	Ilość [szt]	Długość łączna [m]		
				A-0	A-III	
				St0S-b	34GS	
1	20	2480	3	Ø6	Ø8	Ø16 Ø20
2	20	2680	2			7,44
3	6	980	28			5,36
Długości wg średnic [m]				27,44	0,00	0,00 12,80
Masa 1mb pręta [kg/m]				0,222	0,395	1,580 2,470
Masa wg średnic [kg]				6,10	0,00	0,00 31,62
Masa wg gatunku stali [kg]				7,00		32,00
Razem [kg]				39,00		

Objętość betonu: V=0,19m³

UWAGA:

- Beton B25 (C20/25);
- Stal zbrojeniowa: 34GS, stal na strzemiona: St0S-b;
- Otulina 25mm (do strzemion);
- Maksymalny wymiar kruszywa 16mm;
- Wymiany sprawdzić na budowie;
- Rozpatrywać łącznie z kompletem dokumentacji wykonawczej (opisowa + rysunkowa);
- Rozpatrywać łącznie z dokumentacją architektoniczną i branżową;

nr rysunku:	K 16	BELKA ŻELBETOWA W OSI 2/D-E - POZ. BM-1.2	plus.pl technologia szlaki
tytuł projektu / branża:	PB i PW / KONSTRUKCJA		© prawa autorskie zastrzeżone
skala:	1:20 1:10	Urząd Gminy Wilkowie ul. Wyzwolenia 25 43-365 Wilkowie	M. Górczyński s.c. R. Seemann 44-300 Zabrze ul. Wolności 94 www.plus.pl pluta@plus.pl 512 207 056
data:	wrzesień 2009	Projekt budynku obsługującego trasę biegową wraz z drogą dojazdową	
projektował:	427/83	mgr inż. Jan Kubica	
opracował:	-	mgr inż. Wojciech Płosik	
sprawił:	5/77	inż. Henryk Górczyński	