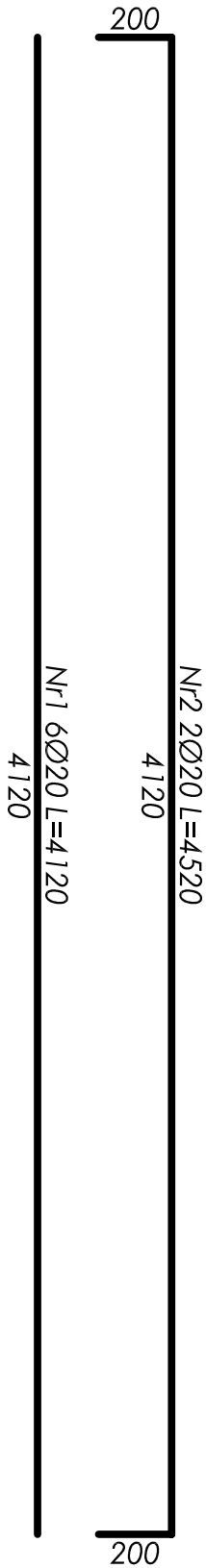
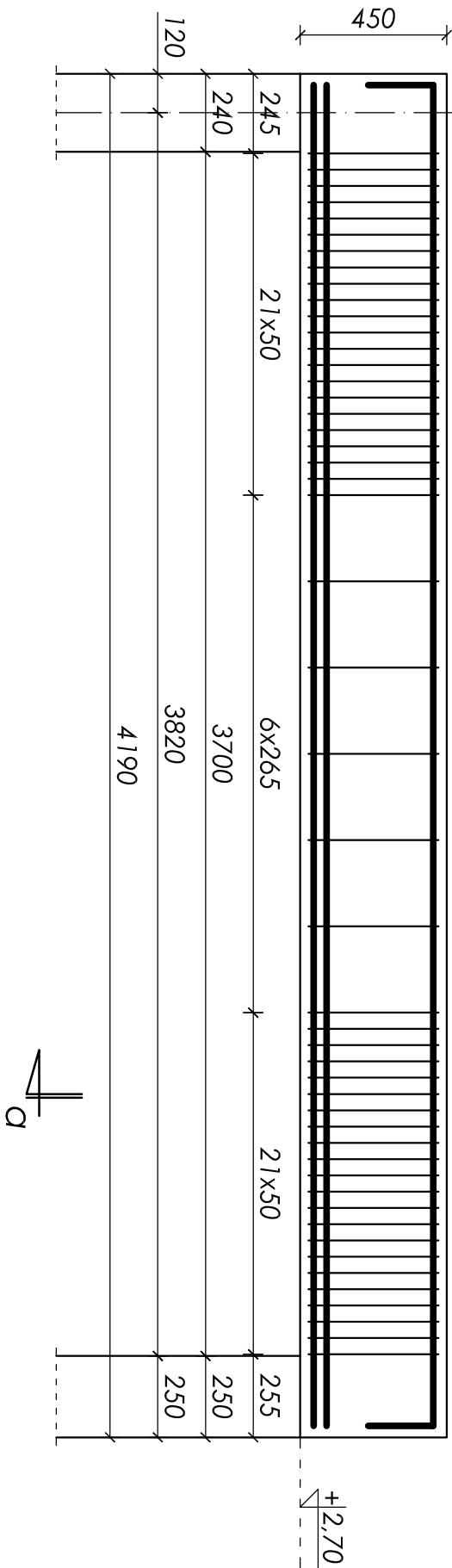


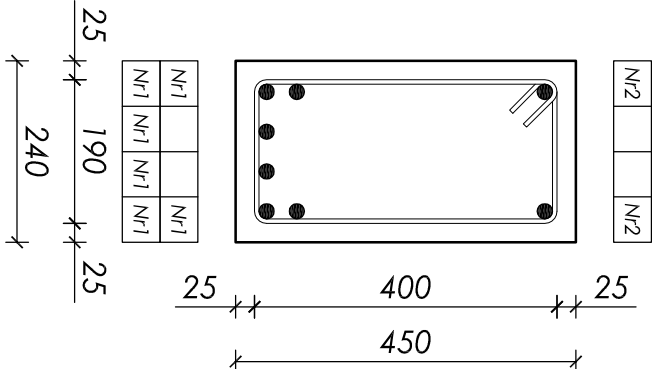
belka w osi 3'/b-c - poz. BM-1.3

wykonać x1
skala 1:20

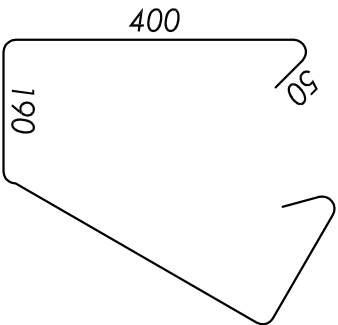


przekrój a-a

skala 1:10



Nr3 49Ø6 L=1280




ZESTAWIENIE STALI ZBROJENIOWEJ							
Nr	Ø [mm]	L [mm]	Ilość [szt]	Długość łączna [m]			
				A-0		A-III	
				St0S-b		34GS	
			Ø6	Ø8	Ø16	Ø20	
1	20	4120	6				24,72
2	20	4520	2				9,04
3	6	1280	49	62,72			
Długości wg średnic [m]				62,72	0,00	0,00	33,76
Masa 1mb pręta [kg/m]				0,222	0,395	1,580	2,470
Masa wg średnic [kg]				13,93	0,00	0,00	83,39
Masa wg gatunku stali [kg]				14,00			84,00
Razem [kg]				98,00			

Objętość betonu: V=0,46m³

UWAGA:

- Beton B25 (C20/25);
- Stal zbrojeniowa: 34GS, stal na strzemiona: St0S-b;
- Otulina 25mm (do strzemion);
- Maksymalny wymiar kruszywa 16mm;
- Wymiary sprawdzić na budowie;
- Rozpatrywać łącznie z kompletem dokumentacji wykonawczej (opisowa + rysunkowa);
- Rozpatrywać łącznie z dokumentacją architektoniczną i branżową;

nr rysunku:	K 17	BELKA ŻELBETOWA W OSI 3/B-C - POZ. BM-1.3	 technologia sztuki
tytuł projektu / branża:		PB i PW / KONSTRUKCJA	© prawa autorskie zastrzeżone
skala:	1:20	Urząd Gminy Wilkowice ul. Wyzwolenia 25 43-365 Wilkowice	plus3.pl s.c. M. Górczyński, L. Płuta R. Seemann 44-800 Zabrze ul. Wolności 94 www.plus3.pl pluta@plus3.pl 512 207 056
data:	wrzesień 2009	Projekt budynku obsługującego trasę biegową wraz z drogą dojazdową	
projektował:	427/83	mgr inż. Jan Kubica	
opracował:	-	mgr inż. Wojciech Płosik	
sprawił:	5/77	inż. Henryk Górczyński	