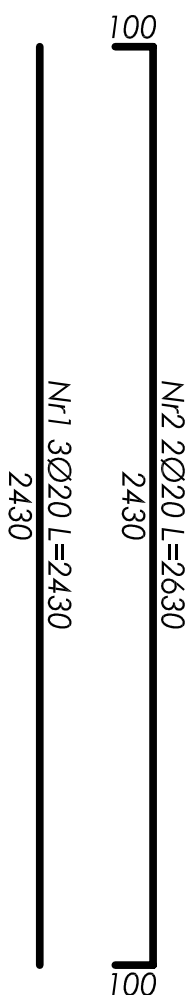
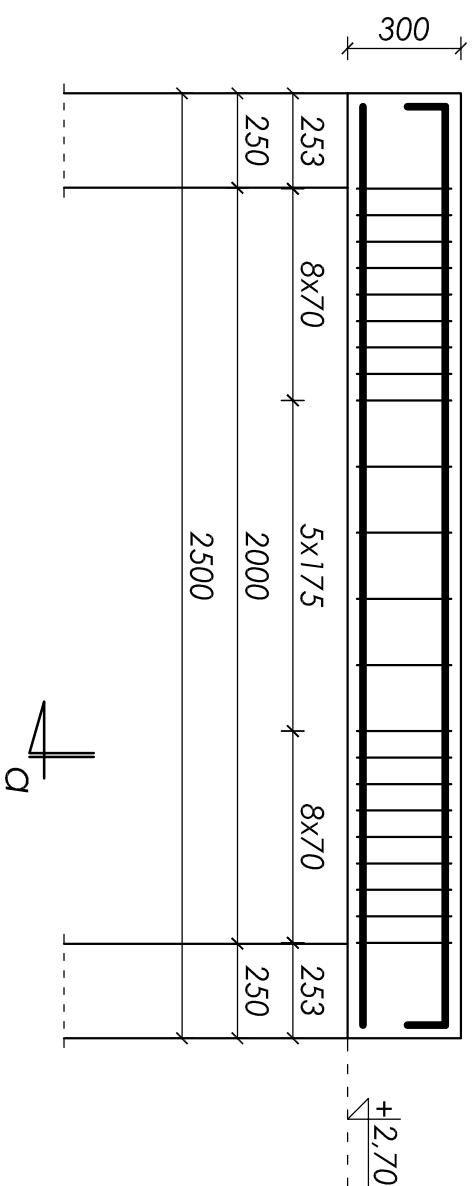


belka w osi 4'/d-e - poz. BM-7.4

wykonać x1

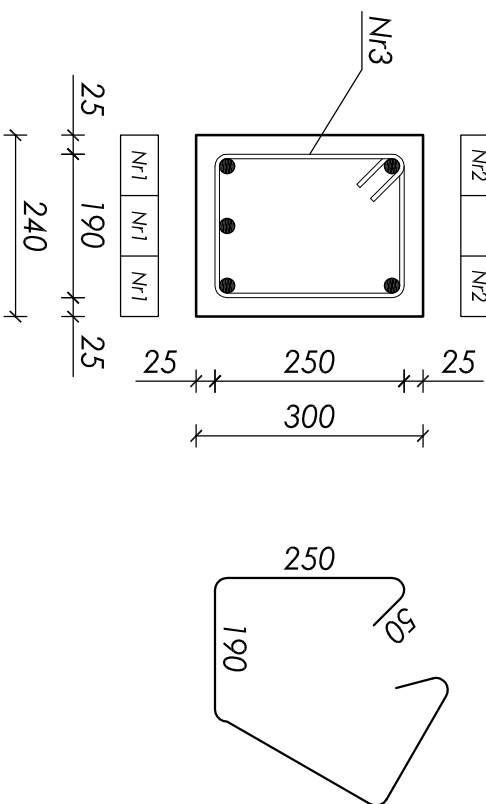
ska/a 1:20



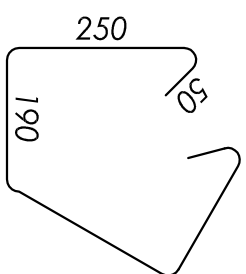
przekrój a-a

skala 1:10

$Nr_2$		$Nr_2$
--------	--	--------



Nr3 22Ø6 L=980




ZESTAWIENIE STALI ZBROJENIOWEJ								
Nr	Ø [mm]	L [mm]	Ilość [szt]	Długość łączna [m]				
				A-0		A-III		
				St05-b		34GS		
1	20	2430	3	Ø6	Ø8	Ø16	Ø20	7,29
2	20	2630	2					5,26
3	6	980	22	21,56				
Długości wg średnic [m]				21,56	0,00	0,00		12,55
Masa 1mb pręta [kg/m]				0,222	0,395	1,580		2,470
Masa wg średnic [kg]				4,79	0,00	0,00		31,00
Masa wg gatunku stali [kg]				5,00				31,00
Razem [kg]				36,00				

**Objętość betonu:  $V=0,18m^3$**

UWAGA:

- Beton B25 (C20/25);
- Stal zbrojeniowa: 34GS, stal na strzemiona: St05-b;
- Otulina 25mm (do strzemion);
- Maksymalny wymiar kruszywa 16mm;
- Wymiary sprawdzić na budowie;
- Rozpatrywać łącznie z kompletem dokumentacji wykonawczej (opisowa + rysunkowa);
- Rozpatrywać łącznie z dokumentacją architektoniczną i branżową;

nr punktu:	K 18	
faza projektu / branża:	PB i PW / KONSTRUKCJA	
skala:	1:20 1:10	
data:	wziesięcia 2009	
projektował:	427/83	
opracował:	-	
sprawił:	5/77	