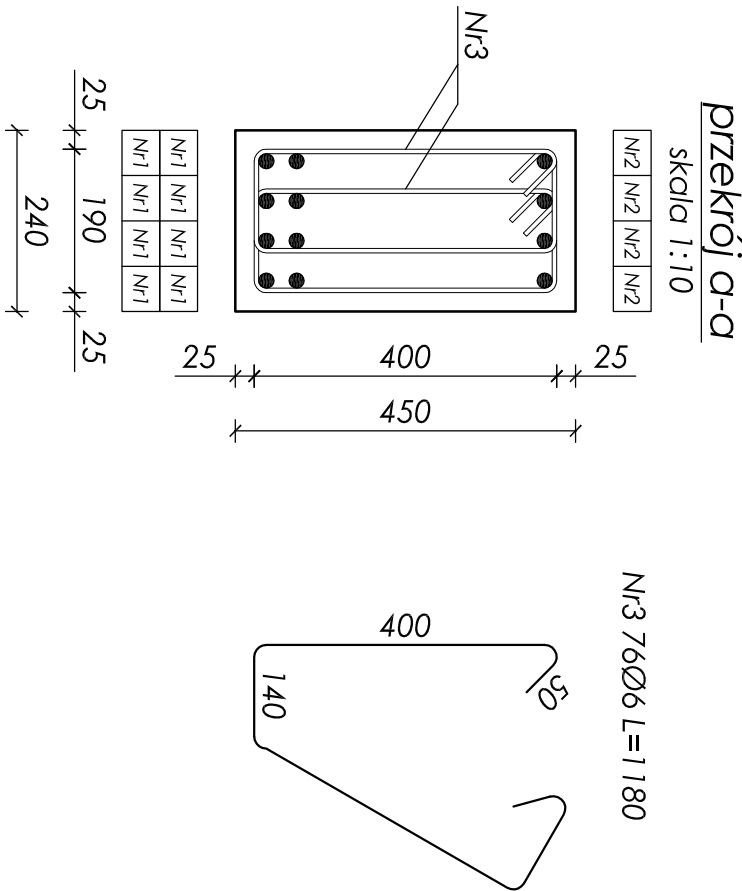
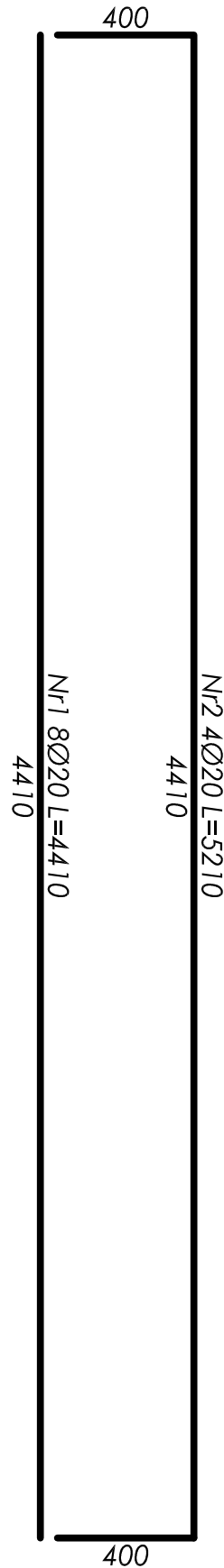
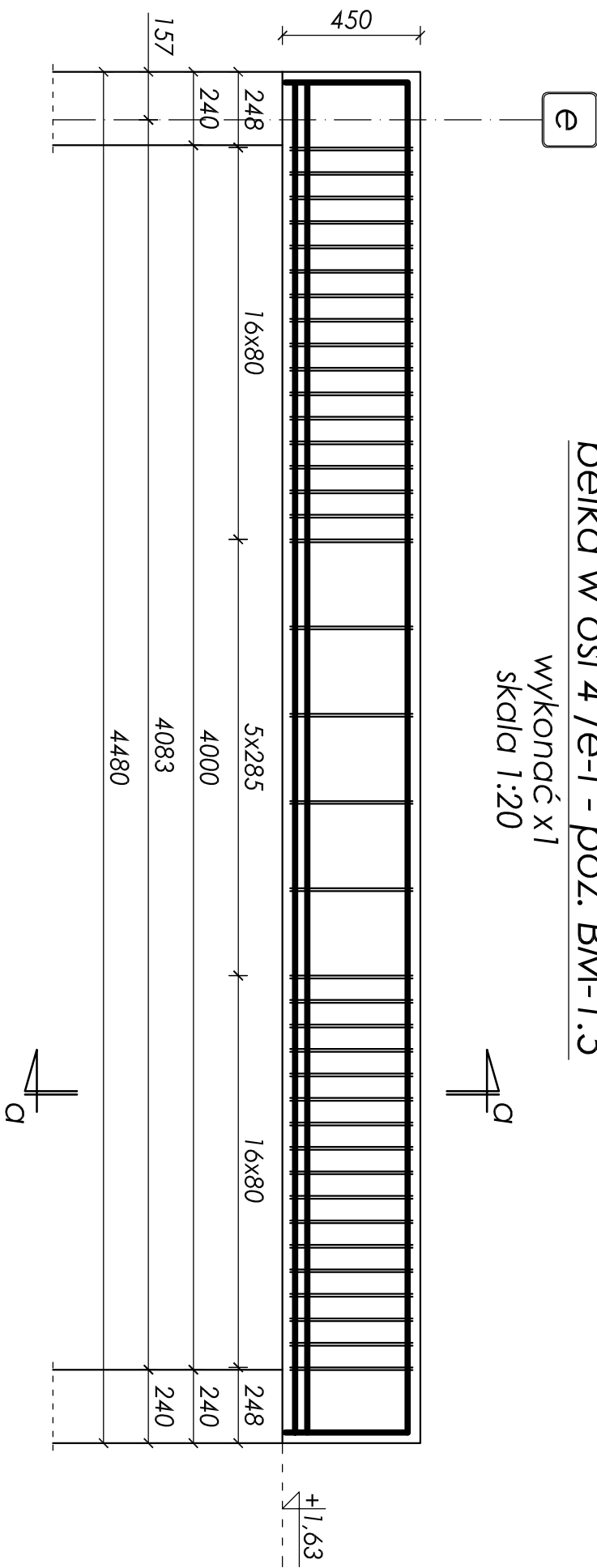


belka w osi 4'/e-f - poz. BM-1.5

wykonać x1
skala 1:20



ZESTAWIENIE STALI ZBROJENIOWEJ							
Nr	Ø [mm]	L [mm]	Ilość [szt]	Długość łączna [m]			
				A-0	A-III		
				ST05-b	34GS		
1	20	4410	8	Ø6	Ø8	Ø16	Ø20
2	20	5210	4				35,28
3	6	1180	76	89,68			20,84
Długości wg średnic [m]				89,68	0,00	0,00	56,12
Masa 1mb pręta [kg/m]				0,222	0,395	1,580	2,470
Masa wg średnic [kg]				19,91	0,00	0,00	138,62
Masa wg gatunku stali [kg]				20,00			139,00
Razem [kg]				159,00			

Objętość betonu: V=0,49m³

UWAGA:

- Beton B25 (C20/25);
- Stal zbrojeniowa: 34GS, stal na sztrzymioną: St0S-b;
- Otułina 25mm (do sztrzymion);
- Maksymalny wymiar kruszywa 16mm;
- Wymiary sprawdzić na budowie;
- Rozpatrywać łącznie z kompletem dokumentacji wykonawczej (opisowa + rysunkowa);
- Rozpatrywać łącznie z dokumentacją architektoniczną i branżową;

nr rysunku:	K 19	BELKA ŻELBETOWA W OSI 4/E-F - POZ. BM-1.5		
faza projektu / branża:	PB i PW / KONSTRUKCJA			© prawo autorskie zastrzeżone
skala:	1:20 1:10	Urząd Gminy Wilkowice ul. Wyzwolenia 25 43-365 Wilkowice		
data:	wrzesień 2009	Projekt budynku obsługującego trasę biegową wraz z drogą dojazdową		
projektował:	427/83	mgr inż. Jan Kubica		
opracował:	-	mgr inż. Wojciech Płosik		
sprawił:	5/77	inż. Henryk Górczyński		