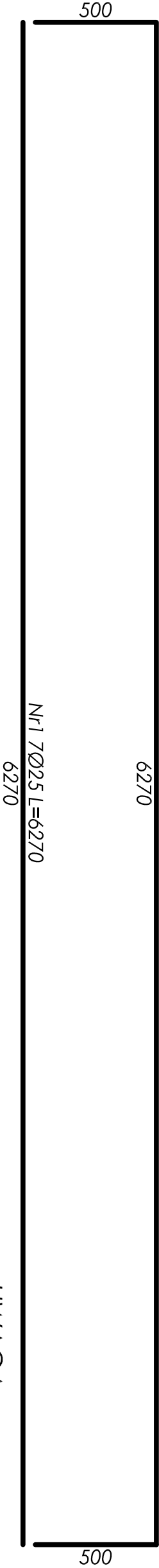
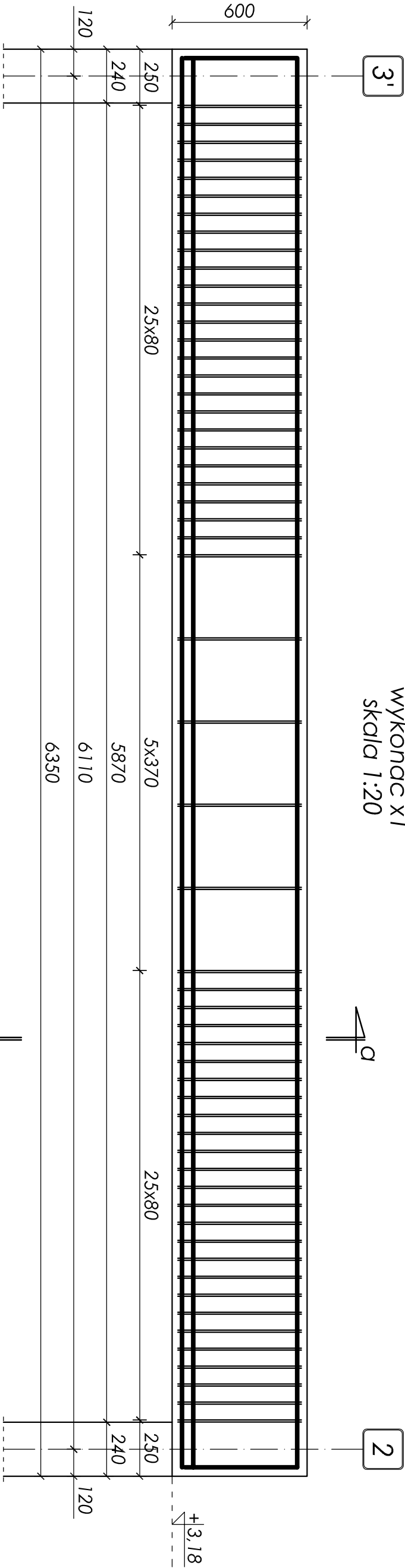


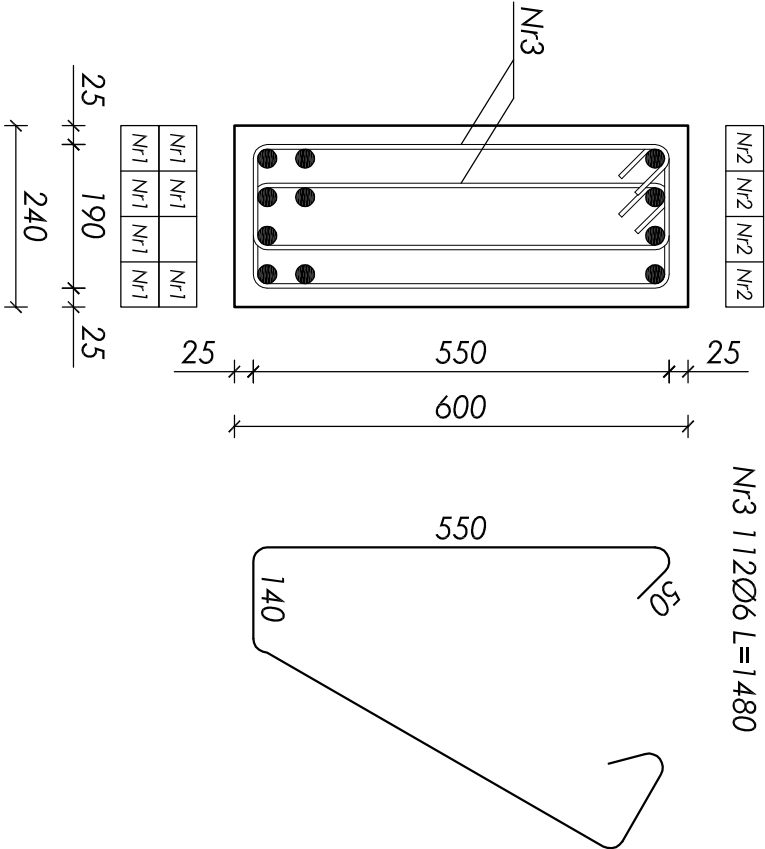
belka w osi b/2-3' - poz. BM-1.6

wykonać x1
skala 1:20



przekrój a-a

skala 1:10



ZESTAWIENIE STALI ZBROJENIOWEJ							
Nr	Ø [mm]	L [mm]	Ilość [szt]	Długość łączna [m]			
				A-0		A-III	
				St0S-b		34GS	
				Ø6	Ø8	Ø16	Ø25
1	25	6270	7				43,89
2	25	7270	4				29,08
3	6	1480	112	165,76			
Długości wg średnic [m]				165,76	0,00	0,00	72,97
Masa 1mb pręta [kg/m]				0,222	0,395	1,580	3,850
Masa wg średnic [kg]				36,80	0,00	0,00	280,94
Masa wg gatunku stali [kg]				37,00		281,00	
Razem [kg]				318,00			

Objętość betonu: V=0,92m³

UWAGA:

- Beton B25 (C20/25);
- Stal zbrojeniowa: 34GS, stal na strzemiono: St0S-b;
- Otulina 25mm (do strzemion);
- Maksymalny wymiar kruszywa 16mm;
- Wymiary sprawdzić na budowie;
- Rozpatrywać łącznie z kompletem dokumentacji wykonawczej (opisowa + rysunkowa);
- Rozpatrywać łącznie z dokumentacją architektoniczną i branżową;

nr rysunku:	K 20	BELKA ŻELBETOWA W OSI B/2-3' - POZ. BM-1.6	
tytuł projektu / branża:	PB i PW / KONSTRUKCJA		© prawa autorskie zastrzeżone
skala:	1:20 1:10	Urząd Gminy Wilkowice ul. Wyzwolenia 25 43-365 Wilkowice	*plus3.pl s.c. R. Seiermann 44-300 Zabrze ul. Wolności 94 www.plus3.pl pluta@plus3.pl 512 207 056
data:	wrzesień 2009	Projekt budynku obsługującego trasę biegową wraz z drogą dojazdową	
projektował:	427/83	mgr inż. Jan Kubicza	
opracował:	-	mgr inż. Wojciech Płosik	
sprawił:	5/77	inż. Henryk Górczyński	