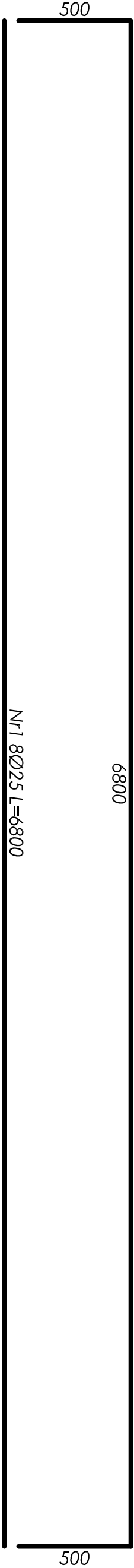
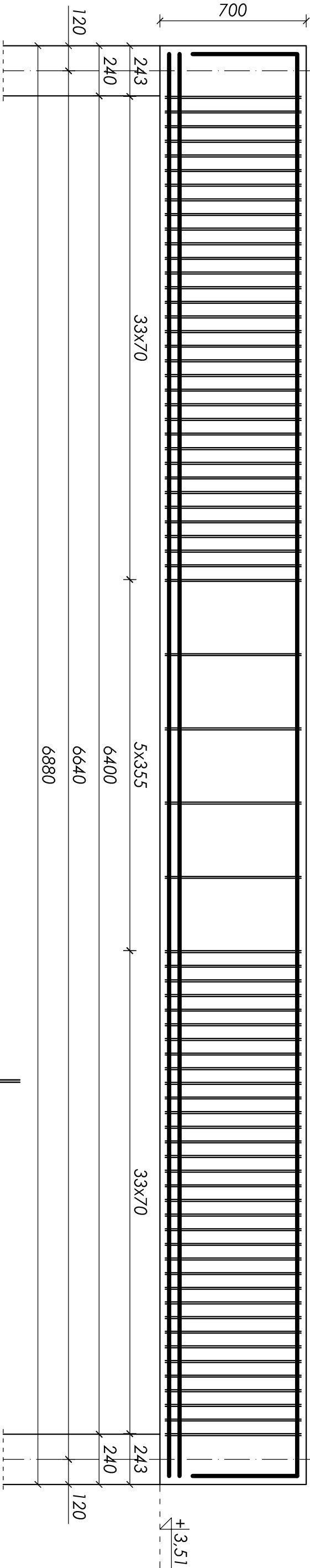


3'

belka w osi c/2-3' - poz. BM-1.7

wykonać x1  
skala 1:20

2

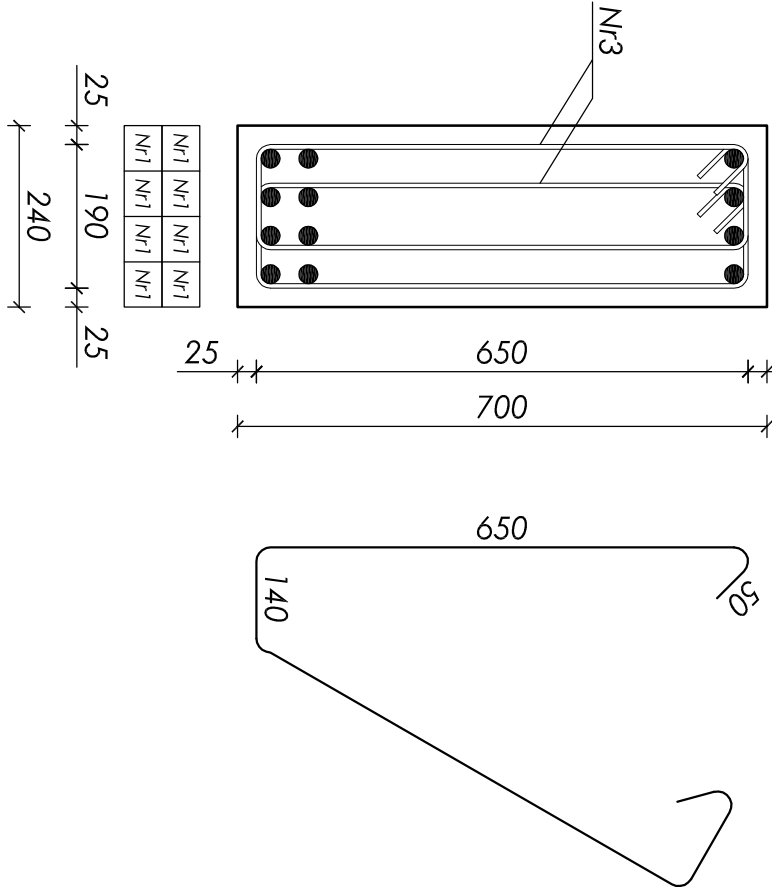


przekrój a-a

skala 1:10

Nr2 Nr2 Nr2 Nr2

Nr3 144Ø6 L=1680




ZESTAWIENIE STALI ZBROJENIOWEJ							
Nr	Ø [mm]	L [mm]	Ilość [szt]	Długość łączna [m]			
				A-0		A-III	
				St0S-b		34GS	
				Ø6	Ø8	Ø16	Ø25
1	25	6800	8				54,40
2	25	7800	4				31,20
3	6	1680	144	241,92			
Długości wg średnic [m]				241,92	0,00	0,00	85,60
Masa 1mb pręta [kg/m]				0,222	0,395	1,580	3,850
Masa wg średnic [kg]				53,71	0,00	0,00	329,56
Masa wg gatunku stali [kg]				54,00		330,00	
Razem [kg]				384,00			

Objętość betonu: V=1,16m³

UWAGA:

- Beton B25 (C20/25);
- Stal zbrojeniowa: 34GS, stal na sztemiona: St0S-b;
- Otulina 25mm (do sztemion);
- Maksymalny wymiar kruszywa 16mm;
- Wymiary sprawdzić na budowie;
- Rozpatrywać łącznie z kompletem dokumentacji wykonawczej (opisowa + rysunkowa);
- Rozpatrywać łącznie z dokumentacją architektoniczną i branżową;

nr rysunku:	K 21	BELKA ŻELBETOWA W OSI C/2-3' - POZ. BM-1.7	
faza projektu / branża:	PB i PW / KONSTRUKCJA		© prawa autorskie zastrzeżone
skala:	1:20 1:10	Urząd Gminy Wilkowice ul. Wyżwolenia 25 43-365 Wilkowice	*plus3.pl s.c. M. Górczyński Ł. Płula R. Seiermann 44-300 Zabrze ul. Wolności 94 www.plus3.pl plula@plus3.pl 512 207 056
data:	wrzesień 2009	Projekt budynku obsługującego trasę biegową wraz z drogą dojazdową	
projektował:	427/83	mgr inż. Jan Kubicza	
opracował:	-	mgr inż. Wojciech Płosik	
sprawił:	5/77	inż. Henryk Górczyński	