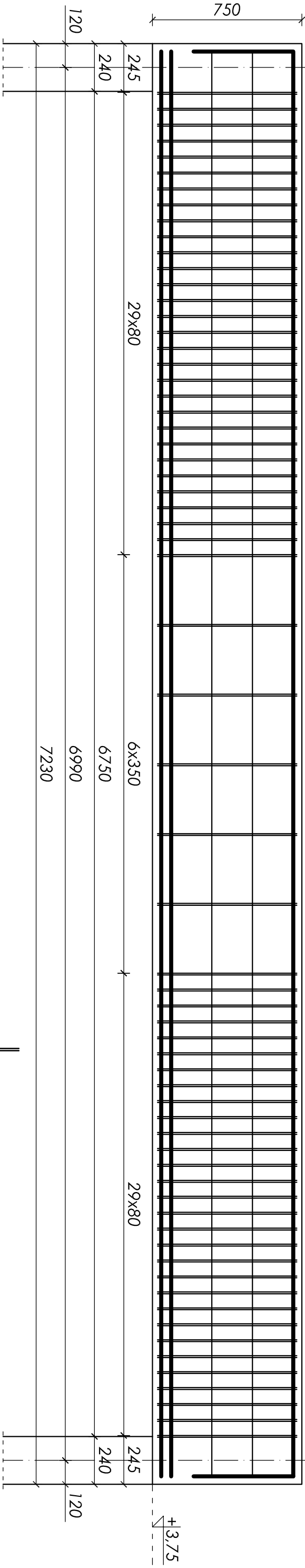


belka w osi d/2-3' - poz. BM-1.8

wykonać x1  
skala 1:20

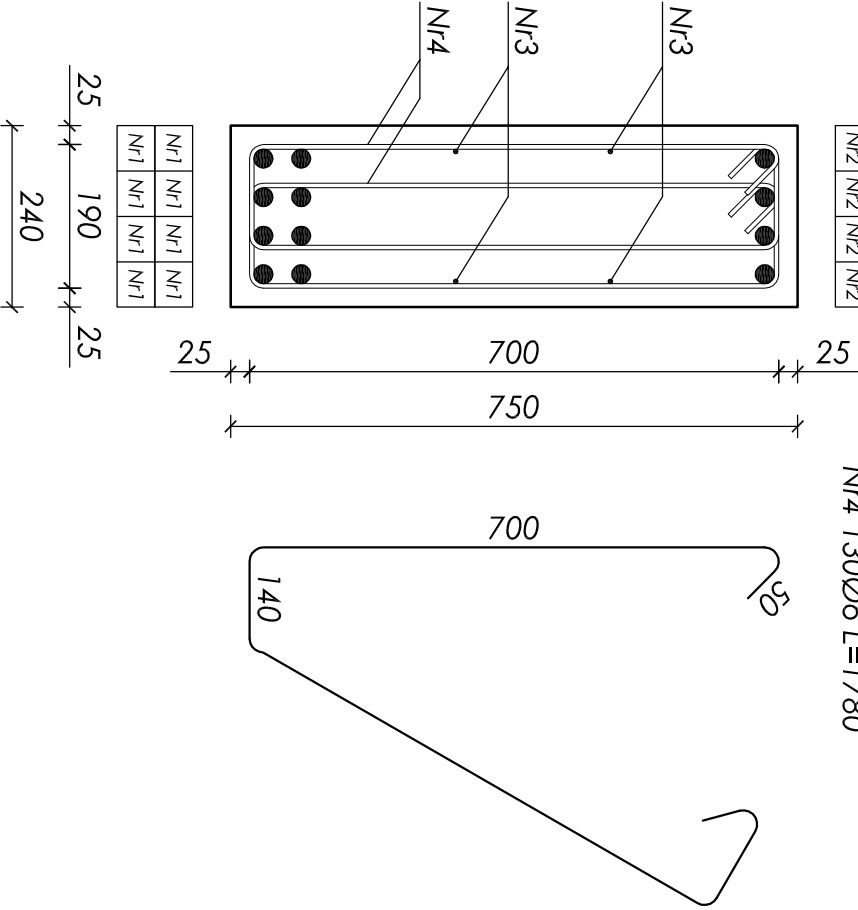


przekrój a-a

skala 1:10

Nr2	Nr2	Nr2	Nr2
-----	-----	-----	-----

Nr4 130Ø6 L=1780



ZESTAWIENIE STALI ZBROJENIOWEJ							
Nr	Ø [mm]	L [mm]	Ilość [szt]	Długość łączna [m]			
				A-0		A-III	
				St0S-b		34GS	
				Ø6	Ø8	Ø16	Ø25
1	25	7150	8				57,20
2	25	8150	4				32,60
3	6	7150	4	28,60			
4	6	1780	130	231,40			
Długości wg średnic [m]				260,00	0,00	0,00	89,80
Masa 1mb pręta [kg/m]				0,222	0,395	1,580	3,850
Masa wg średnic [kg]				57,72	0,00	0,00	345,73
Masa wg gatunku stali [kg]				58,00		346,00	
Razem [kg]				404,00			

Objętość betonu: V=1,30m³

UWAGA:

- Beton B25 (C20/25);
- Stal zbrojeniowa: 34GS, stal na sztemiona: St0S-b;
- Otulina 25mm (do sztemion);
- Maksymalny wymiar kruszywa 16mm;
- Wymiary sprawdzić na budowie;
- Rozpatrywać łącznie z kompletem dokumentacji wykonawczej (opisowa + rysunkowa);
- Rozpatrywać łącznie z dokumentacją architektoniczną i branżową;

nr rysunku:	K 22	BELKA ŻELIBETOWA W OSI D/2-3' - POZ. BM-1.8	plus.pl technologia szlaki
tytuł projektu / branża:	PB i PW / KONSTRUKCJA		© prawa autorskie zastrzeżone
skala:	1:20 1:10	Urząd Gminy Wilkowice ul. Wyzwolenia 25 43-365 Wilkowice	*plus.pl s.c. R. Górzyński Ł. Płus 44-900 Zabrze ul. Wolności 94 www.plus.pl pluta@plus.pl 512 207 056
data:	wrzesień 2009	Projekt budynku obsługującego trasę biegową wraz z drogą dojazdową	
projektował:	427/83	mgr inż. Jan Kubica	
opracował:	-	mgr inż. Wojciech Płosik	
sprawił:	5/77	inż. Henryk Górzyński	