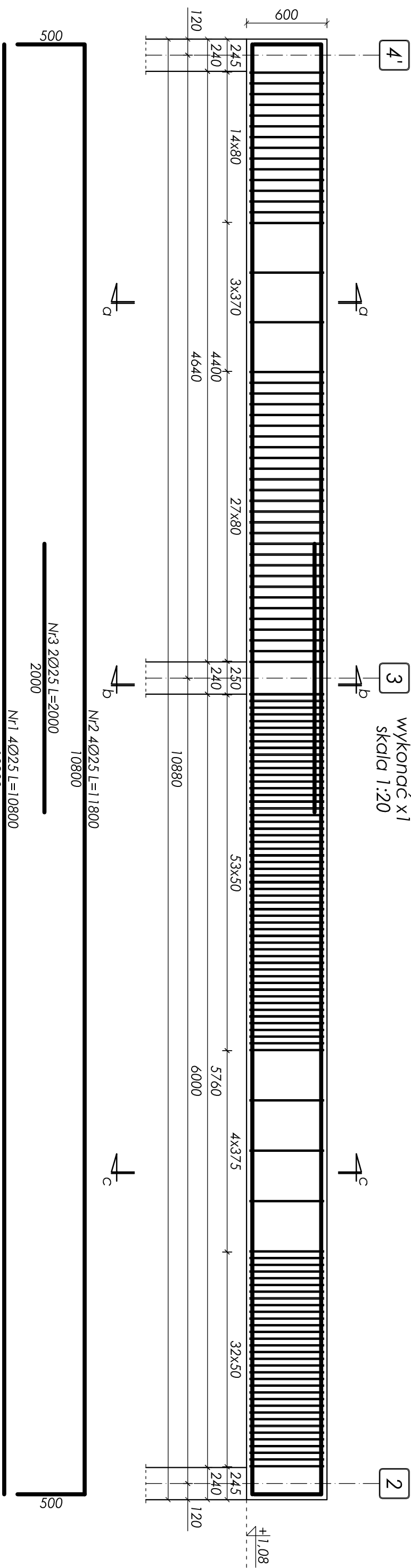


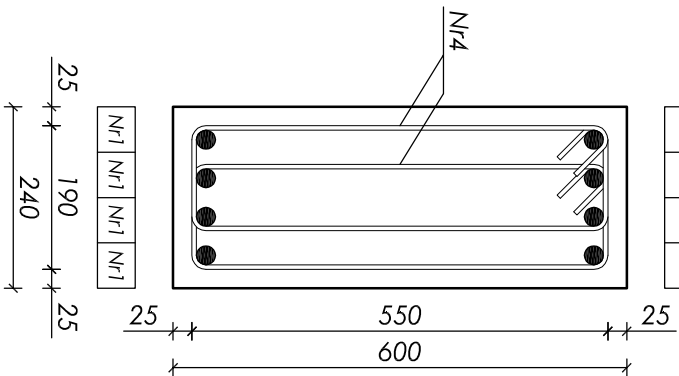
belka w osi f/2-4' - poz. BM-1.9



przekrój a-a

skala 1:10

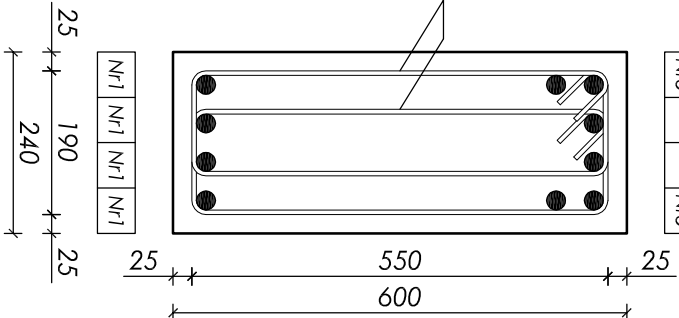
Nr2	Nr2	Nr2	Nr2



przekrój b-b

skala 1:10

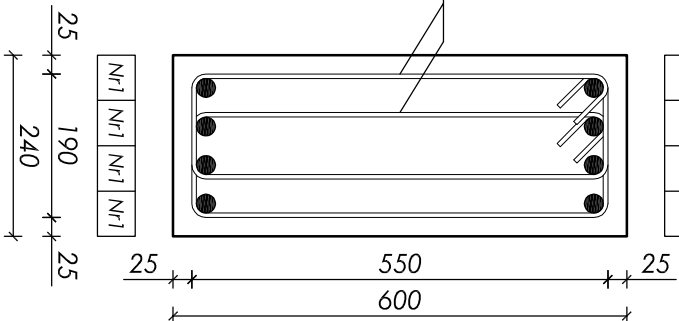
Nr2	Nr2	Nr2	Nr2
Nr3			Nr3



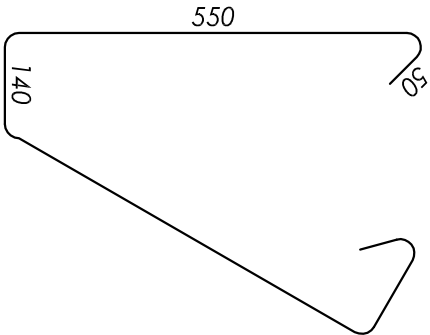
przekrój c-c

skala 1:10

Nr2	Nr2	Nr2	Nr2



Nr4 270Ø6 L=1480



ZESTAWIENIE STALI ZBROJENIOWEJ					
Nr	Ø [mm]	L [mm]	Ilość [szt]	Długość łączna [m]	
				A-0	A-III
				St0S-b	34GS
1	25	10800	4	Ø6	Ø8
2	25	11800	4		Ø16
3	25	2000	2		Ø25
4	6	1480	270		
Długości wg średnic [m]				399,60	0,00
Masa 1mb pręta [kg/m]				0,222	0,395
Masa wg średnic [kg]				88,71	0,00
Masa wg gatunku stali [kg]				89,00	364,00
Razem [kg]				453,00	

Objętość betonu: V=1,57m³

- UWAGA:**
- Beton B25 (C20/25);
 - Stal zbrojeniowa: 34GS, stal na szrenioną: St0S-b;
 - Otulina 25mm (do szrenion);
 - Maksymalny wymiar kruszywa 16mm;
 - Wymiar sprawdzić na budowie;
 - Rozpatrywać łącznie z kompletem dokumentacji wykonawczej (opisowa + rysunkowa);
 - Rozpatrywać łącznie z dokumentacją architektoniczną i branżową;

nr rysunku:		K 23	BELKA ŻELBETOWA W OSI F/2-4' - POZ. BM-1.9	
tytuł projektu / branża:		PB i PW / KONSTRUKCJA		
skala:	1:30	Urząd Gminy Wilkowice ul. Wyżwolenia 25 43-365 Wilkowice	© prawa autorskie zastrzeżone	
	1:10			
data:	wrzesień 2009	Projekt budynku obsługującego trasę biegową wraz z drogą dojazdową		
projektował:	427/83	mgr inż. Jan Kubica		
opracował:	-	mgr inż. Wojciech Płosik		
sprawił:	5/77	inż. Henryk Górczyński		
		M. Górczyński s.c., R. Seiermann 44-900 Zabrze ul. Wolności 94 www.plus8.pl plura@plus8.pl 512 207 056		