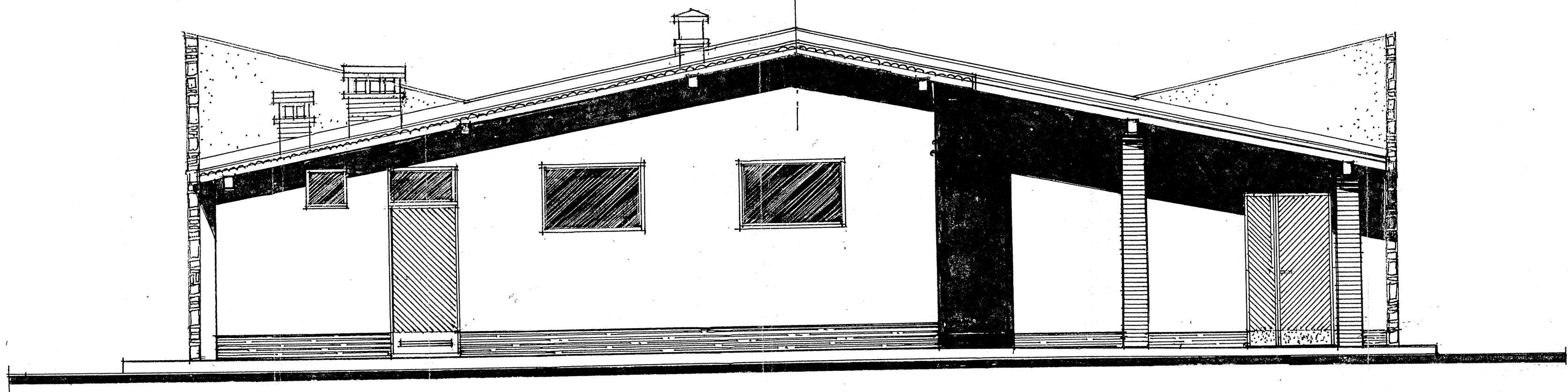
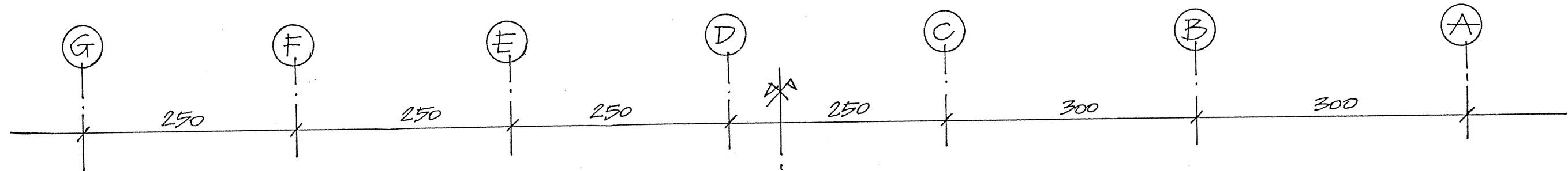


STAROSTWO POWIATOWE
w Białymstoku
ul. Piastowska 40
43-300 Białystok



ARCHITEKTONICZNA
PRACOWNIA PROJEKTOWA
"POD FALATÓWKĄ"
mgr inż. arch. Jerzy Gien
43-360 BYSTRA ul. Falata 26
tel. 71-330, 732/73/K1

ARCHIT. PRAC. PROJ. „POD FALATÓWKĄ” 43-360 BYSTRA ul. FALATA 26		
OBIEKT:	DOM STRAŻAKA W BYSTRZE p.p. 940, 951, 956	NR RYS.
TEMAT:	ZESP. WIELOFUNKCYJNY – BUD. SZATNIOWO-SOC.	7/II
INWESTOR:	UG WILKOWICE + RADA SOLECKA i OSP BYSTRA	
PROJEKT:	MGR INŻ. ARCH. JERZY GIEN	
RYSUJEK:	ELEWACJA POŁUDNIOWA	SKALA
SPRAWDZĄ:	MGR INŻ. ARCH. JADWIGA GIEN	1:50
		DATA: VI 01