

LINKA STALOWA, OCYNKOWANA,  
Ø 3 mm., dł. 30 m.

UWAGA:

- WSZYSTKIE WYMIARY NALEŻY SPRAWDZIĆ NA BUDOWIE
- WSZYSTKIE ROBOTY BUDOWLANE WINNY BYĆ PROWADZONE ZGODNIE ZE SZTUKĄ BUDOWLANĄ
- PRZED ZAINSTALOWANIEM SIATKI Z POLIPROPYLENU NALEŻY SPRAWDZIĆ ROZSTAW MIĘDZY LINKAMI NOŚNYMI

SIATKA Z POLIPROPYLENU Ø 2.3 mm., KRAWĘDŹ OCZKA 120 mm.,  
KOLOR 01 (ZIEŁONY), DŁUGOŚĆ 30 m., WYSOKOŚĆ MIN. 5 m.

SŁUP ALUMINIOWY, 80x80 mm., gr. 2 mm.,  
KOLOR RAL 6005 (ZIEŁONY), WYS. MIN. 5.50 m.

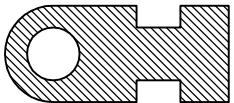
LINKA STALOWA, OCYNKOWANA,  
Ø 3 mm., dł. 30 m.

FUNDAMENT BETONOWY (beton B25)  
STALOWA TULEJA h=50 cm., 90x90 mm.

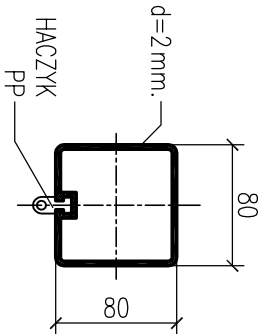
lub poniżej lokalnej strefy przemarzania gruntu

BOISKO Z TRAWY SYNTETYCZNEJ PIŁKARSKIEJ

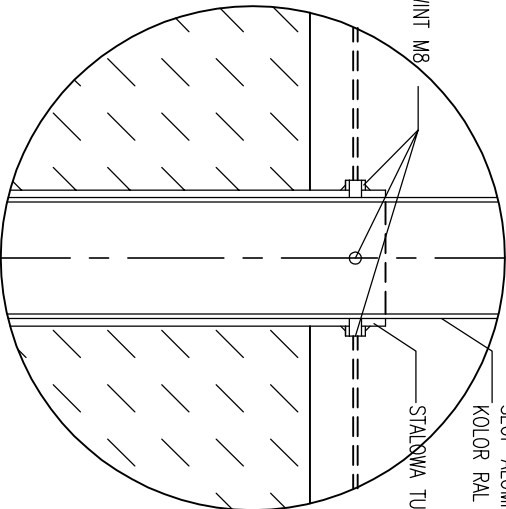
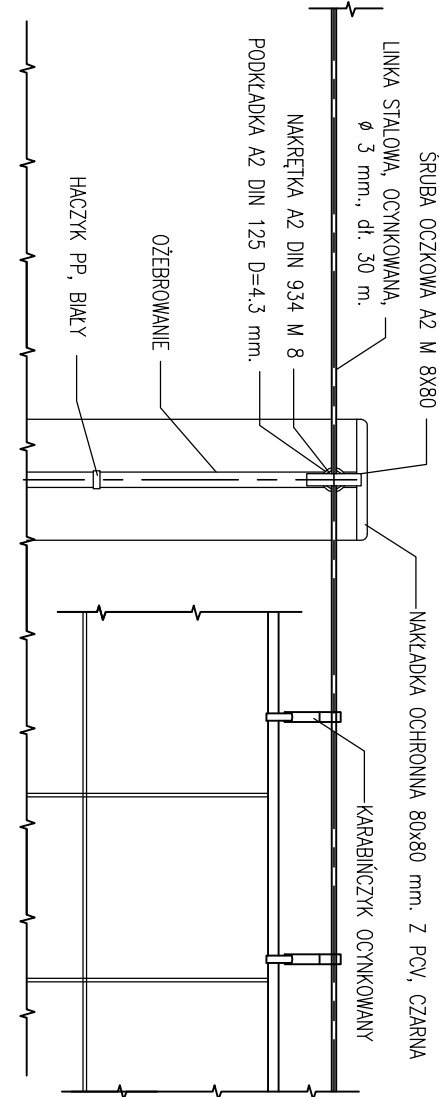
HACZYK PP, BIAŁY



PRZESZCZEP PRZESZCZEP  
SKALA 1:5



PIŁKOCCHWYT SKALA 1:25



ZESPÓŁ PROJEKTOWY			
IMIĘ I NAZWISKO		NR. UPR.	PODPIS
PROJEKTOWAŁ	DR INŻ. ARCH. MACIEJ STOLAK	185/00/DUW	
SPRAWDZIŁ	DR INŻ. ARCH. TOMASZ MYCZKOWSKI	L01A/4/2003/GW	
OPRACOWAŁ	MGR INŻ. ARCH. JAKUB CHOJNACKI		

OBIEKT / ZAKRES OPRACOWANIA			
ZESPÓŁ BOISK SPORTOWYCH Z NAW. SYNTETYCZNĄ "MOJE BOISKO. ORLIK 2012"		SKALA	BRANŻA
		1:25	A
		STADIUM	DATA
		PB	06.2008
RYSUNEK		NR RYS.	
BOISKO PIŁKARSKIE. PIŁKOCCHWYT.		2012-WIL.A-11	