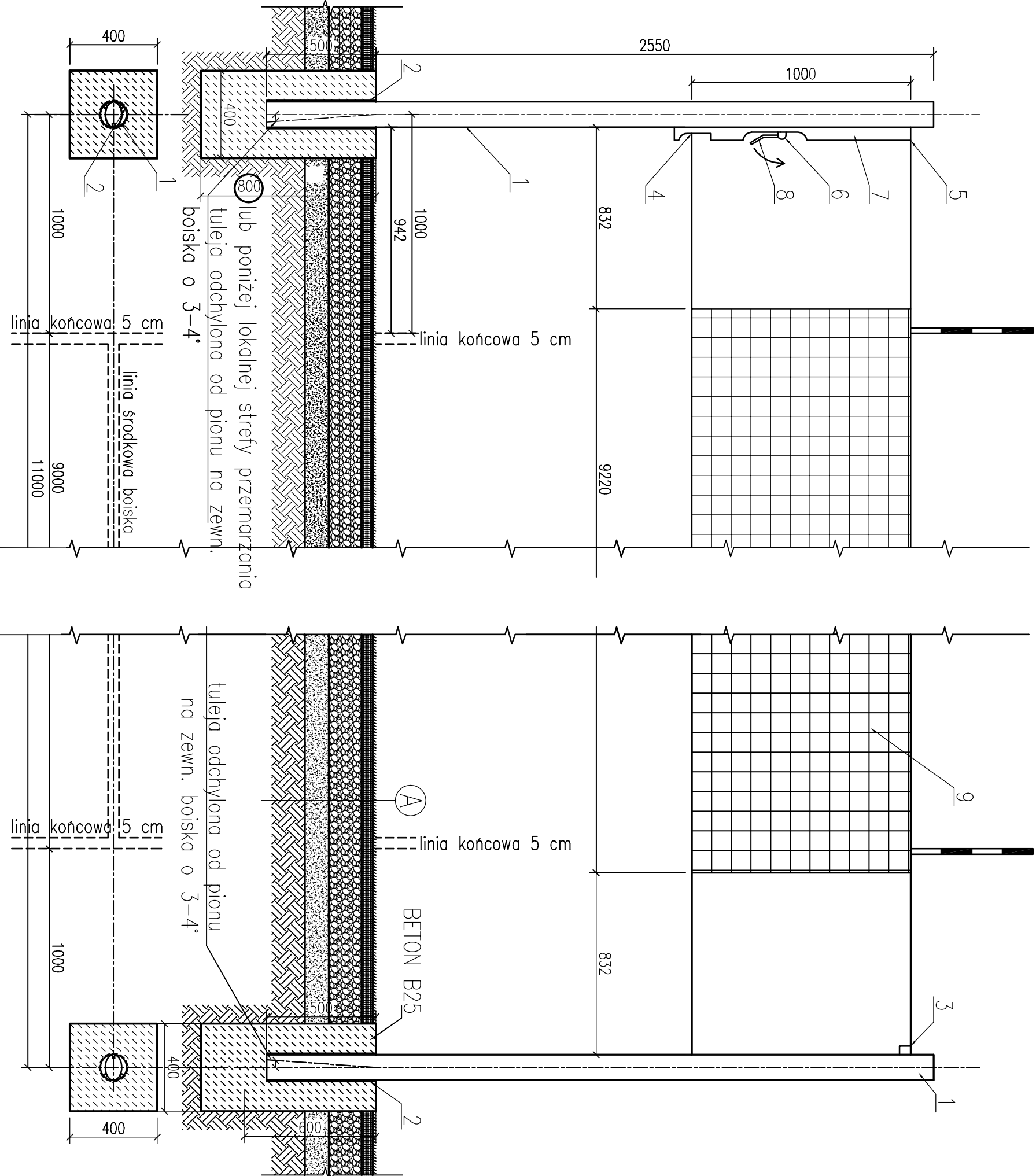


- A
- |  |        |
|--|--------|
| 1. TRAWA SYNTETYCZNA                     | 15 mm. |
| 2. KRUSZYWO ŁAMANE 0–5 mm.               |        |
| 3. KRUSZYWO ŁAMANE 5–40 mm. (5–31,5 mm.) |        |
| 4. ZAGĘSZCZONA PODSYPKA PIASKOWA 100 mm. |        |
| 5. GRUNT RODZIMY                         |        |

- SŁUPEK – PROFIL ALUMINIOWY, OWALNY 75X116 mm WZMOCNIONY
- TULEJA STALOWA OKRĄGŁA  $\phi 120$  ODCHYLONA 3–4° OD PIONU NA ZEWN. BOISKA
- GÓRNY ZACZEP SIATKI
- DOLNY ZACZEP SIATKI
- BLOCZEK NACIĄGU
- ZACISK REGULACJI WYSOKOŚCI
- MECHANIZM NACIĄGOWY PRZESUWNY Z ZASTOSOWANIEM MIMOŚRODU
- POKRĘTŁO
- SIATKA

UWAGA:

- WSZYSTKIE WYMIARY NALEŻY SPRAWDZIĆ NA BUDOWIE
- WSZYSTKIE ROBOTY BUDOWLANE WINNY BYĆ PROWADZONE ZGODNIE ZE SZUKĄ BUDOWLANĄ – SŁUPY, SIATKĘ ORAZ ELEMENTY MOCOWANIA WYKONAĆ WG. ZALECEŃ PRODUCENTA



ZESPÓŁ PROJEKTOWY			
	IMIE I NAZWISKO	NR. UPR.	PODPIS
PROJEKTOWAŁ	DR INŻ. ARCH. MACIEJ STOLAK	185/00/DUW	
SPRAWDZIŁ	DR INŻ. ARCH. TOMASZ MYCZKOWSKI	L01A/4/2003/GW	
OPRACOWAŁ	MGR INŻ. ARCH. JAKUB CHOJNACKI		
ARCH.			

ADRES OBIEKTU BUDOWLANEGO			
GMINA	MIJESZCOWOŚĆ	ULICA	NR
WILKOWICE	BYSTRA ŚLĄSKA		CYMSA
DZIAŁKA OBIEKTU BUDOWLANEGO			
NR DZIAŁKI	ARKUSZ MAPY	OBREB	
636/25	2	BYSTRA ŚLĄSKA	
JEDNOSTKA PROJEKTOWA			
ARCHISPORT Sp. z o.o. oddział Wrocław 51-640 WRÓCLAW, UL. BRACI GIERŃSKICH 136 TEL./FAX: 071/ 348 90 87			

OBIEKT / ZAKRES OPRACOWANIA		SKALA	BRANŻA
BOISKO UNIWERSALNE Z NAWIERZCHNIĄ SYNTETYCZNĄ w Bystrej Śląskiej przy ul. Cymso		1:20	A
		STADIUM	DATA
		PB	04.2008
RYSUNEK		NR RYS.	
KONSTRUKCJA SŁUPKÓW DO SIATKÓWKI		PB-BYS.A-07	