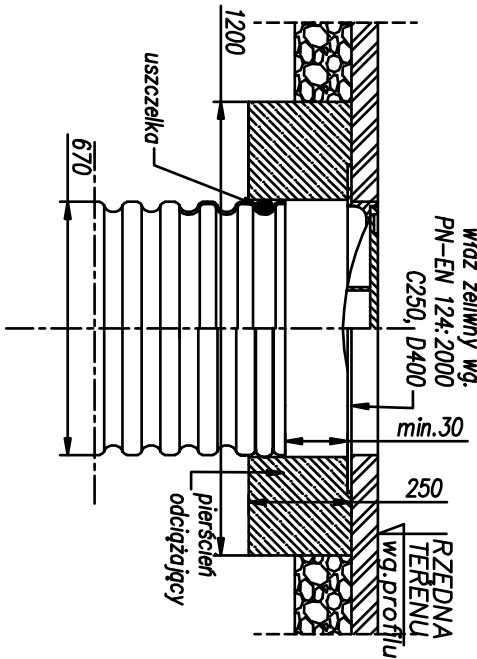
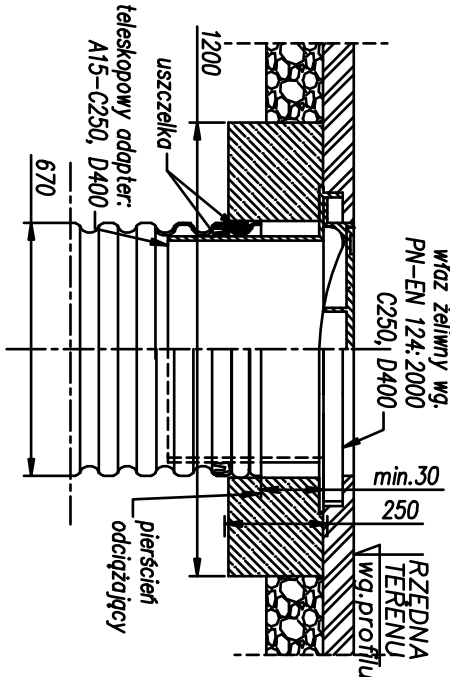
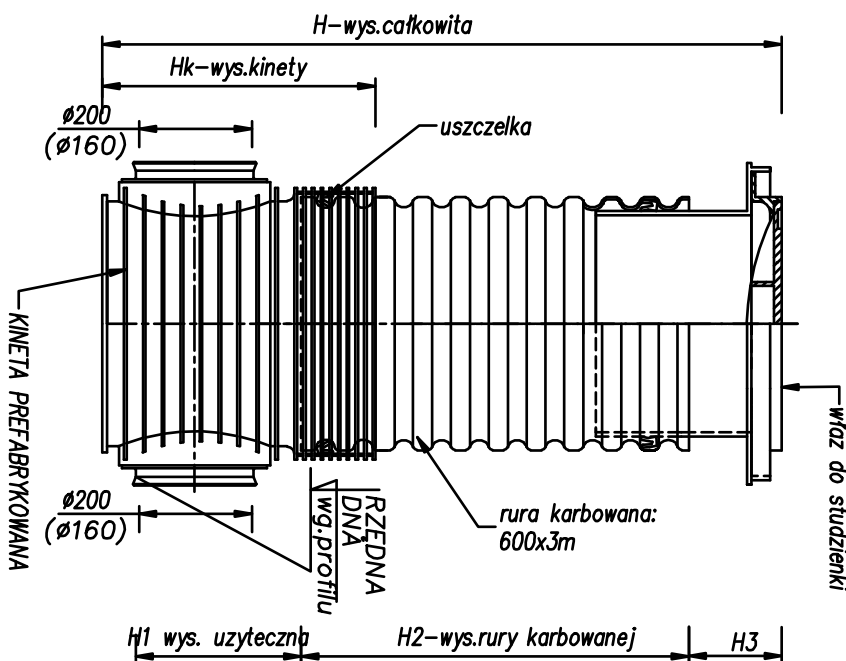
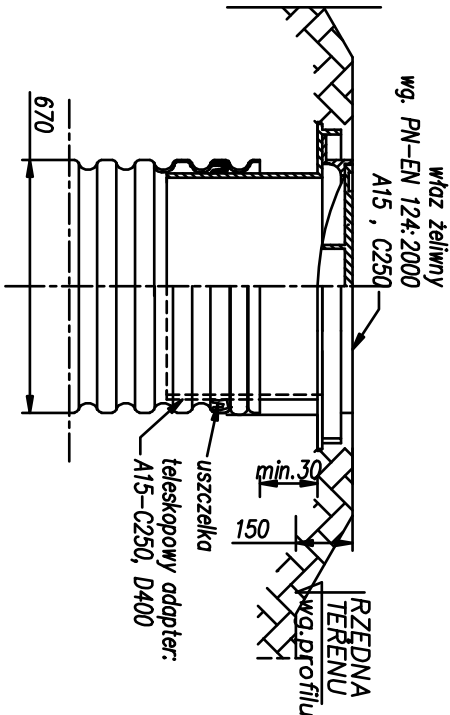


STUDZIENKA INSPEKCYJNA TEGRA600
skala 1:20 (wymiar w mm)

ZWIĘCZENIE STUDZIENKI
W TERENIE UTWARDZONYM

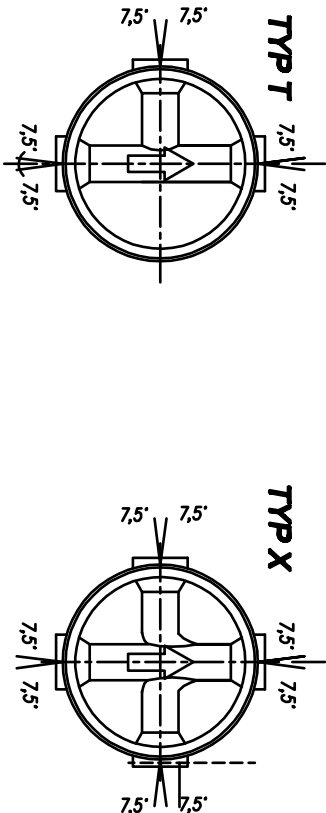


ZWIĘCZENIE STUDZIENKI
W TERENIE NIEUTWARDZONYM

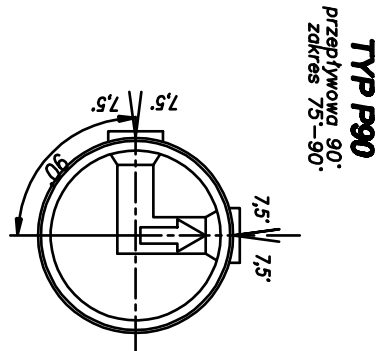
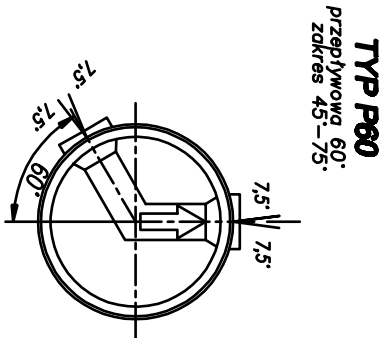
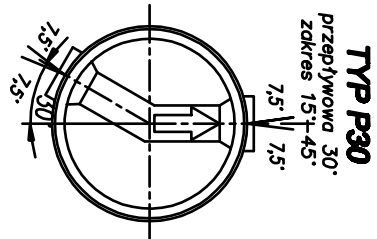
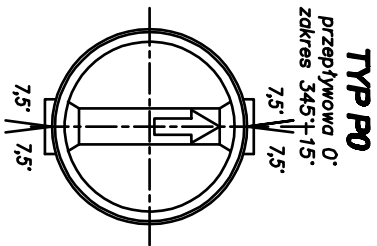


- Średnica kanału (materiał PVC)
Dz – 315, 250, 200, 160,
- Właz kanatowy (żeliwny)

Klasa obciążenia	Rodzaj terenu
C250	teren nieutwardzony
D400	drogi



TYPY KINETY STUDNI



jednostka proj.		43-360 Bystra ul. Uzdrawiskowa 7	
INWENIOWANIE		tel/fax 033/6170-763, kom 0801-859-7.	
inwestor:	URZĄD GMINY WILKOWICE ul. Wyzwolenia 25, 43-365 Wilkowice.	branża:	wod. - ki
Zadanie:	Wyciąg z dokumentacji projektowej "Kanalizacji sanitarnej w Gminie Wilkowice część IV Wilkowice Górne i Huciska w zakresie przebudowy drogi powiatowej S1404 Bystra - Huciska - Łodygowice	nr proj.:	P0918
Nazwa rysunku:	STUDNIA SYSTEMOWA Ø600	data:	luty 200
projektant:	mgr inż. Tomasz Nawieśniak (SLK0660/PWOS/04)	podpis:	
		rys.	03.1