

## List Intencyjny

My niżej podpisani, w imieniu mieszkańców miejscowości, które reprezentujemy i w obecności uczestników dzisiejszej imprezy sportowej w biegach narciarskich „Śladami Arcyksiężnej Marii Teresy Habsburg” o Puchar Magurki, deklarujemy wzajemne współdziałanie, również z każdym partnerem chętnym do współdziałania w przedmiocie:

1. Sprawnych działań formalno-prawnych, organizacyjnych i wykonawczych prowadzących do powstania w obszarze szczytowym Magurki Centrum Sportów Narciarstwa Klasycznego.
2. Poszukiwania i prowadzenia skutecznej promocji na rzecz udostępniania tej góry dla narciarzy a szczególnie dla dzieci i młodzieży.
3. Organizacji imprez sportowo-turystycznych i rekreacyjnych mających na celu troskę o zachowanie i podnoszenie poziomu zdrowia czynnych i biernych uczestników każdego takiego przedsięwzięcia.
4. Ułatwiania dostępu do Magurki dla umożliwienia korzystania z komfortu przebywania w warunkach klimatycznych sprzyjających zdrowiu i samopoczuciu niezbędnych do realizacji obowiązków szkolnych i zawodowych.
5. Właściwego uwrażliwienia na zachowanie i poprawę walorów przyrodniczych istniejących i w przyszłości.
6. Utworzenia z Magurki miejsca integracji i aktywizacji bratniej społeczności międzynarodowej ze szczególnym uwzględnieniem Republiki Słowacji i Republiki Czeskiej.
7. Nawiązania do tradycji i dziedzictwa kulturowego związanego z tym miejscem.
8. Propagowania piękna krajobrazu beskidzkiego.
9. Wykorzystywania źródeł energii odnawialnych, szczególnie słońca, wody i biomasy jako naturalnych, ekologicznych źródeł energii dla tego regionu.
10. Racjonalnego gospodarowania zasobami leśnymi i dbałości o ład, porządek, estetykę i piękno strefy Magurki oraz jego ochronę przed wszelkimi skutkami dewastacji i niegospodarności.

Oświadczamy, że przy realizowaniu przedmiotowego przedsięwzięcia będziemy zachowywać postawy czynne z pełnym poczuciem odpowiedzialności za planowanie i realizowanie zaprogramowanego planu.

Prezes Stowarzyszenia „Region-Beskidy”  
Z-ca Prezydenta Miasta Bielsko-Biała

Starosta Bielski

Wójt Gminy Czernichów

Wójt Gminy Kozy

Wójt Gminy Łodygowice

Wójt Gminy Wilkowice

Zbigniew Michniowski.....

Andrzej Płonka.....

Andrzej Grobelny.....

Edward Kućka.....

Tadeusz Handerek.....

Jan Cholewa.....



## OPINIA DOTYCZĄCA TERENÓW NARCIARSKICH W PARTIACH SZCZYTOWYCH MAGURKI KOŁO WILKOWIC

Tereny narciarskie w partiach szczytowych góry MAGURKA (o wysokości 909 m.n.p.m.), w pełni nadają się do uprawiania narciarstwa biegowego, tak o charakterze rekreacyjnym jak również sportowym.

Zwłaszcza zalesione stoki opadające w kierunku północno-wschodnim posiadające bogatą sieć dróg leśnych, z uwagi na swoje położenie, są od samego początku do końca zimy pokryte trwałą pokrywą śnieżną.

Na podstawie inspekcji w terenie w dn. 3.12.2005 stwierdzam, iż można w tym rejonie urządzić trasy biegowe o charakterze sportowym posiadające odpowiednie parametry, pozwalające na uzyskanie w przyszłości świadectwa homologacji do zawodów nawet o charakterze międzynarodowym.


Warunkiem jest ich właściwe wyprofilowanie i poszerzenie, tak by na zjazdach minimalna szerokość wynosiła 4 m, a na odcinkach płaskich i podbiegach nie mniej niż 6 – 9 m ( w zależności od stylu i rodzaju rozgrywanych konkurencji ).

W załączeniu przesyłam również mapki z rozmieszczeniem tras o długości 1,2 km; 2,5 km; 3,3 km oraz 3,75 km wytyczonych na bazie jednej łatwej do przygotowania pętli wokół szczytu, wykorzystującej w każdym przypadku to samo pole startowe i punkt mety.

Wszystkie wspomniane trasy posiadać będą wymagane przepisami FIS właściwe parametry odnośnie maksymalnej różnicy wzniesień ( HD ), pojedynczego podbiegu głównego ( MC ), oraz sumy podbiegów ( TC ).

Istniejące wypłaszczenie w kierunku wschodnim od schroniska z powodzeniem może być wykorzystywane jako mały stadion biegowy z polem startowym, strefą zmian i tranzytem, oraz linią mety.

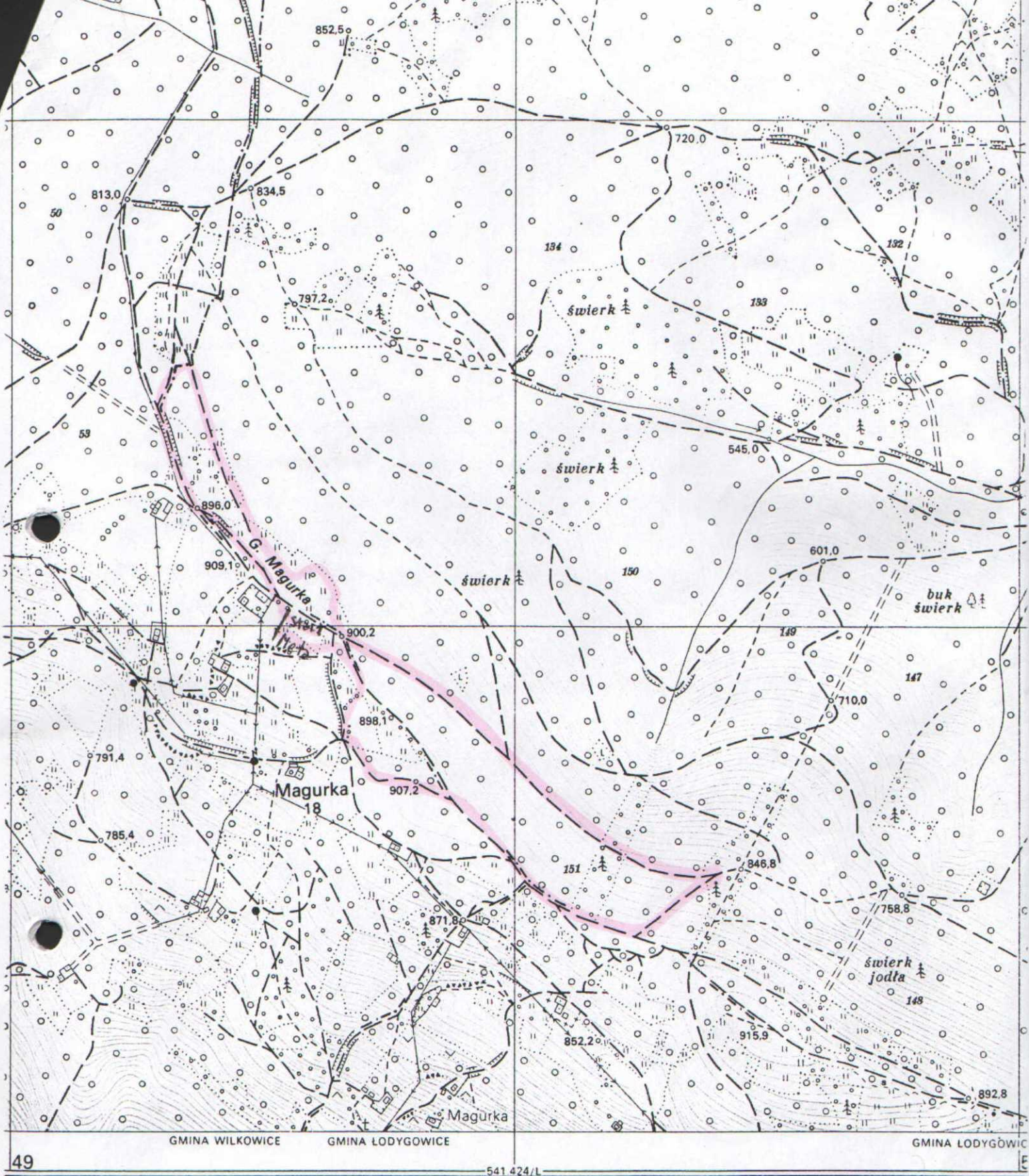
Specyficzne położenie Magurki w pobliżu dużego miasta ( Bielsko-Biała ) i w sąsiedztwie wielkiej aglomeracji Górnego Śląska, z dogodnym dojazdem samochodowym, autobusowym i kolejowym do Wilkowic u podnóża Magurki, drogą dojazdową utwardzoną na sam szczyt oraz zapleczem noclegowym i gastronomicznym ( schronisko na szczycie ), stwarza bardzo dogodne możliwości rozwoju narciarstwa rekreacyjnego biegowo-śladowego w oparciu o przygotowane wspomniane trasy do treningów i zawodów sportowych, z rozwinięciem w kierunku przełęczy Przegibek na północ ( gdzie również istnieje dogodny dojazd ) oraz Góry Czupel na wschód, wykorzystując istniejące szlaki i drogi leśne.



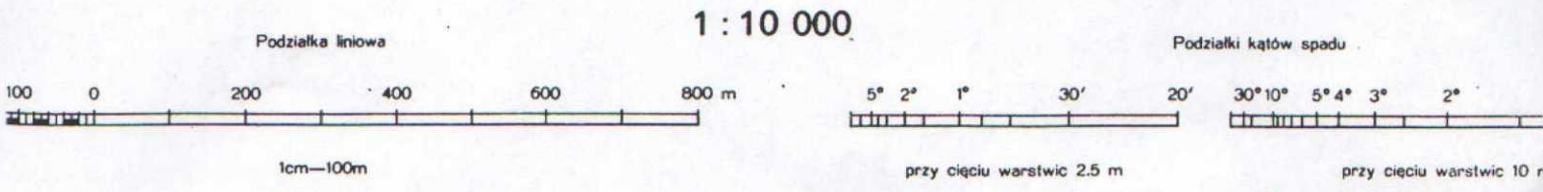
Krzysztof HORECKI

Delegat Techniczny FIS, inspektor tras narciarskich.





49 541 424/L 49



Podziałka liniowa 1:10 000 Podziałka kątów spadu

100 0 200 400 600 800 m 5° 2° 1° 30' 20' 30' 10° 5° 4° 3° 2°

1cm=100m przy cięciu warstwic 2.5 m przy cięciu warstwic 10 m

Warstwie ciągle poprowadzono co 5 m

trasa narciarska bieżąca 3,75 km

mgr inż. KRZYSZTOF HORECKI DELEGAT TECHNICZNY - INSPEKTOR FIS specjalista ds. tras i skoczni narciarskich Zakopane os. Pardałówka 1/19 tel. 182011119 l. k. reb. 85/2005

Wilkowice - Magurka 3.12.2005