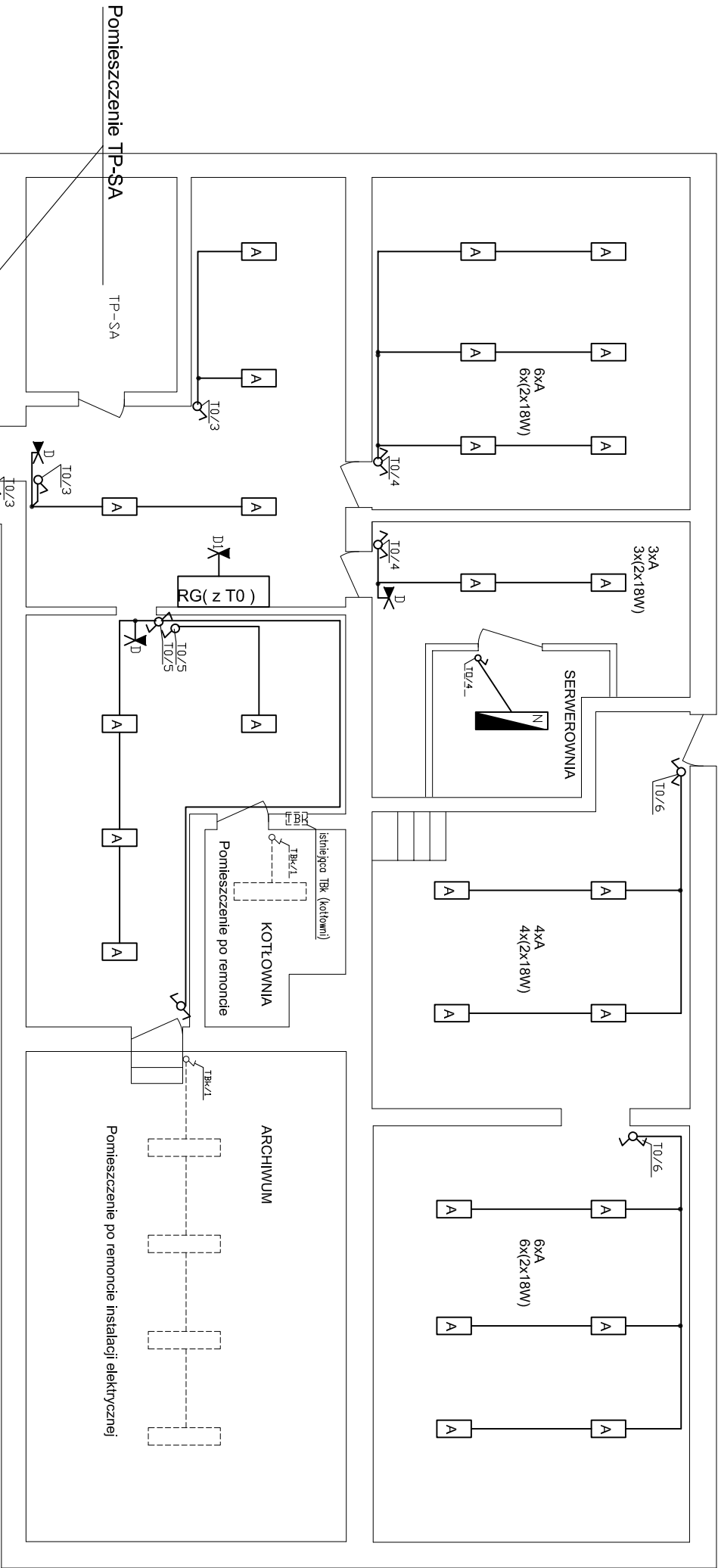


RZUT PIWNIC



UWAGA : W POMIESZCZENIACH TP-SA ZNAJDUJĄ SIE URZĄDZENIA AKTYWNE
W TRAKCIE PRAC REMONTOWYCH NALEŻY MIEĆ NA UWADZE CIĄGŁE ZASILANIE TYCH POMIESZCZEN
PATRZ OPIS

UWAGA PRZEPUSTY PRZEZ ŚCIANY I STROPY USZCZELNIĆ
ZGODNIE Z WYMOGAMI KLASY ODPORNOŚCI POŻAROWEJ BUDYNKU

- LEGENDA:
1. W pomieszczeniach archiwum i kotłowni instalacja po remoncie.
 2. Instalację oświetlenia wykonać przewodem YDYp lub YDY3-6x1,5.
 3. Instalację w piwnicy wykonać jako natynkową, w rurach osłonowych RB.
 4. Lampy o symbolu A są to oprawy z demontażu na wyższych kondygnacjach
 5. Dodatkowe informacje patrz schematy ideowe, blokowe i opis do projektu.
- Przy lokalizacji wypustów elektrycznych stosować się do aranżacji

- wyłącznik podwójny
- wyłącznik schodowy
- wyłącznik cwiłtowy "światło" (przycisk) 230V

- oprawa oświetlenia ewakuacyjnego 8W 3h
(np.: PRACTICA COMPLETEA 976-8SE3N prod. Begheilli.)

- oprawa oświetlenia ewakuacyjnego 8W 3h
(jw. lecz montowana na stropie nad rozdzielnią)
- oprawa oświetlenia kinkiet 1x100W/standard
(np.: NWN101 1xINC-A60 100W prod. PHILIPS)

- oprawa nastropowa 2x36W nie podlegająca wymianie

- oprawa nastropowa 2x18W przeniesiona po demontażu z
z wyższych kondygnacji

- RG(z T0) - rozdzielnia główna budynku z tablicą T0 (zero)

- TBk - istniejąca tablica kotłowni TBk (pozostaje na miejscu)

- - istniejąca instalacja nie podlegająca wymianie

- oprawa nastropowa 2x36W z rastrem parabolicznym
w weresji awaryjnej (np.: SR 236 P-A 2X36W ES-SYSTEM)

ES		"ELKENT-SYSTEM"	
Przedsiębiorstwo Techniczno-Handlowe 43-300 Bielsko-Biala ul.Towarowa 26 tel.:81 652 28 e-mail:biuro@elkent-system.pl internet:www.elkent-system.pl		PRACOWNIA PROJEKTOWANIA SYSTEMÓW, SIECI I INSTALACJI ELEKTRYCZNYCH	
Obiekt:	URZĄD GMINY WILKOWICE WILKOWICE UL. WYZWOLENIA 25	Nazwa projektu: WĘWNĘTRZNE INSTALACJE ELEKTRYCZNE I TELETECHNICZNE	
Projekt.	Nazwisko mgr inż.A.Gosiński upr.:5/96 oraz 148/87 Bielsko-Biala SLK/IE/0743/03	Podpis	Treść rysunku: PLAN INSTALACJI ZASILANIA OŚWIETLENIA PIWNICA
Sprawdził	inż. Jan Gojdziszewski upr.504/KW/73 oraz 300/89 Bielsko-Biala MAP/IE/0373/06	Skala: 1:100	Nr rys.: 6
		Data: STYCZEŃ 2008	Zostępuje rys.: