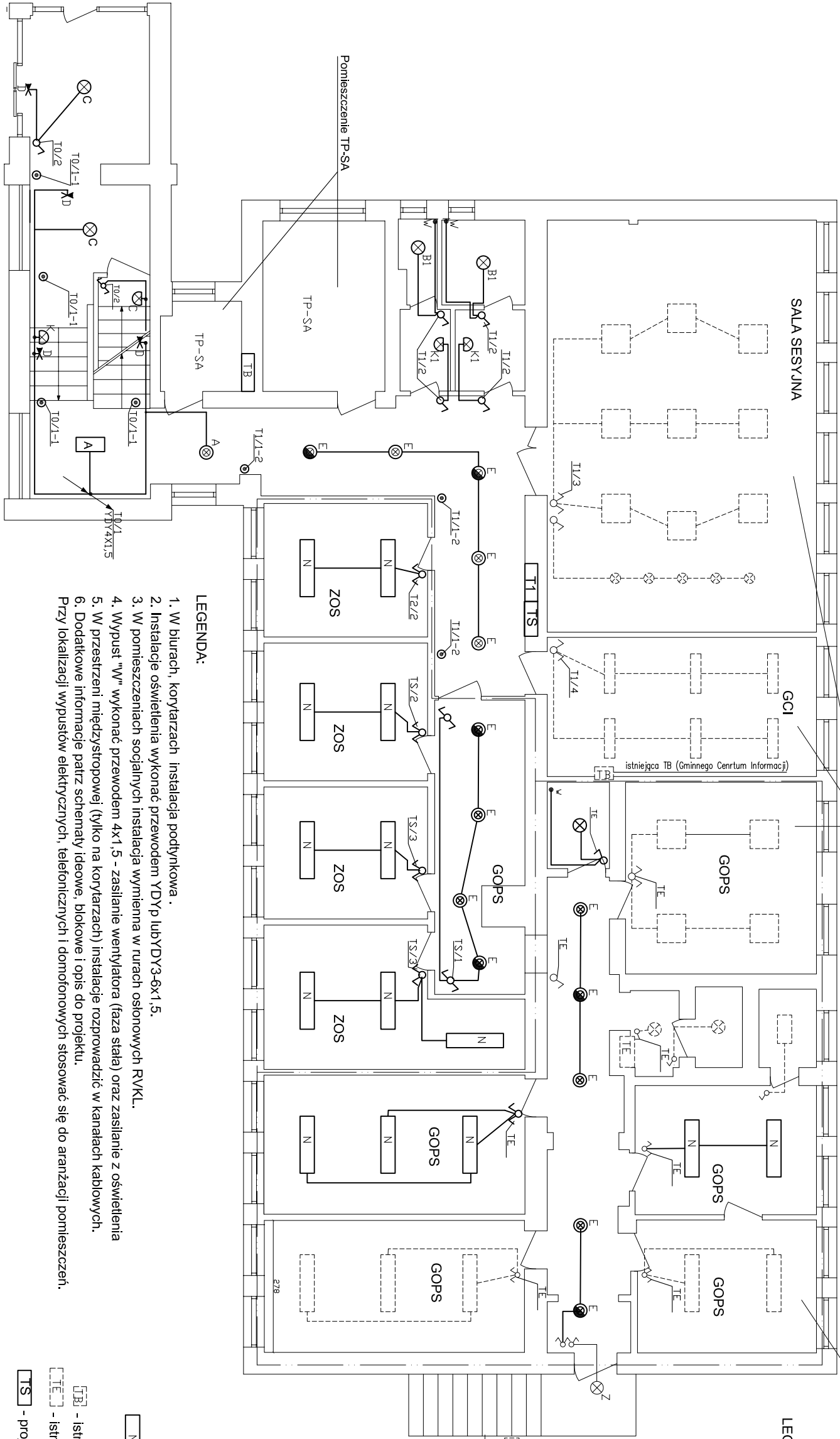


RZUT PARTERU



Pomieszczenie wyremontowane  
Instalację dostosować do nowego układu zasilania tablicy T1

Pomieszczenie wyremontowane  
Instalacja w pomieszczeniach EKOŁAD

LEGENDA:

- wyłącznik podwójny
- wyłącznik schodowy
- wyłącznik chwilowy "światło" (przycisk) 230V
- oprawa oświetlenia ewakuacyjnego 8W 3h
- (np.: PRACTICA COMPLETA 976-85E3N prod. Beghelli.)

⊗ - oprawa oświetlenia kinkiet 1x100Wstandard  
(np.: NWN101 1xINC-A60 100W prod. PHILIPS )

⊗ - oprawa wbudowana 4x18W nie podlegająca wymianie

⊗ - oprawa wbudowana nie podlegająca wymianie

⊗ - oprawa nastropowa 2x36W nie podlegająca wymianie

⊗ - oprawa nastropowa 2x18W przeniesiona po demontażu z pomieszczeń biurowych

⊗ - oprawa nastropowa 2x36W z rastrem parabolicznym

⊗ - oprawa oświetlenia kinkiet 1x100Wstandard

⊗ - oprawa oświetlenia kinkiet 1x100Wstandard

⊗ - oprawa oświetlenia kinkiet 1x100Wstandard

⊗ - oprawa oświetlenia "downlight" 2xPL-C 18W z rastrem

⊗ - oprawa oświetlenia "downlight" 2xPL-C 18W z rastrem

⊗ - oprawa jw. lecz wersja awaryjna

⊗ - oprawa oświetlenia NASTROPOWA 1x100Wstandard

⊗ - oprawa oświetlenia kinkiet nad lustro 1x100Wstandard

⊗ - oprawa oświetlenia kinkiet kłatk schodowej

⊗ - oprawa oświetlenia kinkiet kłatk schodowej

⊗ - oprawa nastropowa 2x36W z rastrem parabolicznym

(np.: SR 236 P-A 2X36W ES-SYSTEM )

⊗ - istniejąca tablica GCI TB (nie podlega wymianie)

⊗ - istniejąca tablica firmy EKOŁAD TB (nie podlega wymianie)

⊗ - projektowana tablica TS dla pomieszczeń ZOS

⊗ - projektowana tablica T1 obwodów parteru

LEGENDA:

1. W biurach, korytarzach instalacja podtyrkowa.
  2. Instalacje oświetlenia wykonac przewodem YDYp lub YDY3-6x1,5.
  3. W pomieszczeniach socjalnych instalacja wyinienna w rurach oslonowych RVKL.
  4. Wypust "W" wykonac przewodem 4x1,5 - zasilanie wentylatora (faza stala) oraz zasilanie z oswietlenia
  5. W przestrzeni miedzystropowej (tylko na korytarzach) instalacje rozprawadzic w kanałach kablowych.
  6. Dodatkowe informacje patrz schematy ideowe, blokowe i opis do projektu.
- Przy lokalizacji wypustów elektrycznych, telefonicznych i domofonowych stosować się do aranżacji pomieszczeń.

----- - wydzielone instalacyjnie pomieszczenia GOPS i ZOS

<div><div>ES</div><div><div>"ELKENT-SYSTEM"</div><div>Przedsiębiorstwo Techniczno-Handlowe 43-300 Bielsko-Biala ul.Towarowa 26 tel.:81 652 28 e-mail:biuro@elkent-system.pl internet:www.elkent-system.pl</div><div>PRACOWNIA PROJEKTOWANIA SYSTEMÓW, SIECI I INSTALACJI ELEKTRYCZNYCH</div></div></div>			
Obiekt:  URZĄD GMINY WILKOWICE WILKOWICE UL. WYZWOLENIA 25		Nazwa projektu:  WĘWĘTRZNE INSTALACJE ELEKTRYCZNE I TELETECHNICZNE	
Projekt.  mgr inż.A.Gosiński upr.5/96 oraz 148/87 Bielsko-Biala SLK/IE/0743/03		Treść rysunku:  PLAN INSTALACJI ZASILANIA OŚWIETLENIA PARTER	
Sprawdził  inż. Jan Gojdziszewski upr.504/KW/73 oraz 300/89 Bielsko-Biala MAP/IE/0373/06		Skala:  1:100	Nr rys.:  7
		Data:  STYCZEŃ 2008	
		Zostępuje rys.:	