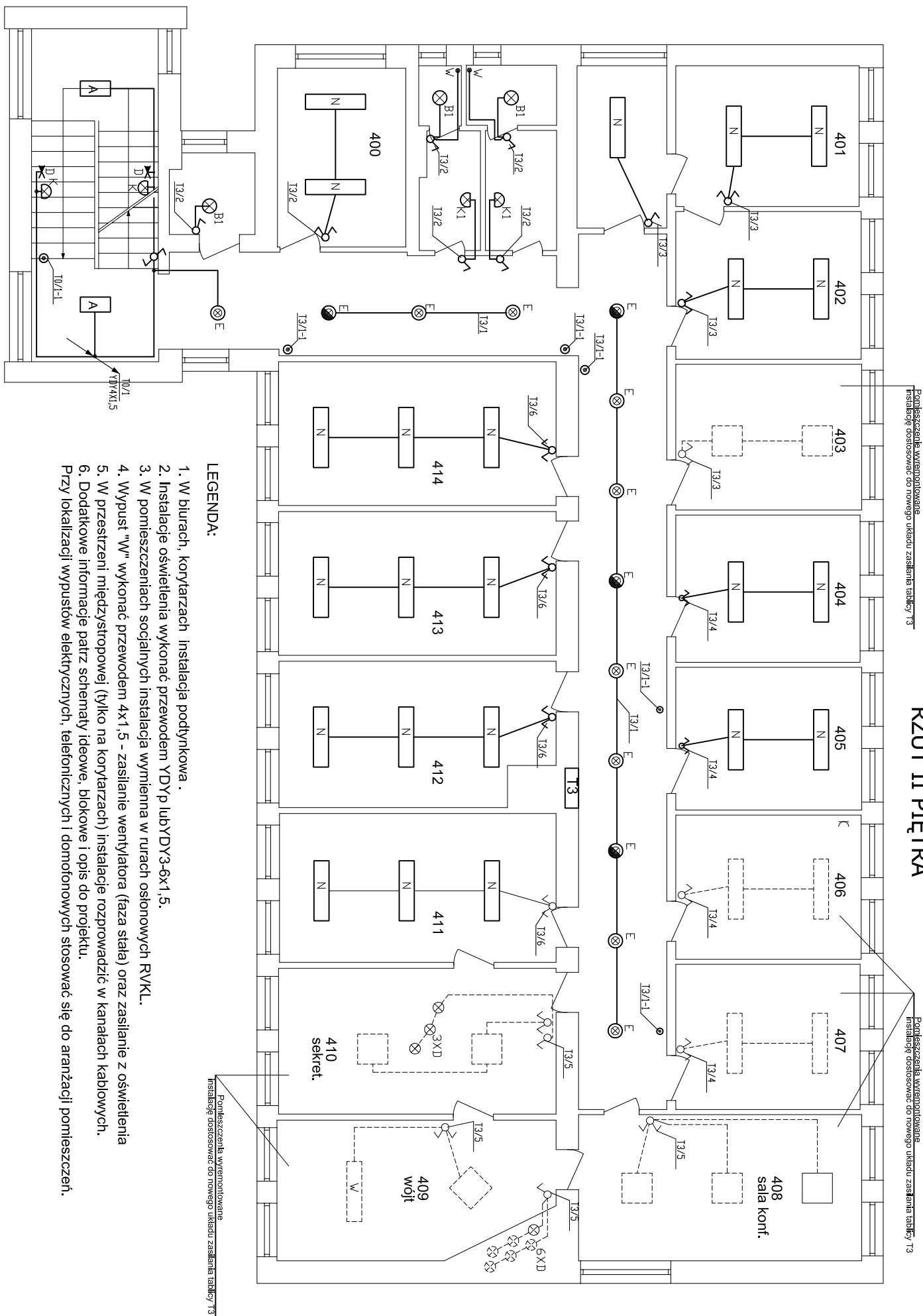


RZUT II PIĘTRA



Pomieszczenie wyremontowane
Instalację dostosować do nowego układu zasilania tablicy T3

Pomieszczenia wyremontowane
instalację dostosować do nowego układu zasłaniania tablicy T3

LEGENDA:

- wyłącznik podwójny
- wyłącznik schodowy
- wyłącznik chwilowy "światło" (przycisk) 230V
- oprawa oświetlenia ewakuacyjnego 8W 3h (np.: PRACTICA COMPLETA 976-8-SE3N prod.Beghelli).

- ⊗ - oprawa oświetlenia kinkiet 1x100Wstandard
(np.:NWN101 1xINC-A60 100W prod. PHILIPS)

- oprawa wbudowana 4x18W nie podlegająca wymianie
- oprawa wbudowana nie podlegająca wymianie

- oprawa nastropowa 2x36W nie podlegająca wymianie
- istniejąca instalacja nie podlegająca wymianie

- A - oprawa nastropowa 2x18W przeniesiona po demontażu z pomieszczeń biurowych

- ⊗ - oprawa oświetlenia kinkiet 1x100Wstandard
(np.:NWVN101 1xINC-A60 100W prod. PHILIPS)

- ⊗ - oprawa oświetlenia kinkiet 1x100Wstandard
(np.:NWVN101 1xINC-A60 100W prod. PHILIPS)

- ⊗ - oprawa oświetlenia "downlight" 2xPL-C 18W z rastrem (np.:D225 2x18W prod ES-SYSTEM)

- ⊗^{B1} - oprawa oświetlenia NASTROPOWA 1x100W standardowa (np.: NWN101 1xINC-A60 100W prod. PHILIPS)

- ⊗ K1 - oprawa oświetlenia kinkiet nad lustro 1x100W/standard (np.:NWN101 1xINC-A60 100W prod. PHILIPS)

- K - oprawa oświetlenia kinkiet klatki schodowej
(np.:NWN101 1xINC-A60 100W prod. PHILIPS)

- oprawa nastropowa 2x36W z rastrem parabolicznym (np.:SR 236 P-A 2X36W ES-SYSTEM)

- T3** - projektowana tablica T3 obwodów II piętra

- - wypust wentylatora łazienkowego z opóźnieniem

<div><div><div>ES</div><div>"ELKENT-SYSTEM"</div></div><div><div>Przedsiębiorstwo Techniczne-Handlowe</div><div>43-300 Bielesko-Biała ul.Towarowa 26</div><div>tel:81 652 28</div><div>e-mail:biuro@elkent-system.pl internet:www.elkent-system.pl</div></div></div>		<div><div>Nazwa projektu:</div><div>WENNETRZNE INSTALACJE ELEKTRYCZNE I TELETECHNICZNE</div></div>	
<div><div>Objekt:</div><div>URZĄD GMINY WILKOWICE WILKOWICE UL. WYŻWOLENIA 25</div></div>		<div><div>Nazwa projektu:</div><div>WENNETRZNE INSTALACJE ELEKTRYCZNE I TELETECHNICZNE</div></div>	
<div><div>Nazwisko</div><div>mgr inż.A.Gosiński</div></div>		<div><div>Podpis</div><div></div></div>	
<div><div>Projekt.</div><div>upr.5/96 oraz 148/87 Bielesko-Biała SLK/IE/0743/03</div></div>		<div><div>Treść rysunku:</div><div>PLAN INSTALACJI ZASILANIA OŚWIETLENIA II PIĘTRO</div></div>	
<div><div>Sprawdził</div><div>inż. Jan Gajdziszewski upr.504/KW/73 oraz 300/89 Bielesko-Biała MAP/IE/0373/06</div></div>		<div><div>Skala:</div><div>1:100</div></div>	
		<div><div>Nr rys.:</div><div>9</div></div>	
		<div><div>Data:</div><div>STYCZEŃ 2008</div></div>	
		<div><div>Zostępuje rys.:</div><div></div></div>	