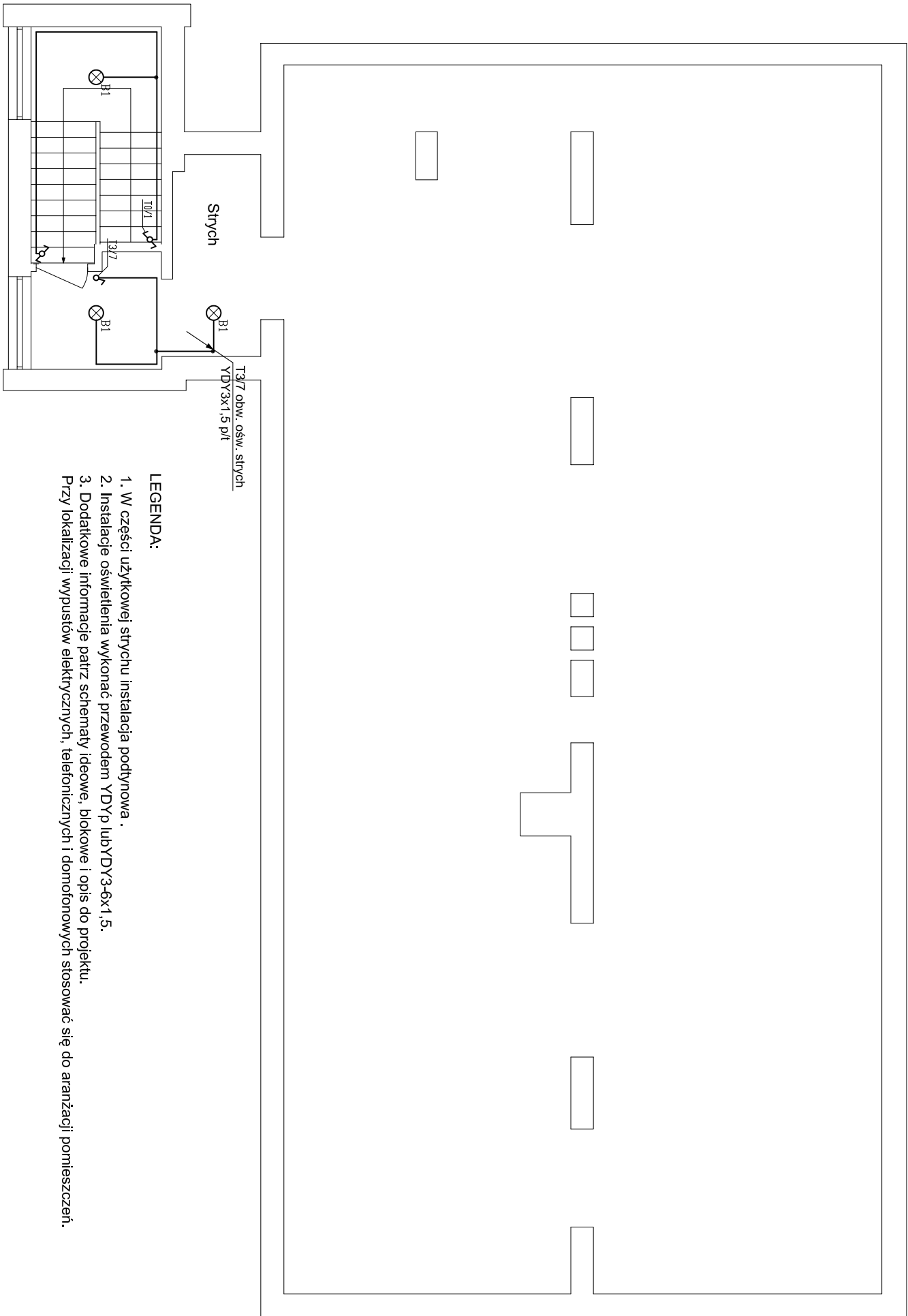


RZUT STRYCHU



LEGENDA:

1. W części użytkowej strychu instalacja podtynkowa .
 2. Instalacje oświetlenia wykonąć przewodem YDYp lubYDY3-6x1,5.
 3. Dodatkowe informacje patrz schematy ideowe, blokowe i opis do projektu.
- Przy lokalizacji wypustów elektrycznych , telefonicznych i domofonowych stosować się do aranżacji pomieszczeń.

LEGENDA:

- wyłącznik podwójny
- wyłącznik schodowy
- oprawa oświetlenia NASTROPOWA 1x100W IP54 (np.:NWN101 1xINC-A60 100W prod. PHILIPS)
- projektowana tablica T3 obwodów II piętra

<div>ES</div> <div>"ELKENT-SYSTEM"</div> <div>Przedsiębiorstwo Techniczno-Handlowe 43-300 Bielsko-Biała ul.Towarowa 26 tel.81 652 28 e-mail:biuro@elkent-system.pl internet:www.elkent-system.pl</div> <div>PRACOWNIA PROJEKTOWANIA SYSTEMÓW, SIECI I INSTALACJI ELEKTRYCZNYCH</div>	
Obiekt:	Nazwa projektu:
URZĄD GMINY WILKOWICE WILKOWICE UL. WYZWOLENIA 25	WEWNĘTRZNE INSTALACJE ELEKTRYCZNE I TELETECHNICZNE
Nazwisko	Podpis
mgr inż A.Gosiński upr.:5/96 oraz 148/87 Bielsko-Biała SLK/IE/0743/03	
Projekt.	Treść rysunku:
	PLAN INSTALACJI ZASILANIA OŚWIETLENIA STRYCH
inż. Jan Gojdziszewski upr.504/KW/73 oraz 300/89 Bielsko-Biała MAP/IE/0373/06	Skala: 1:100
	Nr rys.: 10
Sprawdził	Data: STYCZEŃ 2008
	Zostępuje rys.: