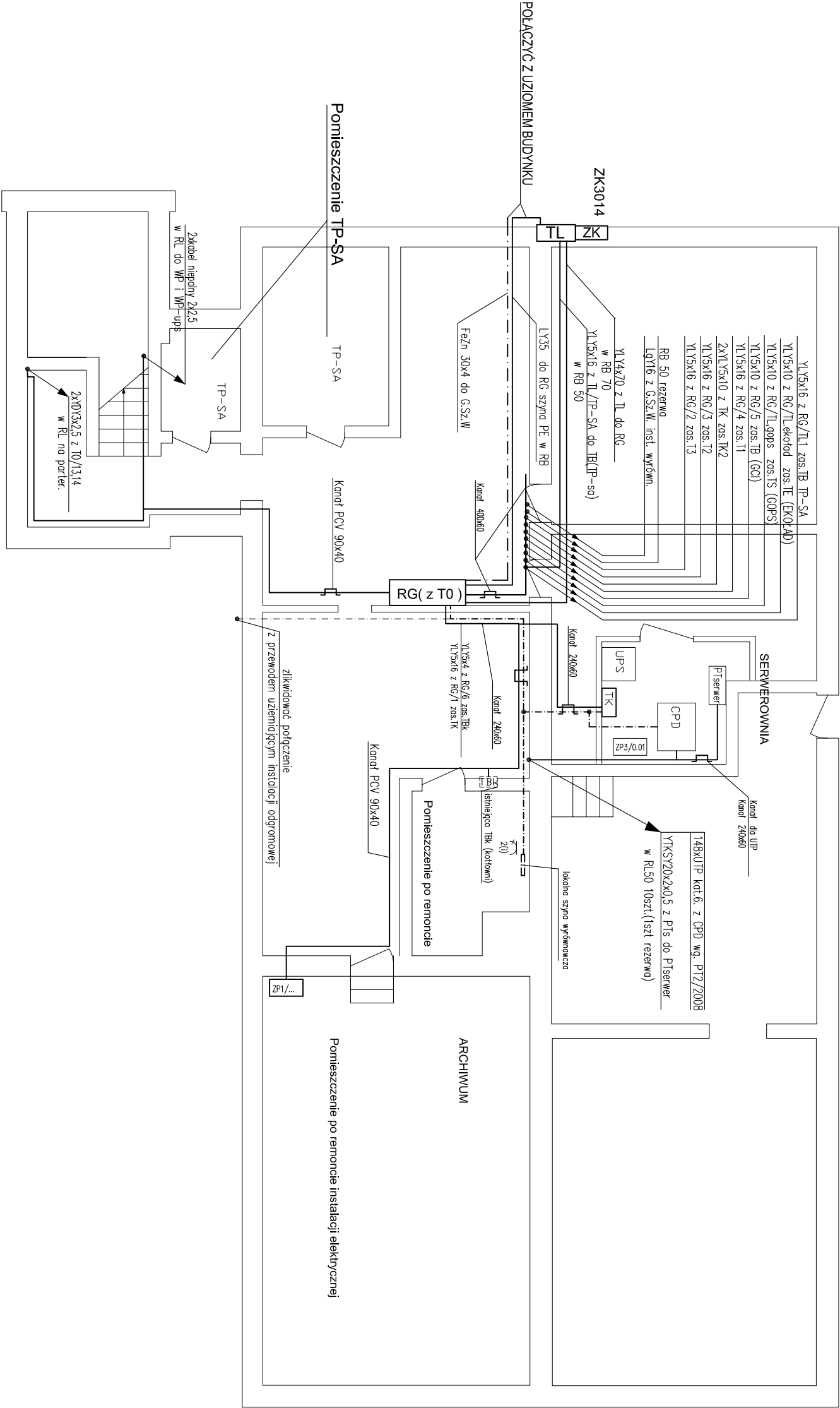


RZUT PIWNIC



- UWAGI:
1. W piwnicy instalacja natynkowa.
  2. Kable zasilające tablice bezpiecznikowe rozprowadzić w piwnicy w kanale 240x60 a w pionach w rurach osłonowych pod tynkiem
  3. Koryta kablowe metalowe uzłemić, wykonać połączenia wyrównawcze i połączyć z główną szyną wyrównawczą
  4. Instalację wyrównawczą wykonać przewodem LgY'zo 16mm2.
  5. Szynę wyrównawczą w kotłowni połączyć z główną szyną wyrównawczą.
  6. Zaciski PE tablic rozdz. połączyć z instalacją wyrównawczą.

----- kanał elektroinstalacyjny 240x60 z pokrywą

----- instalacja wyrównawcza LgY'16mm2

RG(z T0 ) - rozdzielnia główna budynku z tablicą T0 (zero)

[TBK] - istniejąca tablica kotłowni TBK (pozostaje na miejscu)

TL - projektowana tablica licznikowa

ZK - istniejące złącze kablowe

ES		"ELKENT-SYSTEM"		Przedsiębiorstwo Techniczno-Handlowe 43-300 Bielsko-Biała ul.Towarowa 26 tel.:81 652 28 e-mail:buro@elkent-system.pl internet:www.elkent-system.pl		PRACOWNIA PROJEKTOWANIA SYSTEMÓW, SIECI I INSTALACJI ELEKTRYCZNYCH	
Obiekt:		URZĄD GMINY WILKOWICE WILKOWICE UL. WYZWOLENIA 25		Nazwa projektu:		WENIĘTRZNE INSTALACJE ELEKTRYCZNE I TELEFONICZNE	
Projekt.		Nazwisko mgr inż.A.Gosiński upr.5/96 oraz 148/87 Bielsko-Biała SLK/IE/0743/03		Podpis		Treść rysunku:	
Sprawdził		inż. Jan Gojdziszewski upr.504/KW/73 oraz 300/89 Bielsko-Biała MAP/IE/0373/06		Skala: 1:100		Nr rys.: 16	
				Data: STYCZEŃ 2008		Zastępuje rys.:	
						PLAN LINII ZASILAJĄCYCH UKŁAD KORYT INSTALACJA WYRÓWNAWCZA PIWNICA	