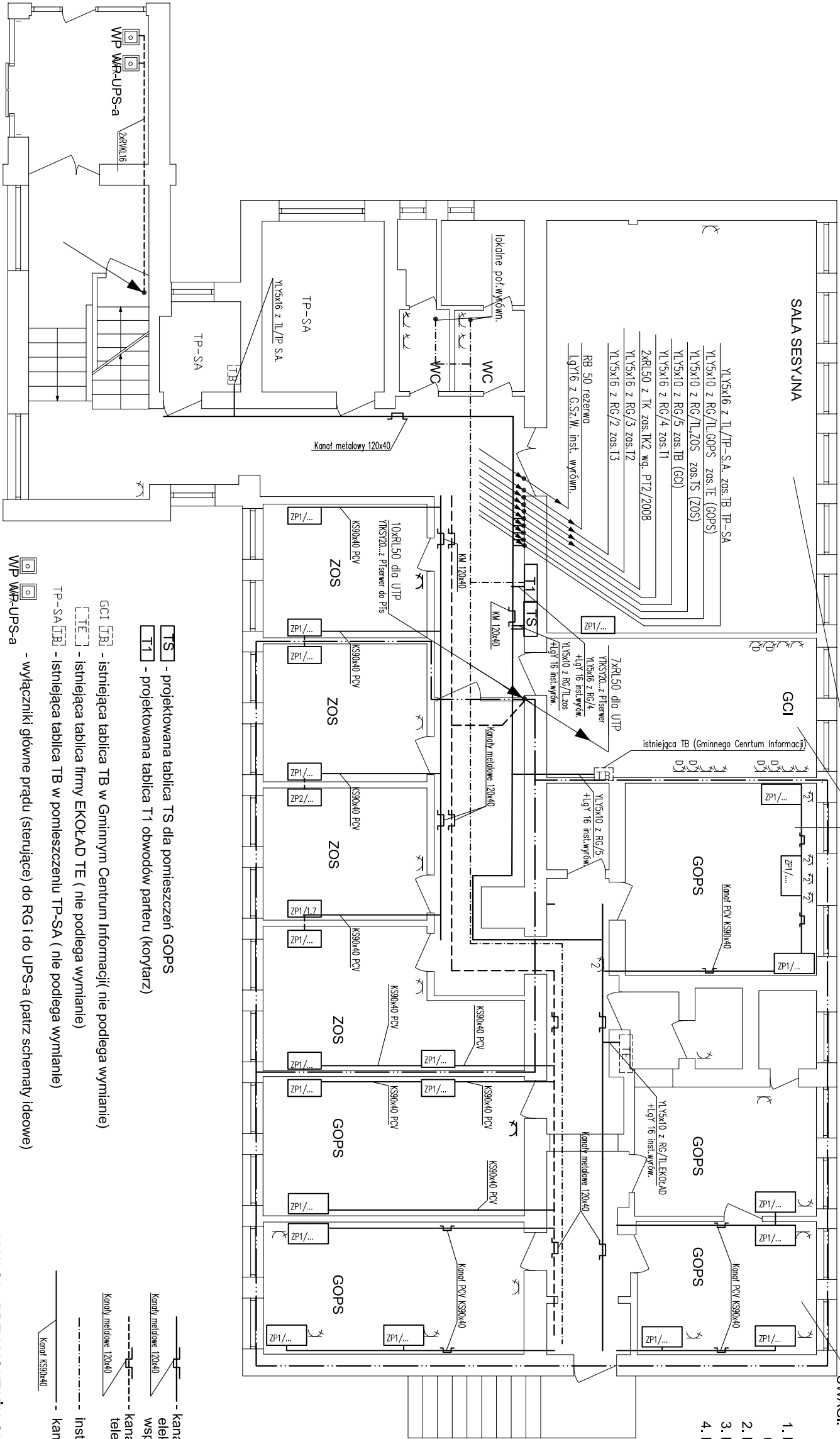


RZUT PARTERU

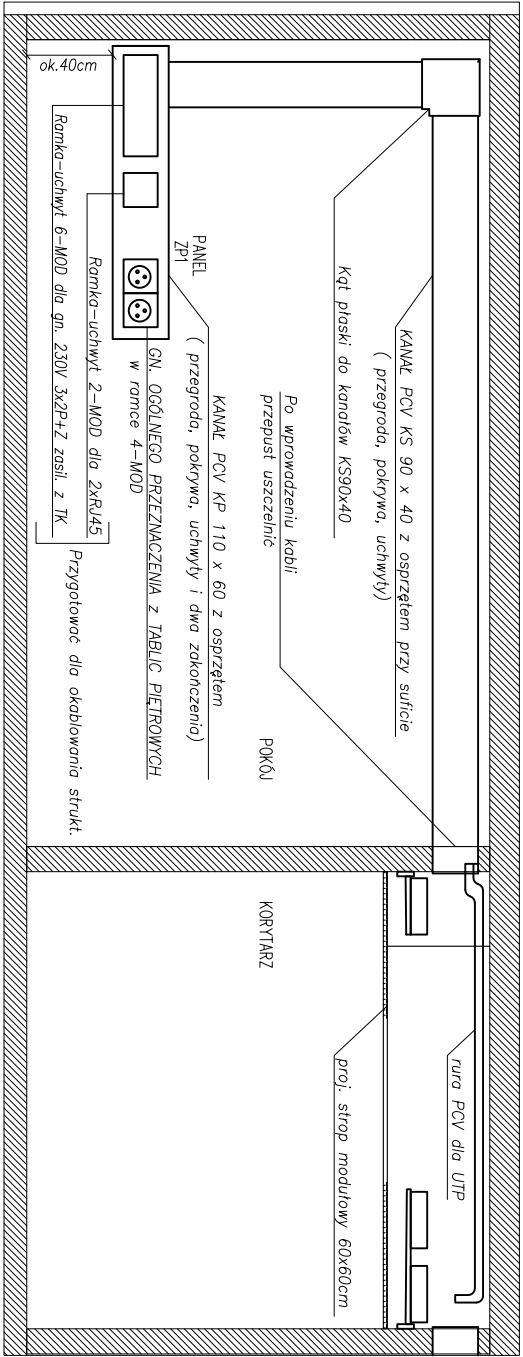


Pomieszczenie wyremontowane
istniejąco w pomieszczeniach EKOŁAD

UWAGI:

1. Koryta kablowe montować w przestrzeni międzystropowej. na wspornikach sufitowych.
2. Kable napięciowe prowadzić w osobnych korytkach.
3. Kable UTP prowadzić w oddzielnych korytkach.
4. Przy układaniu koryt dla instalacji niskoprądowych należy zachować następujące odległości przy prowadzeniu równoległym:
 - a. 15cm od przewodów do 5kV/A;
 - b. 30cm od tras światłowodów;
 - c. ok. 100 cm od przewodów pow. 5kV/A
5. Koryta kablowe metalowe uzłemić, wykonać połączenia wyrównawcze i połączyć z główną szyną wyrównawczą
6. Instalację wyrównawczą wykonać przewodem LgY 70 16mm2.
7. W łazienkach stosować lokalne połączenia wyrównawcze .
8. Linie zasilające prowadzić z rozdzielni RG w korycie 240x60 a w pionach do tablic w rurach osłonowych RB.
9. Zaciski PE tablic rozdz. połączyć z instalacją wyrównawczą.

przykład ułożenia kanałów PCV w pom. biurowym



ES		"ELKENT-SYSTEM"	
Przedsiębiorstwo Techniczno-Handlowe 43-300 Bielsko-Biala ul.Towarowa 26 tel.:81 652 28 e-mail:biuro@elkent-system.pl internet:www.elkent-system.pl		PRACOWNIA PROJEKTOWANIA SYSTEMÓW, SIECI I INSTALACJI ELEKTRYCZNYCH	
Obiekt: URZĄD GMINY WILKOWICE WILKOWICE UL. WYZWOLENIA 25		Nazwa projektu: WEWNĘTRZNE INSTALACJE ELEKTRYCZNE I TELEFONICZNE	
Projekt. mgr inż A.Gosiński upr.5/96 oraz 148/87 Bielsko-Bialo SLK/IE/0743/03		Treść rysunku: PLAN LINII ZASILAJĄCYCH UKŁAD KORYT INSTALACJA WYRÓWNAWCZA PARTER	
Sprawdził MAP/IE/0373/06		Skala: 1:100	
		Nr rys.: 17	
		Zostępuje rys.:	