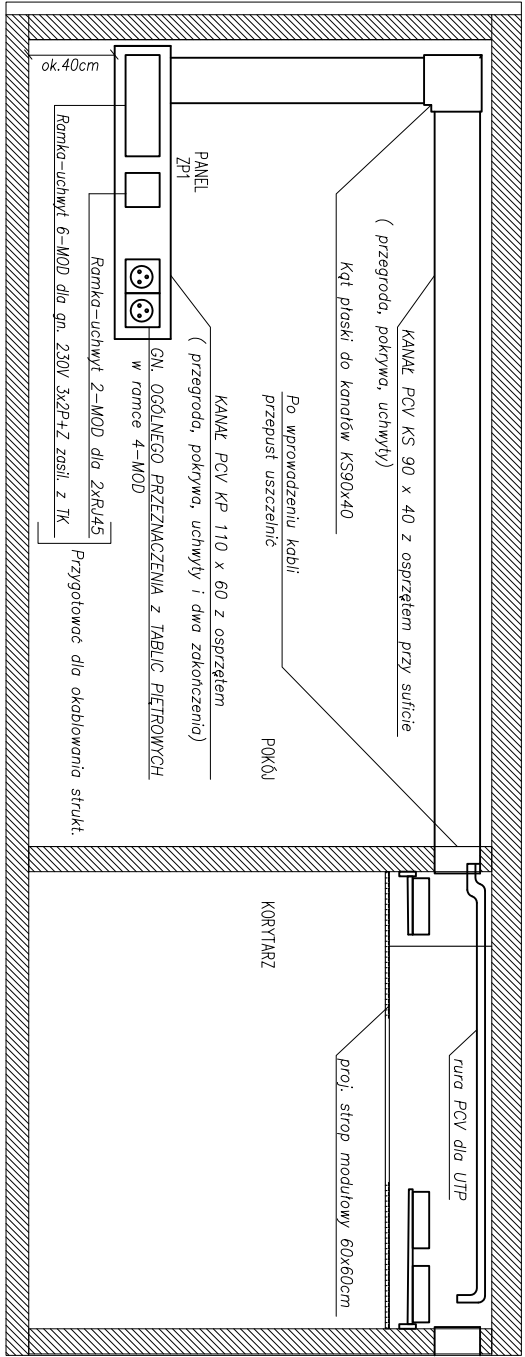
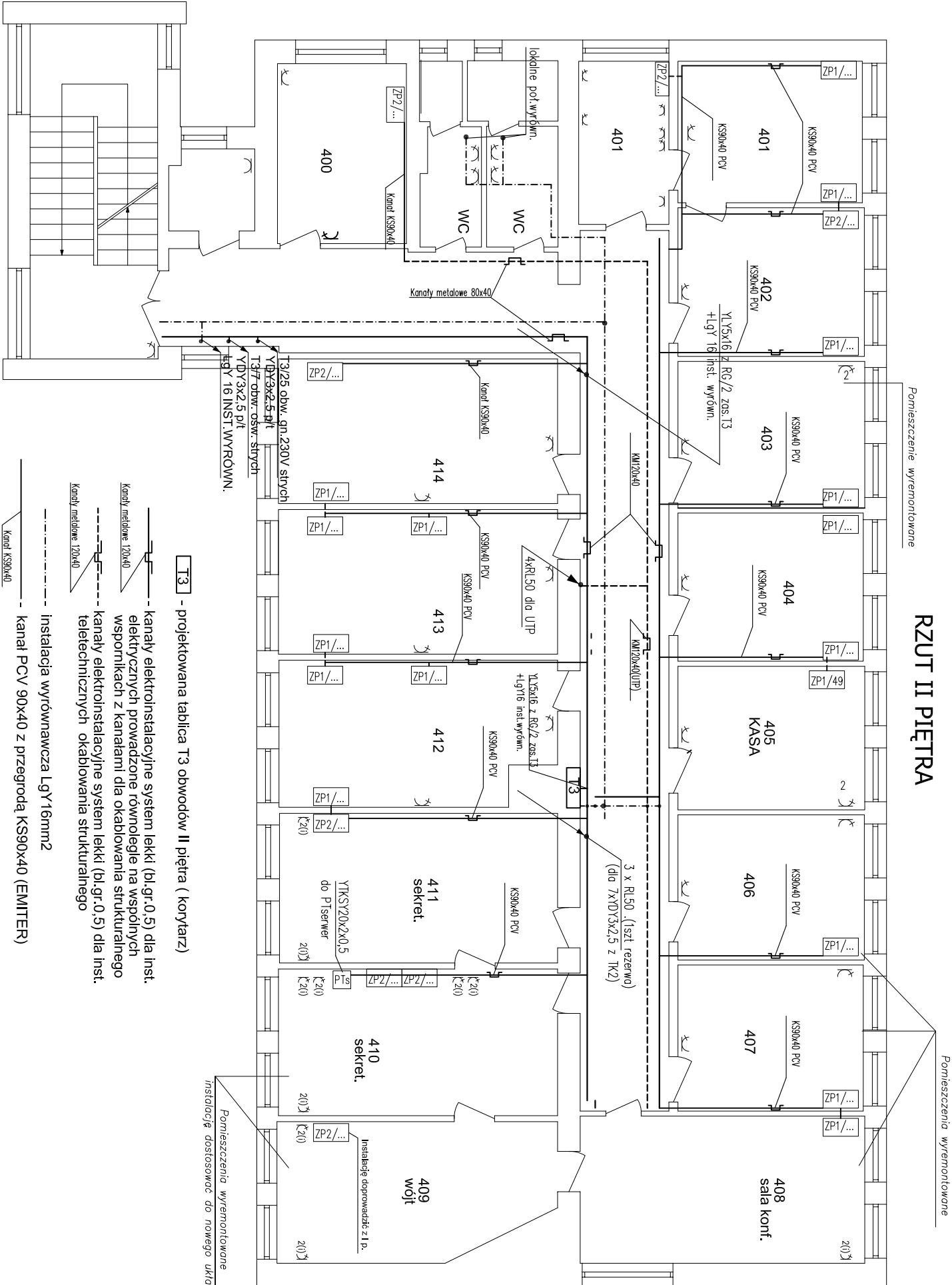


RZUT II PIĘTRA



UWAGI:

1. Koryta kablowe montować w przestrzeni międzystropowej, na wspornikach sufitowych.
  2. Kable napięciowe prowadzić w osobnych korytkach.
  3. Kable UTP prowadzić w oddzielnych korytkach.
  4. Przy układaniu koryt dla instalacji niskoprądowych należy zachować następujące odległości przy prowadzeniu równoległym:
    - a. 15cm od przewodów do 5kV/A;
    - b. 30cm od tras świetłówek;
    - c. ok. 100 cm od przewodów pow.5kV/A
  5. Koryta kablowe metalowe uzienić, wykonać połączenia wyrównawcze i połączyć z główną szyną wyrównawczą
  6. Instalację wyrównawczą, wykonać przewodem LgY2o 16mm2.
  7. W łazienkach stosować lokalne połączenia wyrównawcze .
  8. Linie zasilające prowadzić z rozdzielni RG w korycie 240x60 a w pionach do tablic w rurach osłonowych RB.
  9. Zaciśki PE tablic rozdź. połączyć z instalacją wyrównawczą.
- W miejscach załamania orurowania zakładać puszki rewizyjne

ES		"ELKENT-SYSTEM"		Przedsiębiorstwo Techniczno-Handlowe 43-300 Bielsko-Biała ul.Towarowa 26 tel.:81 652 28 e-mail:biuro@elkent-system.pl internet:www.elkent-system.pl		PRACOWNIA PROJEKTOWANIA SYSTEMÓW, SIECI I INSTALACJI ELEKTRYCZNYCH	
Obiekt:		URZĄD GMINY WILKOWICE WILKOWICE UL WYZWOLENIA 25		Nazwa projektu:		WEWNĘTRZNE INSTALACJE ELEKTRYCZNE I TELEFONICZNE	
Projekt.		Nazwisko	Podpis	Treść rysunku:			
Sprawdził		mgr inż A.Gosiński upr./5/96 oraz 148/87 Bielsko-Biała SLK/IE/0743/03		PLAN LINII ZASILAJĄCYCH UKŁAD KORYT INSTALACJA WYRÓWNAWICZA II PIĘTRO			
inż. Jan Gojdziszewski upr.504/KW/73 oraz 300/89 Bielsko-Biała MAP/IE/0373/06				Skala: 1:100		Nr rys.: 19	
				Data: STYCZEŃ 2008		Zostępuje rys.:	