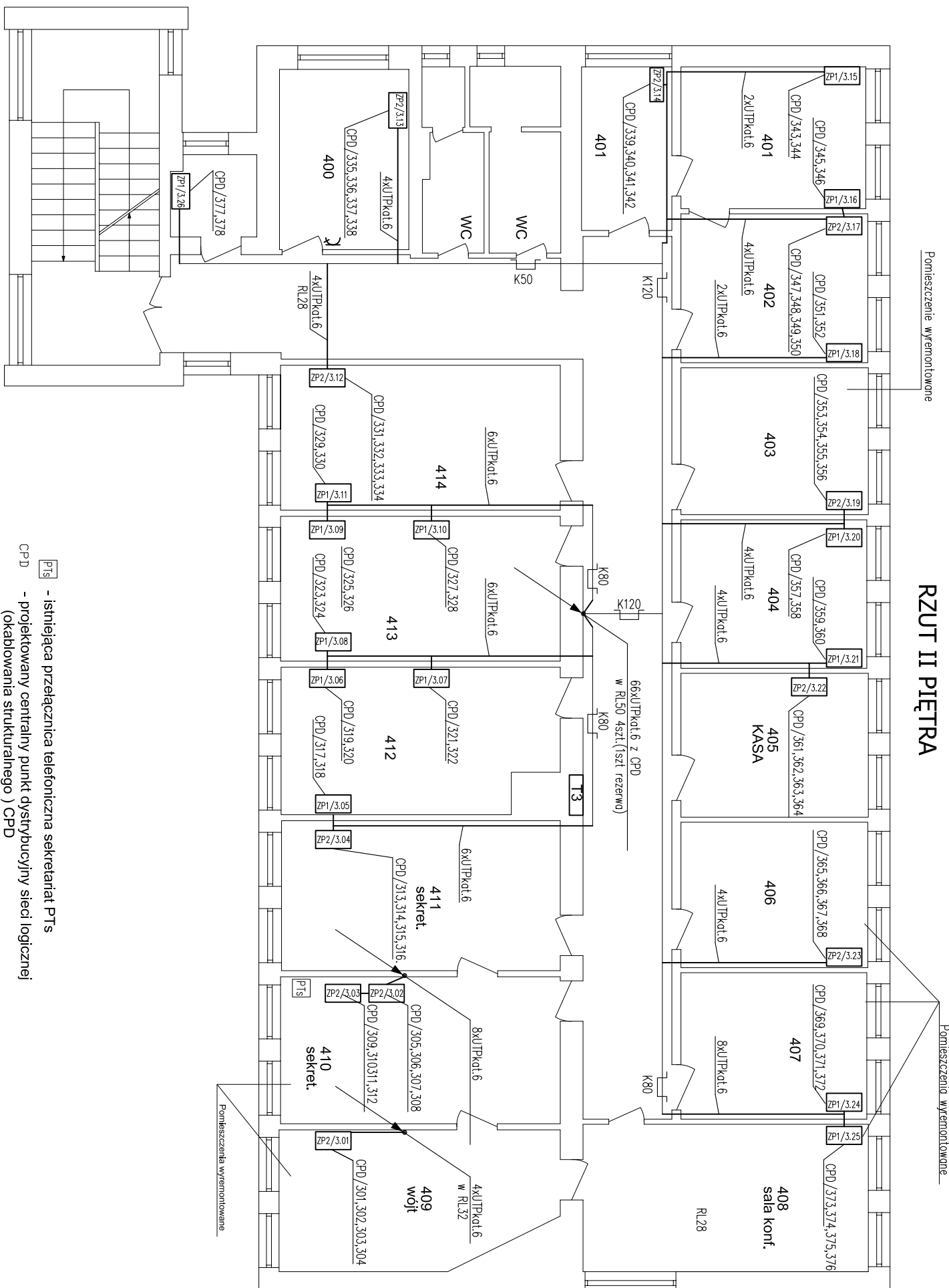


## RZUT II PIĘTRA



UWAGI:

1. ZASILANIE GNIAZD 230V DATA PRZEWODEM YDY 3X2,5 z TK2
2. POZOSTALE JAK NA SCHEMATYKACH IDEOWYCH.
3. PRZEWODY UKŁADAĆ W KORYTAKACH KABLOWYCH W PRZESTRZENI MIĘDZYSUFILOWEJ. PODEJŚCIE DO OSPRZĘTU POD TYNK LUB W KORYTAKACH KABLOWYCH Z PRZEGRODĄ
4. W ZESTAWACH ZASIL. STOSOWAĆ OSPRZĘT EMITER

ZASILANIE GNIAZD 230V PRZEWODEM YDY 3X2,5.  
LOGICZNE KABEL UTPkat.6

$$ZP-1/(...)$$

**ZESTAWY ZASILAJĄCE STANOWISKA KOMPUTEROWE  
SKŁADAJĄCE SIĘ Z:**

1. -2 x MIEJSCE NA GNIAZDO WTYKOWE 230V UŻYTKOWE
2. -3 x GNIAZDO WTYKOWE 230V (kluczowane) DATA ZASIL. Z TK;
3. -2 x GNIAZDO RJ45 kat.6 .

$$ZP2/(...)$$

ESTAWY ZASILAJĄCE STANOWISKA KOMPUTEROWE Z WIĘKSZĄ ILOŚCIĄ GNIĄZD RJ 45 SKŁADAJĄCE SIĘ Z:

1. -4 x MIEJSCE NA Gniazdo wtykowe 230V UZYTEKOWE ;
2. -3 x Gniazdo wtykowe 230V (kluczowane) DATA ZASIL. TK;2
3. -4 x Gniazdo RJ45 kat.6

**UWAGA: PRZY MONTAŻU GNIAZD I PANELI LOKALIZACJĘ USTALIĆ Z INWESTOREM**

ZP1/...

<p><b>PTs</b></p> <p>- istniejąca przełącznica telefoniczna sekretariatu PTs</p>	<p><b>CPD</b></p> <p>- projektowany centralny punkt dystrybucyjny sieci logicznej (okablowania strukturalnego) CPD</p>
--	--

- panel zintegrowany gniazd zabudowany w trakcie realizacji PT3/2008

### PROJEKTOWANY PANEL Gniazd zintegrowanych ZP1 i ZP2

KANAL KP EMITER 110X60 () osprzet "MOD45" EMITER

ZAS.KOMPUTERÓW Z TK

gn. 3x2P+Z nr.kat.E/GNBZ-6 z kluczem nr kat.ZGNB, w ramce z PT3/2008

GN. OGÓLNEGO PRZEZNACZENIA z TABLIC PIĘTROWYCH  
(patrz PT 3/2008)

2xGNIAZDO RJ45 kat 6 nr DCN/TS-868K-8-C6

ZAS.KOMPUTEROW Z TK

gn. 3x2P+Z nr.kat.E/GNBZ-6 z kluczem nr kat.ZGNB, w ramce z PT3/2008

<input checked="" type="checkbox"/>	<input type="checkbox"/>	<input type="checkbox"/>
<input checked="" type="checkbox"/>	<input type="checkbox"/>	<input type="checkbox"/>
<input checked="" type="checkbox"/>	<input type="checkbox"/>	<input type="checkbox"/>

4xGNIAZDO RJ45 kat 6 nr DCN/TS-868K-8-C6  
w ramach

**UWAGA PRZEPUSTY PRZESZCĄNY I STROPY USZCZELNIĆ  
ZGODNIE Z WYMOGAMI KLASY ODPORNOŚCI POŻAROWEJ BUDYNKU**

<div> <div> <div>ES</div> <div> <div>"ELKENT-SYSTEM"</div> <div> Przedsiębiorstwo Technicznie-Handlowe  43-300 Bielesko-Biała ul.Towarowa 26  tel.:81 652 28  e-mail:biuro@elkent-system.pl  internet:www.elkent-system.pl </div> </div> </div> </div>		<div> <div> <div>Objekt:</div> <div> URZĄD GMINY WILKOWICE  WILKOWICE UL. WYZWOLENIA 25 </div> </div> <div> <div>Nazwa projektu:</div> <div> OKABLOWANIE STRUKTURALNE BUDYNKU  I IDEYKOWANIA SIĘC ELEKTRYCZNA ZASILAJĄCA  STANOWISKA KOMPUTEROWE </div> </div> </div>	
<div> <div> <div>Projekt.</div> <div> <div>Nazwisko</div> <div>mgr inż.A.Gosiński</div> <div>upr.5/96 oraz 148/87 Bielesko-Biała</div> <div>SLK/IE/0743/03</div> </div> </div> <div> <div>Podpis</div> <div> </div> </div> </div>		<div> <div>Treść rysunku:</div> <div> PLAN OKABLOWANIA STRUKTURALNEGO  II PIĘTRO </div> </div>	
<div> <div> <div>Sprawdził</div> <div> <div>inż. Jan Gajdziszewski</div> <div>upr.504/KW/73 oraz 300/89 Bielesko-Biała</div> <div>MAP/IE/0373/06</div> </div> </div> </div>		<div> <div>Skala:</div> <div>1:100</div> </div> <div> <div>Nr rys.:</div> <div>6</div> </div>	
<div> <div> <div>Dato:</div> <div>STYCZEŃ 2008</div> </div> </div>		<div> <div>Zaświadcza rys.:</div> <div> </div> </div>	