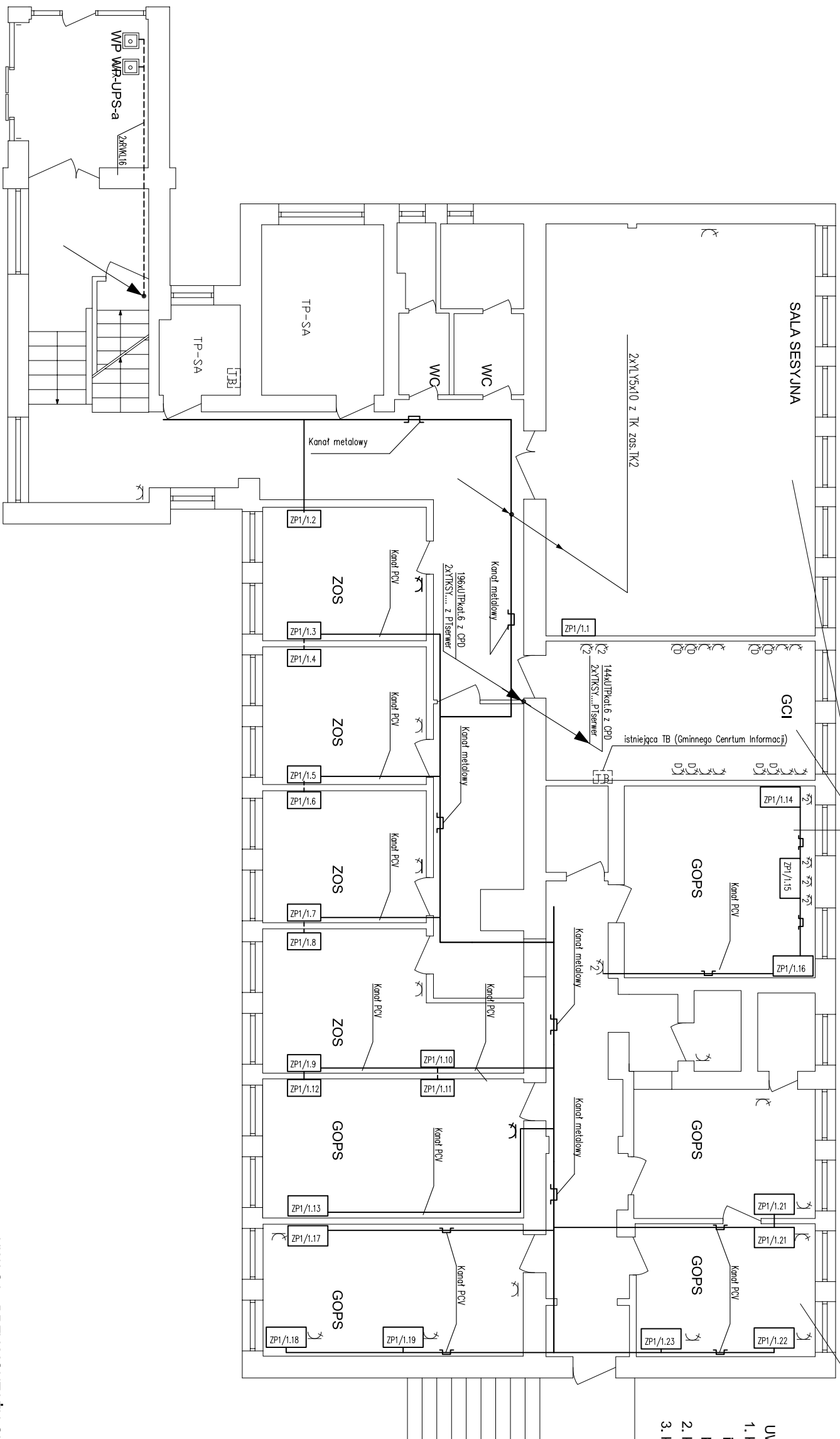


RZUT PARTERU



UWAGI:

1. Koryta metalowe kablowe oraz wszystkie kanały PCV i przepusty w ścianach i stropach montowane w trakcie realizacji projektu PT3/2008 (aktualizacja 02.2009r.)
2. Kable napięciowe prowadzić w osobnych korytkach.
3. Kable UTP prowadzić w oddzielnych korytkach.

- wyłączniki główne prądu (sterujące) do RG i do UPS-a (patrz schematy ideowe)

UWAGA: PRZY MONTAŻU GNIAZD I PANELI LOKALIZACJĘ USTALIĆ Z INWESTOREM

<div>ES</div> <div>"ELKENT-SYSTEM"</div> <div>Przedsiębiorstwo Techniczne – Handlowe 43-300 Bielesko-Biała ul.Towarowa 26 tel.81 652 28 e-mail:biuro@elkent-system.pl internet:www.elkent-system.pl</div> <div>PRACOWNIA PROJEKTOWANIA SYSTEMÓW, SIECI I INSTALACJI ELEKTRYCZNYCH</div>		<div>Obiekt:</div> <div>URZĄD GMINY WILKOWICE WILKOWICE UL. WYZWOLENIA 25</div> <div>Nazwa projektu: OKABLOWANIE STRUKTURALNE BUDYNKU I IDEYKOWANA SIEĆ ELEKTRYCZNA ZASILAJĄCA STANOWISKA KOMPUTEROWE</div>	
<div>Projekt.</div> <div><div><div>Nazwisko</div><div>Podpis</div></div><div>mgr inż.A.Gosiński upr.5/96 oraz 148/87 Bielesko-Biała SLK./E/0743/03</div></div> <div>Trzeci rysunek: PLAN ROZMIESZCZENIA KORYT DLA OKABLOWANIA STRUKTURALNEGO , LINIE ZASILAJĄCE TK2 PARTER</div>		<div>Sprawdził</div> <div><div><div>inż. Jan Gajdziszewski upr.504/KM/73 oraz 300/89 Bielesko-Biała</div><div>MAP./E/0373/06</div></div><div>Składa: 1:100</div><div>Nr rys.: 12</div><div>Data: STYCZEŃ 2008</div><div>Zastępuje rys.:</div></div>	