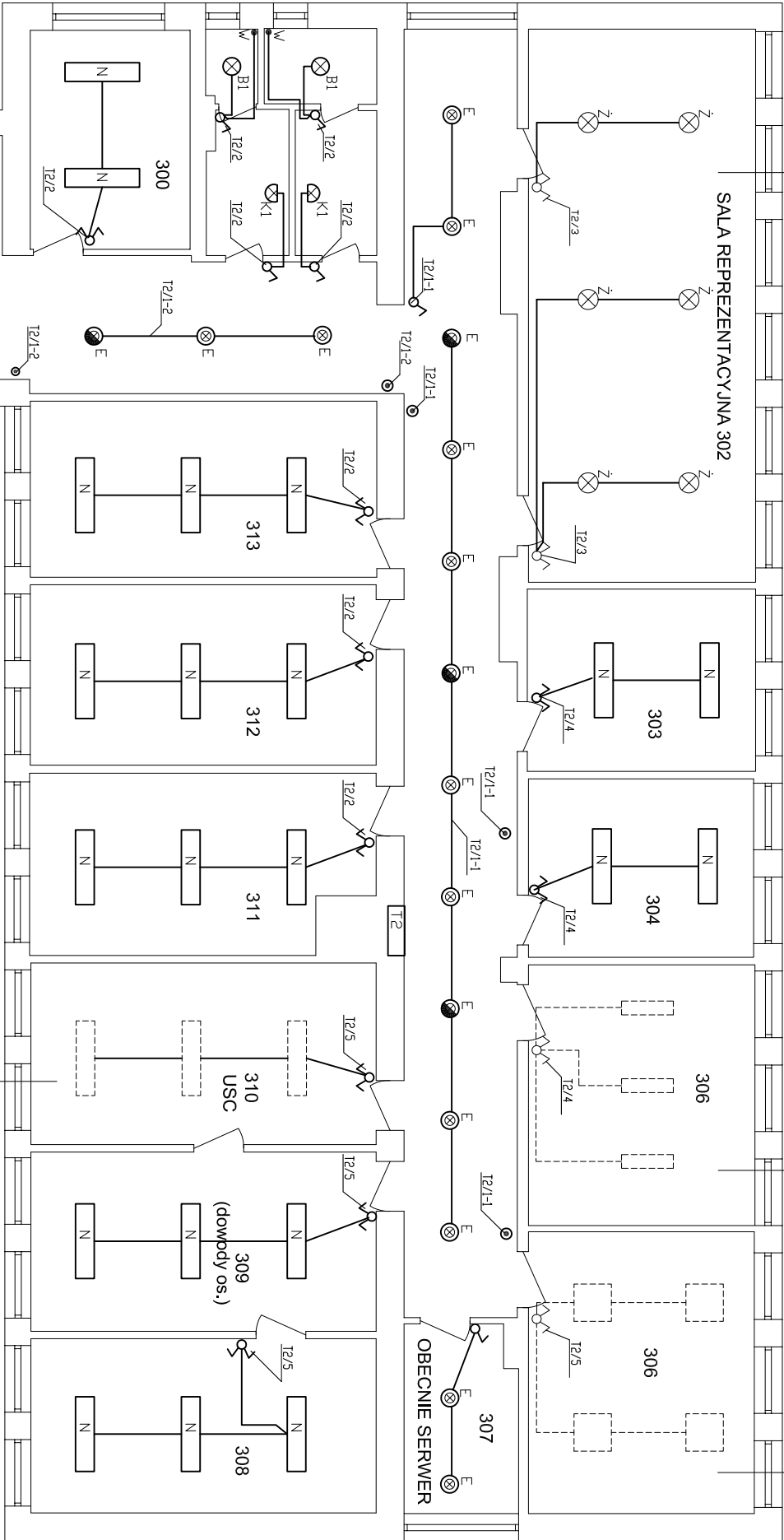


Pomieszczenie wyremontowane
Instalację dostosować do nowego układu zasilania tablicy T2

RZUT I PIĘTRA

Pomieszczenie wyremontowane
Instalację dostosować do nowego układu zasilania tablicy T2



LEGENDA:

1. W biurach, korytarzach instalacja podtynkowa.
 2. Instalacje oświetlenia wykonąć przewodem YDYp lub YDY3-6x1,5.
 3. W pomieszczeniach socjalnych instalacja wymienna w rurach osłonowych RVKL.
 4. Wypust "W" wykonać przewodem 4x1,5 - zasilanie wentylatora (faza stała) oraz zasilanie z oświetlenia
 5. W przestrzeni międzystropowej (tylko na korytarzach) instalacje rozprowadzić w kanałach kablowych.
 6. Dodatkowe informacje patrz schematy ideowe, blokowe i opis do projektu.
- Przy lokalizacji wypustów elektrycznych, telefonicznych i domofonowych stosować się do aranżacji pomieszczeń.

Pomieszczenie wyremontowane
Instalację dostosować do nowego układu zasilania tablicy T2

LEGENDA:

- wyłącznik podwójny
- wyłącznik schodowy
- wyłącznik chwilowy "światło" (przycisk) 230V
- oprawa oświetlenia ewakuacyjnego 8W 3h
(np.: PRACTICA COMPLETA 976-85E3N prod. Beghelli.)

- oprawa oświetlenia kinkiet 1x100Wstandard
(np.: NWN101 1xINC-A60 100W prod. PHILIPS)

- oprawa wbudowana 4x18W nie podlegająca wymianie

- oprawa wbudowana nie podlegająca wymianie

- oprawa nastropowa 2x36W nie podlegająca wymianie

- istniejąca instalacja nie podlegająca wymianie

- oprawa nastropowa 2x18W przeniesiona po demontażu z pomieszczeń biurowych

- oprawa oświetlenia kinkiet 1x100Wstandard
(np.: NWN101 1xINC-A60 100W prod. PHILIPS)

- oprawa oświetlenia kinkiet 1x100Wstandard
(np.: NWN101 1xINC-A60 100W prod. PHILIPS)

- oprawa oświetlenia "downlight" 2xPL-C 18W z rastrem
(np.: D225 2x18W prod ES-SYSTEM)

- oprawa iw. lecz wersja awaryjna

- oprawa oświetlenia NASTROPOWA 1x100Wstandard
(np.: NWN101 1xINC-A60 100W prod. PHILIPS)

- oprawa oświetlenia kinkiet nad lustro 1x100Wstandard
(np.: NWN101 1xINC-A60 100W prod. PHILIPS)

- oprawa oświetlenia kinkiet klatki schodowej
(np.: NWN101 1xINC-A60 100W prod. PHILIPS)

- oprawa nastropowa 2x36W z rastrem parabolicznym
(np.: SR 236 P-A 2X36W ES-SYSTEM)

- projektowana tablica T2 obwodów I piętra

- wypust wentylatora łazienkowego z opóźnieniem

"ELKENT-SYSTEM"

Przedsiębiorstwo Techniczno-Handlowe PRACOWNIA PROJEKTOWANIA SYSTEMÓW, SIECI
43-300 Bielsko-Biala ul.Towarowa 26 I INSTALACJI ELEKTRYCZNYCH
tel.:81 652 28
e-mail:biuro@elkent-system.pl internet:www.elkent-system.pl

Obiekt:		Nazwa projektu:	
URZĄD GMINY WILKOWICE WILKOWICE UL. WYZWOLENIA 25		WĘWĘTRZNE INSTALACJE ELEKTRYCZNE I TELETECHNICZNE	
Projekt.		Treść rysunku:	
Nazwisko mgr inż.A.Gosiński upr.5/96 oraz 148/87 Bielsko-Biala SLK/IE/0743/03		PLAN INSTALACJI ZASILANIA OŚWIETLENIA I PIĘTRO	
Sprawdził		Skala:	Nr rys.:
MAP/IE/0373/06		1:100	8
		Data: STYCZEŃ 2008	
		Zostępuje rys.:	