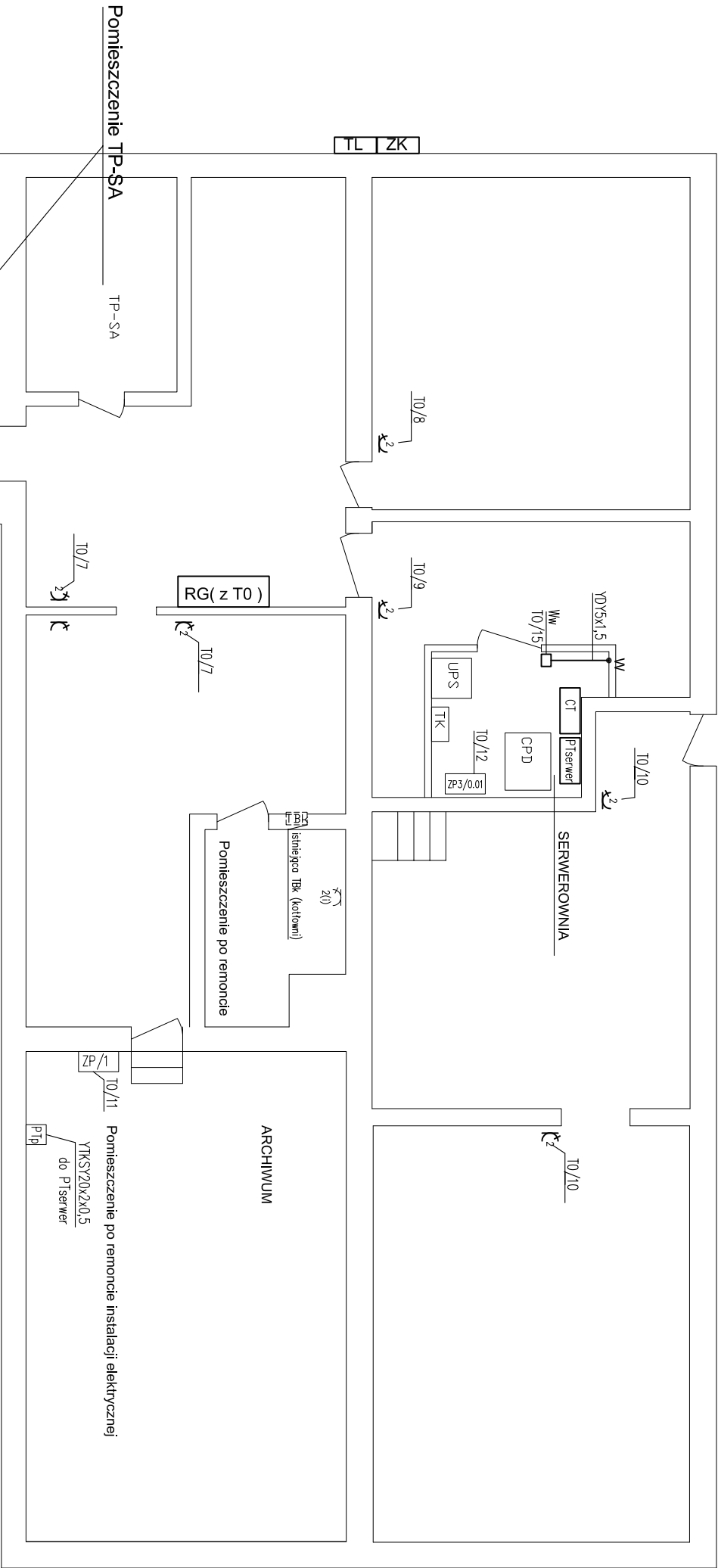


RZUT PIWNIC



- UWAGI:
1. ZASILANIE Gniazd 230V Przewodem YDY 3x2,5..
 2. POZOSTAŁE JAK NA SCHEMATACH IDEOWYCH.
 3. Gniazda opisać (nr obwodu).
 4. Przewody układać w korytkach kablowych w przestrzeni międzysufitowej. Podeszcie do osprzętu pod tynk lub korytkach kablowych z przegródą (tylko w pomieszczeniach wyremontowanych).
 5. Osprzęt podtynkowy montować na wysokości 0,4m .
 6. w łazienkach osprzęt IP44 na wysokości OK. 1,2m dostosować do aranżacji.
 7. Stosować osprzęt ELDA lub kontakt.
 8. w zestawach zasil. stosować osprzęt "moduł 45"

ZP-(...) ZESTAWY ZASILAJĄCE STANOWISKA KOMPUTEROWE
SKŁADAJĄCE SIĘ Z:
1. - 2 x Gniazdo wtykowe 230V użytkowe zasil. z T1-T3;
2. - 3 x Gniazdo wtykowe 230V (kluczowane) DATA zasil. z TK;
3. - 2 x Gniazdo RJ45 kat.6 .

ZESTAWY MONTOWAĆ W KANALE KP110X60

ZP3/(..) ZESTAWY ZASILAJĄCE STANOWISKA KOMPUTEROWE Z WIĘKSZĄ ILOŚCIĄ Gniazd RJ 45 SKŁADAJĄCE SIĘ Z:
1. - 2 x Gniazdo wtykowe 230V użytkowe zasil. z T1-T3;
2. - 3 x Gniazdo wtykowe 230V (kluczowane) DATA zasil. z TK;
3. - 4 x Gniazdo RJ45 kat.6 (,
PANEL PROJEKTUJE SIĘ W SERWEROWNI
ZESTAWY MONTOWAĆ W KANALE KP110X60
OSPRZĘT EMITER

- CPD
- szafa kablowa okablowania strukturalnego patrz PT.2/2008
- TK
- rozdzielnia obwodów dedykowanych TK patrz PT. 2/2008
- UPS
- UPS patrz. PT.2/2008

UWAGA : PRZY MONTAŻU Gniazd I Paneli lokalizację ustalić z inwestorem

<div>ES</div> <div>"ELKENT-SYSTEM"</div> <div>Przedsiębiorstwo Techniczno–Handlowe 43–300 Bielesko–Biała ul.Towarowa 26 tel.:81 652 28 e–mail:buro@elkent–system.pl internet:www.elkent–system.pl</div>		PRACOWNIA PROJEKTOWANIA SYSTEMÓW, SIECI I INSTALACJI ELEKTRYCZNYCH	
Obiekt:		Nazwa projektu:	
URZĄD GMINY WILKOWICE WILKOWICE UL WYZWOLENIA 25		WEWNĘTRZNE INSTALACJE ELEKTRYCZNE I TELEFONICZNE	
Projekt.		Treść rysunku:	
Nazwisko		PLAN INSTALACJI ZASILANIA Gniazd WTYKOWYCH INSTALACJA TELEFONICZNA PIWNICA	
mgr inż.A.Gosiński upr.5/96 oraz 148/87 Bielesko–Biała SLK/IE/0743/03			
Podpis			
inż. Jan Gojdziszewski upr.504/KW/73 oraz 300/89 Bielesko–Biała MAP/IE/0373/06		Skala:	
		1:100	
		Nr rys.: 11	
Sprawdził		Data: STYCZEŃ 2008	
		Zostępuje rys.:	