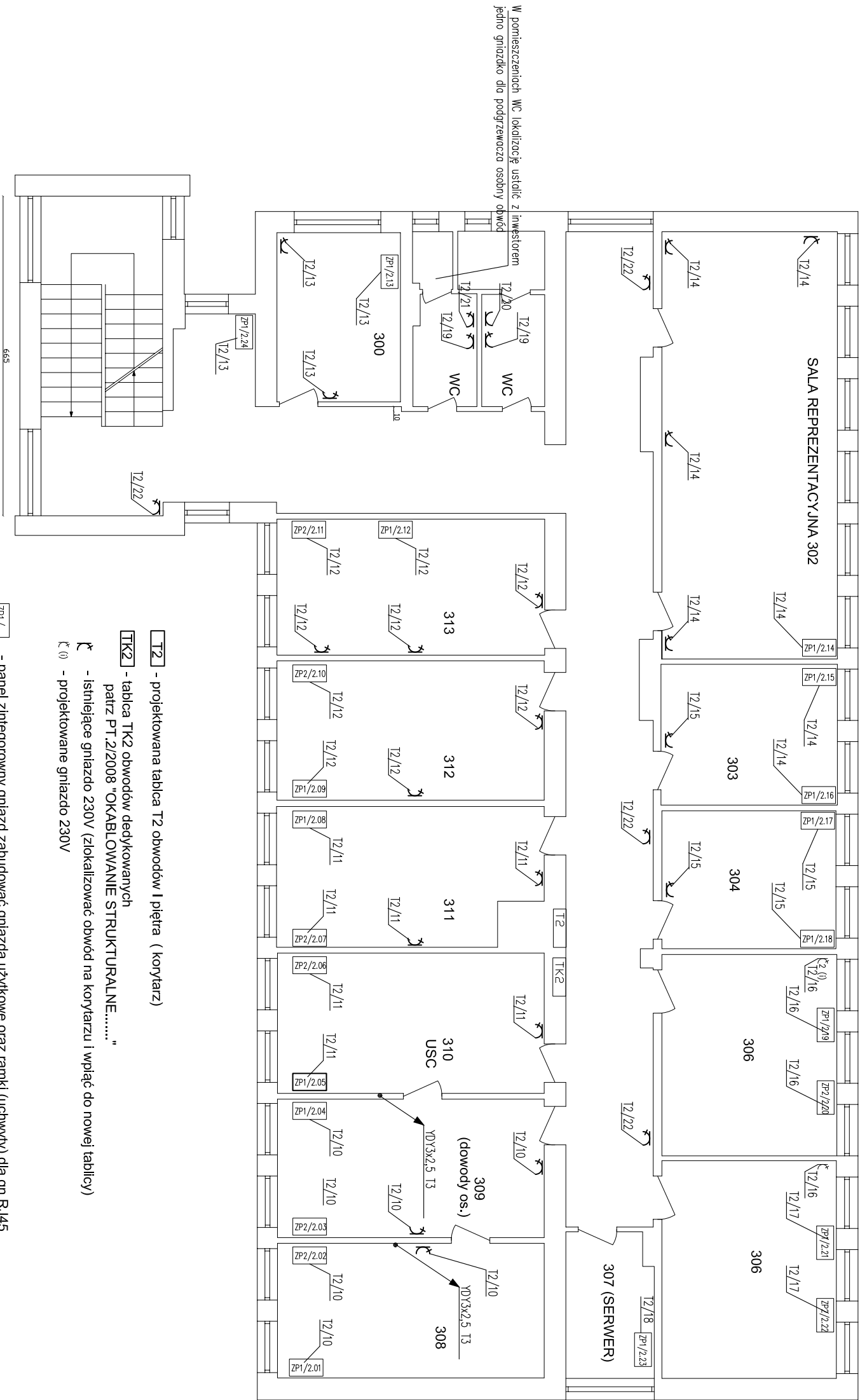
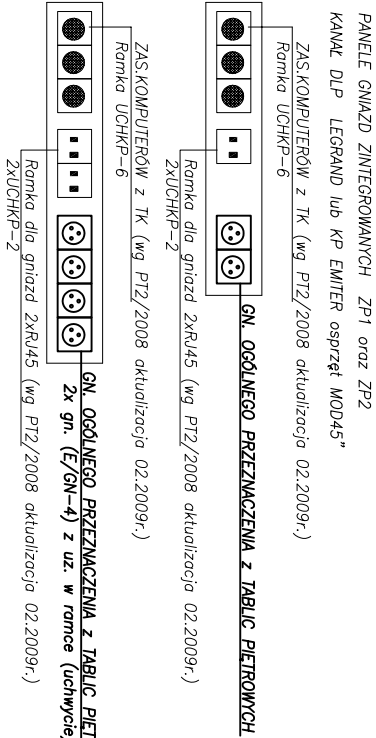


RZUT I PIĘTRA



- T2 - projektowana tablica T2 obwodów I piętra ( korytarz)
- TK2 - tablica TK2 obwodów dedykowanych patrz PT.2/2008 "OKABLOWANIE STRUKTURALNE....."
- istniejące gniazdo 230V (zlokalizować obwód na korytarzu i wpiąć do nowej tablicy)
- Ł (0) - projektowane gniazdo 230V

[ZP1 / ...] - panel zintegrowany gniazdz zabudować gniazda użytkowe oraz ramki (uchwyty) dla gn.RJ45 oraz gn 230V dedykowanych (z TK) patrz PT.2/2008 "OKABLOWANIE STRUKTURALNE....." AKTUALIZACJA 02.2009r.



UWAGA PRZEPUSTY PRZEZ ŚCIANY I STROPY USZCZELNIĆ ZGODNIE Z WYMOGAMI KLASY ODPORNOŚCI POŻAROWEJ BUDYNKU

- UWAGI:
1. ZASILANIE Gniazdz 230V PRZEWODEM YDY 3X2.5..
  2. POZOSTAŁE JAK NA SCHEMATACH IDEOWYCH.
  3. Gniazda opisać (nr obwodu).
  4. PRZEWODY UKŁADAĆ W KORYTKACH KABLOWYCH W PRZESTRZENI MIĘDZYSŁUPOWEJ. PODEJŚCIE DO OSPRZĘTUW RURACH PESZLA POD TYNK LUB KORYTKACH KABLOWYCH Z PRZEGRODĄ (TYLKO W POMIESZCZENIACH WYREMONTOWANYCH).
  5. OSPRZĘT PODTYNKOWY MONTOWAĆ NA WYSOKOŚCI OK. 1,2m DOSTOSOWAĆ DO ARANŻACJI.
  6. W ŁAZIENKACH OSPRZĘT IP44 NA WYSOKOŚCI OK. 1,2m DOSTOSOWAĆ DO ARANŻACJI.
  7. STOSOWAĆ OSPRZĘT ELDA LUB KONTAKT.
  8. W ZESTAWACH ZASIL. STOSOWAĆ OSPRZĘT EMITER

- ZP-1I/(...)
- ZESTAWY ZASILAJĄCE STANOWISKA KOMPUTEROWE SKŁADAJĄCE SIĘ Z:
1. - 2 x Gniazdo wtykowe 230V Użytkowe Zasil. z T1-T3;
  2. - 3 x Gniazdo wtykowe 230V (kluczowane) DATA ZASIL. z TK;
  3. - 2 x Gniazdo RJ45 kat.6 (komputer i telefon).
- ZESTAWY MONTOWAĆ W KANAŁE KP110x60 OSPRZĘT EMITER
- ZP2I/(...)
- ZESTAWY ZASILAJĄCE STANOWISKA KOMPUTEROWE Z WIĘKSZĄ ILOŚCIĄ Gniazdz RJ 45 SKŁADAJĄCE SIĘ Z:
1. - 4 x Gniazdo wtykowe 230V Użytkowe Zasil. z T1-T3;
  2. - 3 x Gniazdo wtykowe 230V (kluczowane) DATA ZASIL. z TK;
  3. - 4 x Gniazdo RJ45 kat.6 (komputer i telefon).
- ZESTAWY MONTOWAĆ W KANAŁE KP110x60 OSPRZĘT EMITER

<div>ES"ELKENT-SYSTEM"</div> <div>Przedsiębiorstwo Techniczno-Handlowe 43-300 Bielesko-Biała ul.Towarowa 26 tel.:81 652 28 e-mail:buro@elkent-system.pl internet:www.elkent-system.pl</div> <div>PRACOWNIA PROJEKTOWANIA SYSTEMÓW, SIECI I INSTALACJI ELEKTRYCZNYCH</div>			
Obiekt:		Nazwa projektu:	
URZĄD GMINY WILKOWICE WILKOWICE UL. WYZWOLENIA 25		WEWNĘTRZNE INSTALACJE ELEKTRYCZNE I TELEFONICZNE	
Projekt.		Treść rysunku:	
Nazwisko		PLAN INSTALACJI ZASILANIA Gniazdz WTYKOWYCH INSTALACJA TELEFONICZNA I PIĘTRO	
mgr inż.A.Gosiński upr.5/96 oraz 148/87 Bielesko-Biała SLK/IE/0743/03			
Sprawdził		Skala:	
MAP/IE/0373/06		1:100	
		Nr rys.:	
		13	
		Data:	
		STYCZEŃ 2008	
		Zostępuje rys.:	