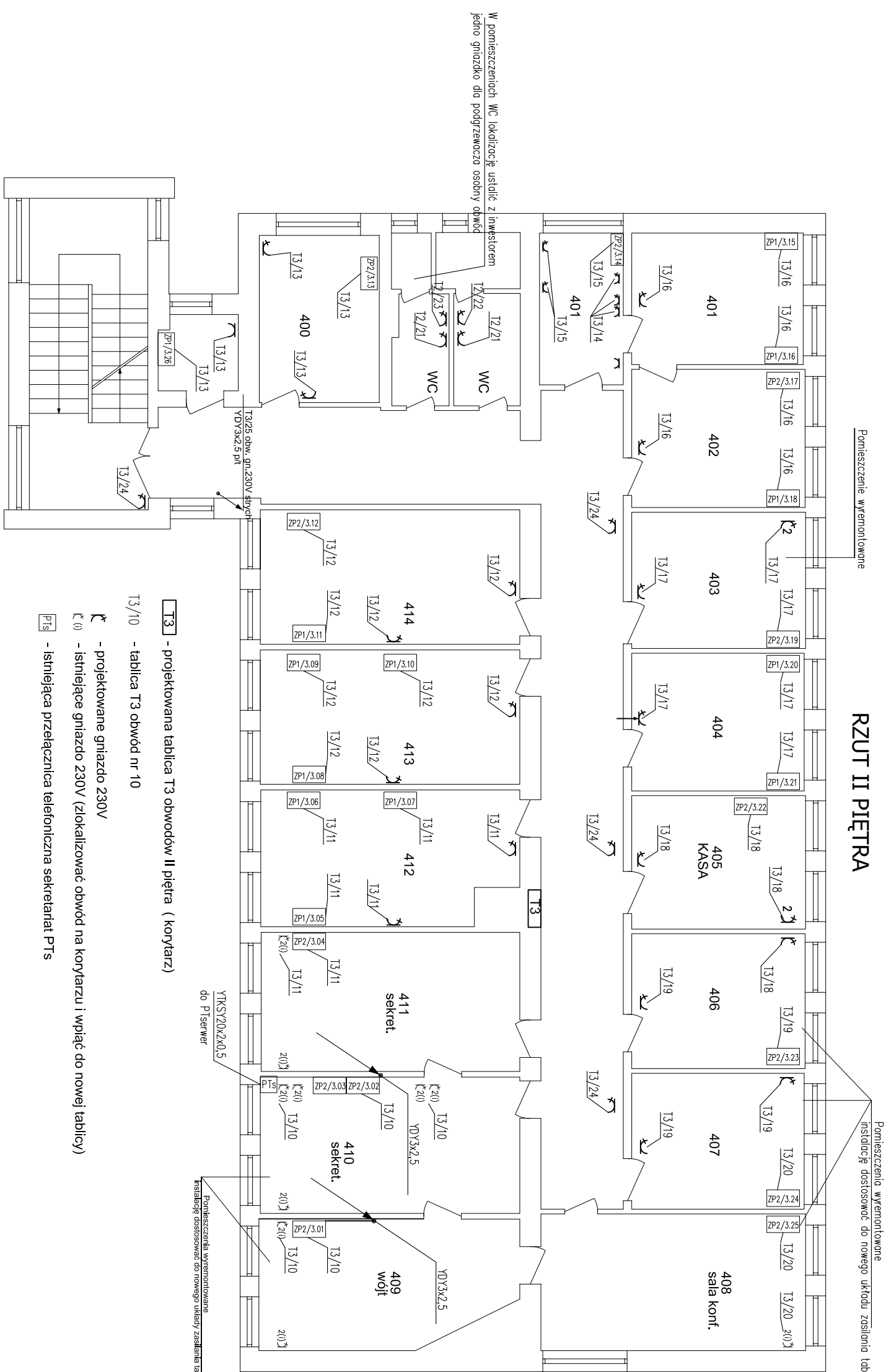


RZUT II PIĘTRA



UWAGI:

1. ZASILANIE Gniazd 230V PRZEWODEM YDY 3X2.5..
2. POZOSTAŁE JAK NA SCHEMATACH IDEOWYCH.
3. Gniazda opisać (NR Obwodu).
4. PRZEWODY UKŁADAĆ W KORYTKACH KABLOWYCH W PRZESTRZENI MIĘDZYSIĘTOWEJ. PODEJŚCIE DO OŚPRZĘTUW RURACH PESZLA POD TYNK LUB KORYTKACH KABLOWYCH Z PRZEGRODĄ (TYLKO W POMIESZCZENIACH WYREMONTOWANYCH).
5. OŚPRZĘT PODTYNKOWY MONTOWAĆ NA WYSOKOŚCI OK. 1,2m DOSTOSOWAĆ DO ARANŻACJI.
6. W ŁAZIENKACH OŚPRZĘT IP44 NA WYSOKOŚCI OK. 1,2m DOSTOSOWAĆ DO ARANŻACJI.
7. STOSOWAĆ OŚPRZĘT ELDA LUB KONTAKT.
8. W ZESTAWACH ZASIL. STOSOWAĆ OŚPRZĘT EMITER.

ZP-1/(...)

- ZESTAWY ZASILAJĄCE STANOWISKA KOMPUTEROWE SKŁADAJĄCE SIĘ Z:
1. - 2 x Gniazdo wtykowe 230V UŻYTKOWE ZASIL. Z TT-13;
 2. - 3 x Gniazdo wtykowe 230V (kuczone) DATA ZASIL. Z TK;
 3. - 2 x Gniazdo RJ45 kat.6 (komputer i telefon).

ZESTAWY MONTOWAĆ W KANALE KP110x60 OŚPRZĘT EMITER

ZP2/(...)

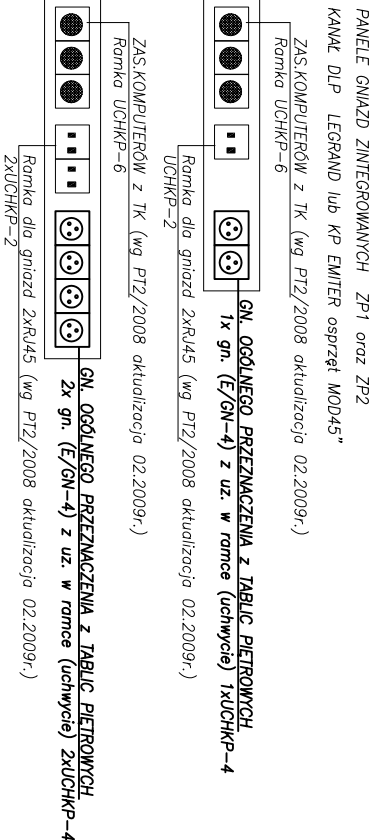
- ZESTAWY ZASILAJĄCE STANOWISKA KOMPUTEROWE Z WIĘKSZĄ ILOŚCIĄ Gniazd RJ 45 SKŁADAJĄCE SIĘ Z:
1. - 4 x Gniazdo wtykowe 230V UŻYTKOWE ZASIL. Z TT-13;
 2. - 3 x Gniazdo wtykowe 230V (kuczone) DATA ZASIL. Z TK;
 3. - 4 x Gniazdo RJ45 kat.6 (komputer i telefon).

ZESTAWY MONTOWAĆ W KANALE KP110x60 OŚPRZĘT EMITER

T3 - projektowana tablica T3 obwodów II piętra (korytarz)

- T3/10 - tablica T3 obwód nr 10
- projektowane gniazdo 230V
 - istniejące gniazdo 230V (zlokalizować obwód na korytarzu i wpiąć do nowej tablicy)
 - istniejąca przełącznica telefoniczna sekretariat PTs

- panel zintegrowany gniazda użytkowe oraz ramki (uchwyty) dla gn.RJ45 oraz gn 230V dedykowanych (z TK) patrz PT.2/2008 "OKABLOWANIE STRUKTURALNE....." AKTUALIZACJA 02.2009f.



UWAGA PRZEPUSTY PRZESZCĄNY I STROPY USZCZELNIĆ ZGODNIE Z WYMOGAMI KLASY ODPORNOŚCI POŻAROWEJ BUDYNKU

<div><div>ES</div><div>"ELKENT-SYSTEM"</div><div>Przedsiębiorstwo Techniczno-Handlowe 43-300 Bielsko-Biala ul.Towarowa 26 tel.81 652 28 e-mail:biuro@elkent-system.pl internet:www.elkent-system.pl</div></div>				PRACOWNIA PROJEKTOWANIA SYSTEMÓW, SIECI I INSTALACJI ELEKTRYCZNYCH			
Obiekt:		Nazwa projektu:		Wewnętrzne instalacje elektryczne i telefoniczne			
URZĄD GMINY WILKOWICE WILKOWICE UL WYZWOLENIA 25		Tytuł rysunku:					
Projekt.		Nazwisko	Podpis	PLAN INSTALACJI ZASILANIA GNIAZD WTYKOWYCH INSTALACJA TELEFONICZNA II PIĘTRO			
		mgr inż.A.Gosiński upr.5/96 oraz 148/87 Bielsko-Biala					
		SLK/IE/0743/03					
Sprawdził		inż. Jan Gojdziszewski upr.504/KW/73 oraz 300/89 Bielsko-Biala		Skala:	Nr rys.:		
MAP/IE/0373/06				1:100	14		
				Data:	Zostępuje rys.:		
				STYCZEŃ 2008			