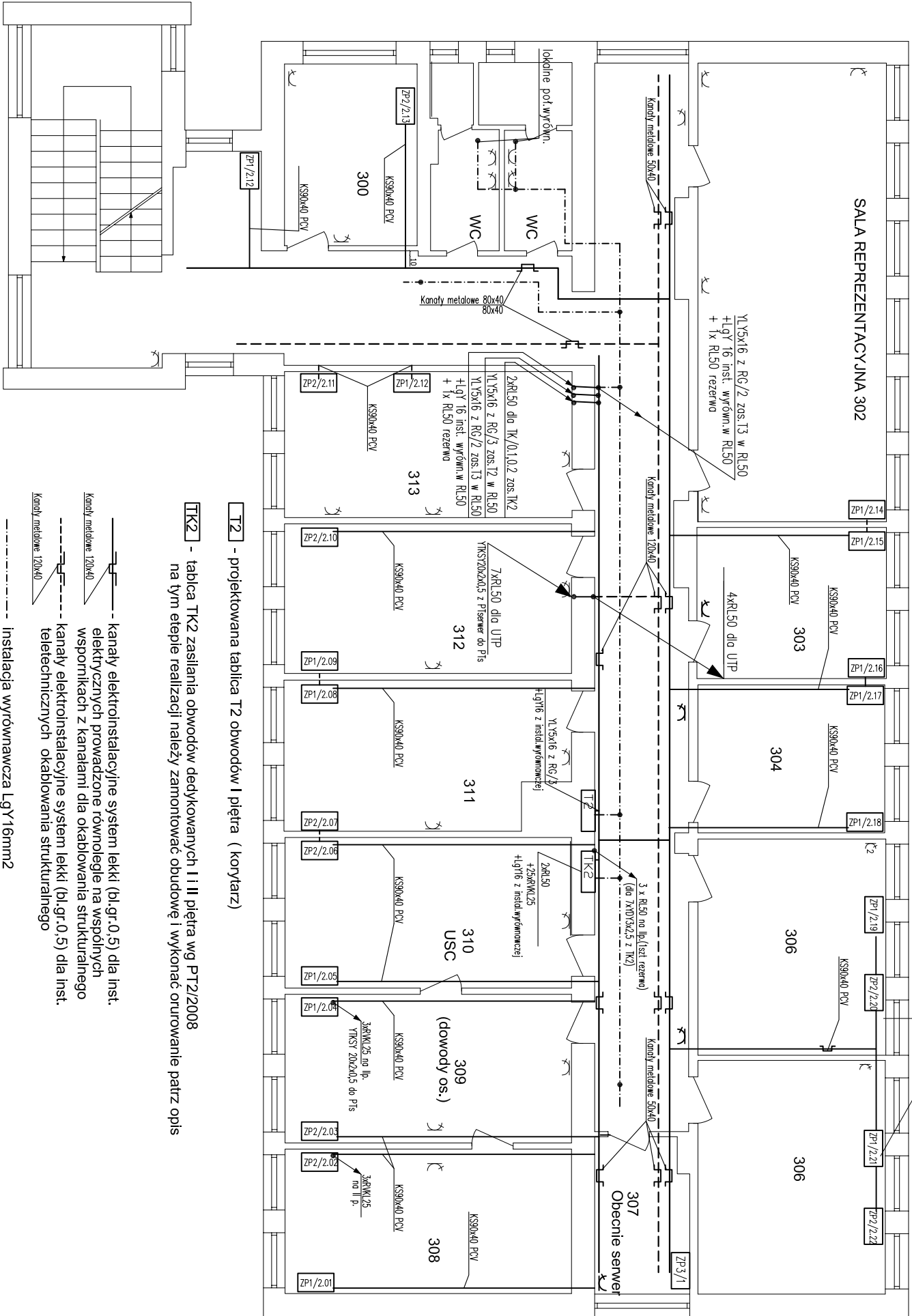


RZUT I PIĘTRA



UWAGI:

- Koryta kablowe montować w przestrzeni między/stropowej, na wspornikach sufitowych.
  - Kable napięciowe prowadzić w osobnych korytkach.
  - Kable UTP prowadzić w oddzielnych korytkach.
  - Przy układaniu koryt dla instalacji niskoprądowych należy zachować następujące odległości przy prowadzeniu równoległym:
    - 15cm od przewodów do 5kV/A;
    - 30cm od tras świetłówek;
    - ok. 100 cm od przewodów pow. 5kV/A
  - Koryta kablowe metalowe uzłemić, wykonać połączenia wyrównawcze i połączyć z główną szyną wyrównawczą
  - Instalację wyrównawczą wykonać przewodem LgY 20 16mm<sup>2</sup>.
  - W łazienkach stosować lokalne połączenia wyrównawcze.
  - Linie zasilające prowadzić z rozdzielni RG w korycie 240x60 a w pionach do tablic w rurach osłonowych RB.
  - Zaciski PE tablic rozd. połączyć z instalacją wyrównawczą.
- W miejscach załamania orurowania zakładać puszki rewizyjne

**T2** - projektowana tablica T2 obwodów I piętra ( korytarz)

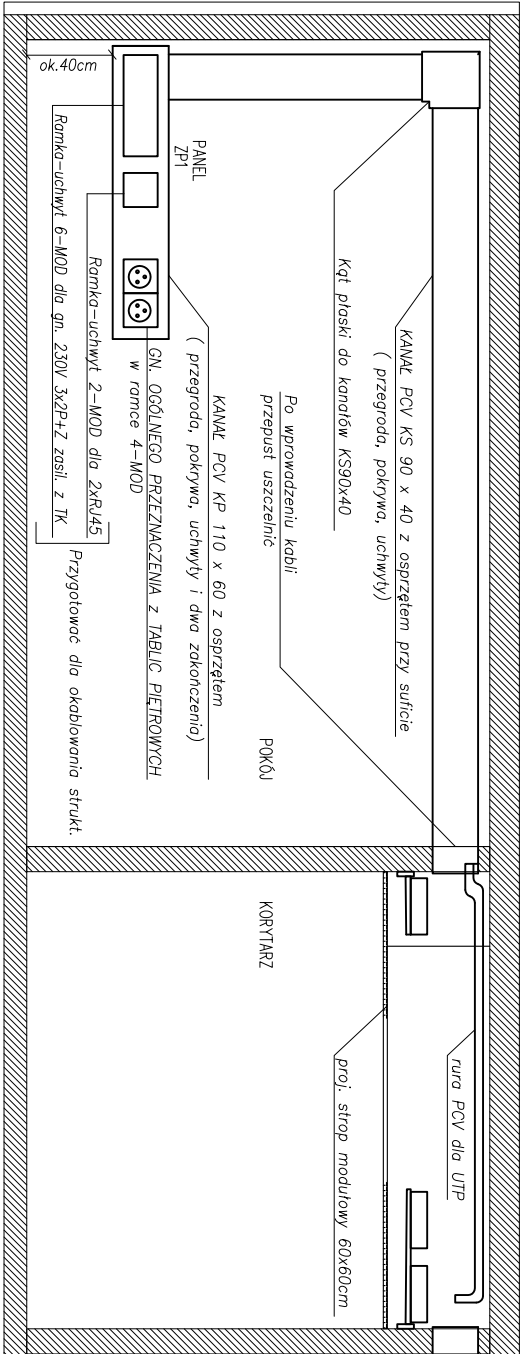
**TK2** - tablica zasilania obwodów dedykowanych I i II piętra wg PT2/2008 na tym etapie realizacji należy zamontować obudowę i wykonać orurowanie patrz opis



----- instalacja wyrównawcza LgY16mm<sup>2</sup>

----- kanał PCV 90x40 z przegrodą KS90x40 (EMITER)

przykład ułożenia kanałów PCV w pom. biurowym



<div>ES</div> <div>"ELKENT-SYSTEM"</div> <div>Przedsiębiorstwo Techniczno-Handlowe 43-300 Bielsko-Biala ul.Towarowa 26 tel.:81 652 28 e-mail:biuro@elkent-system.pl internet:www.elkent-system.pl</div> <div>PRACOWNIA PROJEKTOWANIA SYSTEMÓW, SIECI I INSTALACJI ELEKTRYCZNYCH</div>		Obiekt:	
URZĄD GMINY WILKOWICE WILKOWICE UL. WYZWOLENIA 25		Nazwa projektu:	
Nazwisko	Podpis	Treść rysunku:	
mgr inż A.Gosiński upr.5/96 oraz 148/87 Bielsko-Biala SLK/IE/0743/03		PLAN LINII ZASILAJĄCYCH UKŁAD KORYT INSTALACJA WYRÓWNAWCZA I PIĘTRO	
inż. Jan Gojdziszewski upr.504/KW/73 oraz 300/89 Bielsko-Biala			
MAP/IE/0373/06			
Projekt.		Nazwa projektu:	
		WEWNĘTRZNE INSTALACJE ELEKTRYCZNE I TELEFONICZNE	
		Treść rysunku:	
Nazwisko	Podpis	Treść rysunku:	
mgr inż A.Gosiński upr.5/96 oraz 148/87 Bielsko-Biala SLK/IE/0743/03		PLAN LINII ZASILAJĄCYCH UKŁAD KORYT INSTALACJA WYRÓWNAWCZA I PIĘTRO	
inż. Jan Gojdziszewski upr.504/KW/73 oraz 300/89 Bielsko-Biala			
MAP/IE/0373/06			
Sprawdził		Data: STYCZEŃ 2008	
		Zostępuje rys.:	