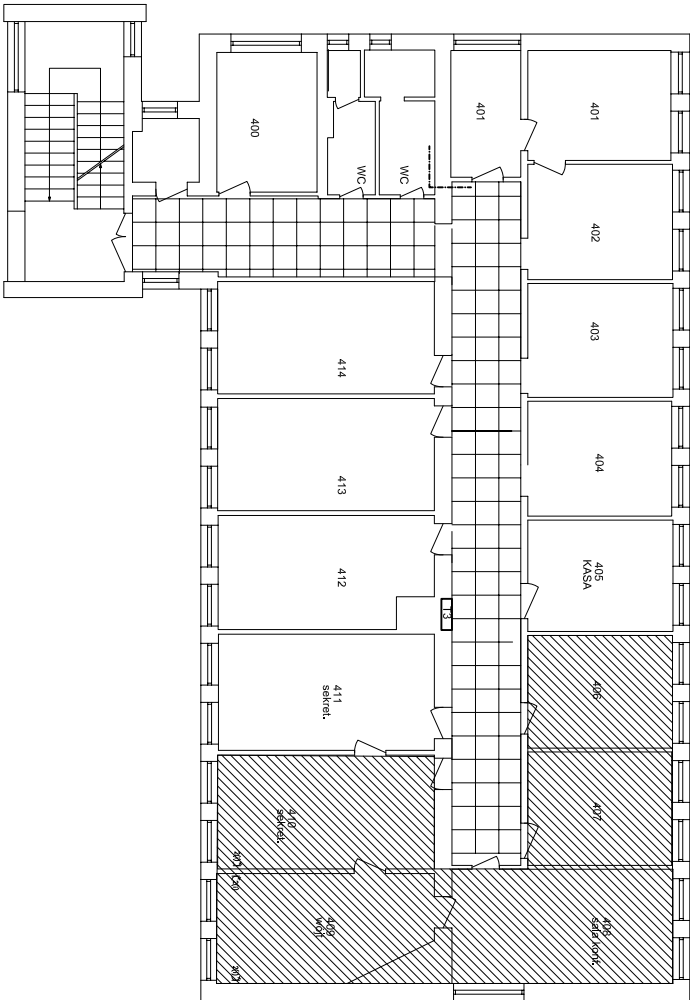
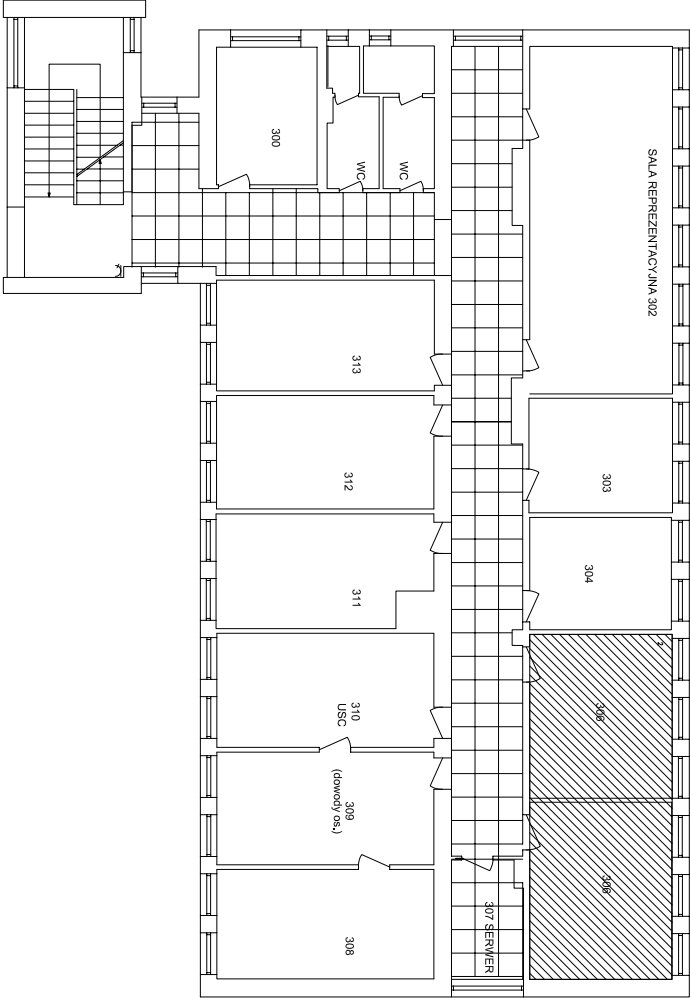


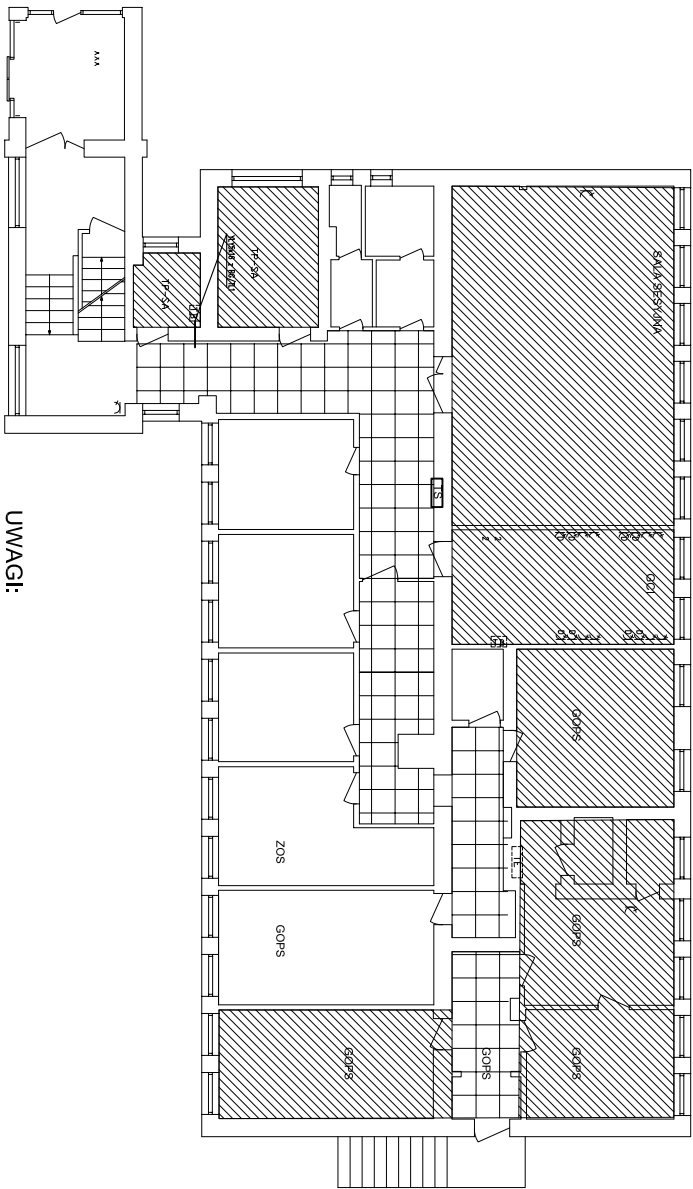
RZUT II PIĘTRA



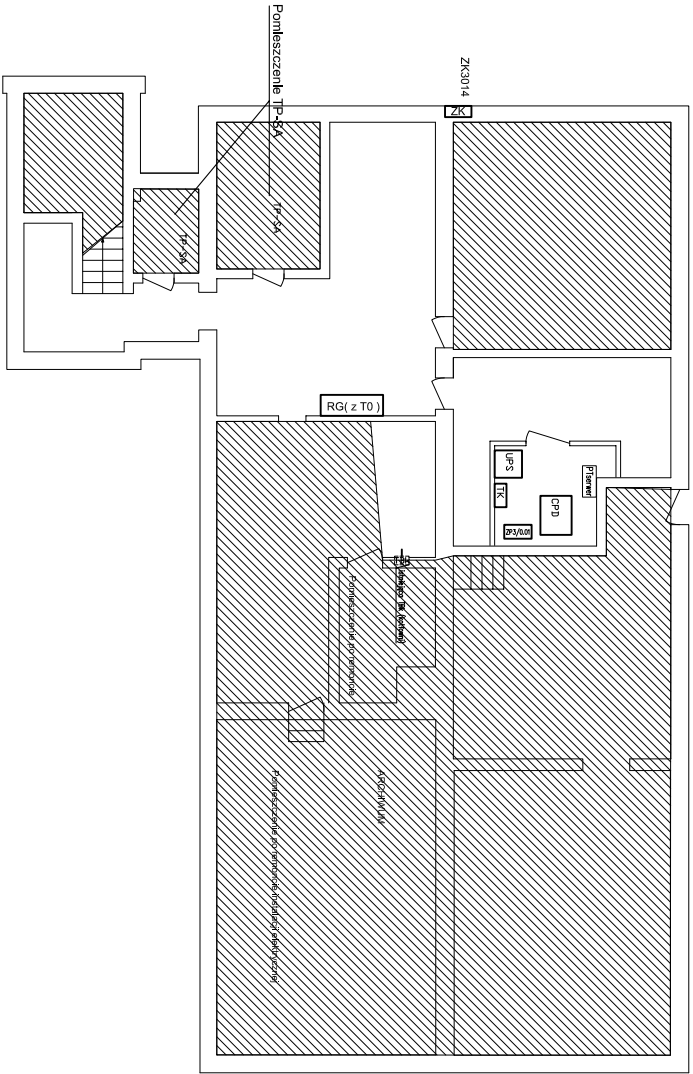
RZUT I PIĘTRA



RZUT PARTERU



RZUT PIWNIC



UWAGI:

1. W korytarzach malowanie tylko ścian ze względu na montaż stropów modułowych
2. W pomieszczeniach wyremontowanych tylko drobne poprawki malarskie.
3. Przestrzenie wykreskowane nie objęte obmiarem malowania
4. W pozostałych malowanie sufitów i ścian.
5. W przedmiarze ujęto malowanie klatki schodowej aż do strychu.(bez pomieszczeń na strychu)

- strop podwieszany modułowy rozbierny 60x60(np Armstrong)
malowane tylko ściany

- przestrzenie nie objęte malowaniem

ES		"ELKENT-SYSTEM"		Przedsiębiorstwo Techniczno-Handlowe 43-300 Bieleśko-Biała ul.Towarowa 26 tel.:81 652 28 e-mail:biuro@elkent-system.pl internet:www.elkent-system.pl		PRACOWNIA PROJEKTOWANIA SYSTEMÓW, SIECI I INSTALACJI ELEKTRYCZNYCH	
Obiekt:		URZĄD GMINY WILKOWICE WILKOWICE UL. WYZWOLENIA 25		Nazwa projektu: WENWĘTRZNE INSTALACJE ELEKTRYCZNE I TELEFONICZNE			
	Nazwisko	Podpis		Treść rysunku:			
Projekt.	mgr inż.A.Gosiński upr.5/96 oraz 148/87 Bieleśko-Biała SLK/IE/0743/03		Plan pomieszczeń przeznaczonych pod malowanie				
Sprawdził	inż. Jan Gojdziszewski upr.504/kw/73 oraz 300/89 Bieleśko-Biała MAP/IE/0373/06						
		Skala:	1:200		Nr rys.:	23	
		Data:	STYCZEŃ 2008		Zastępuje rys.:		