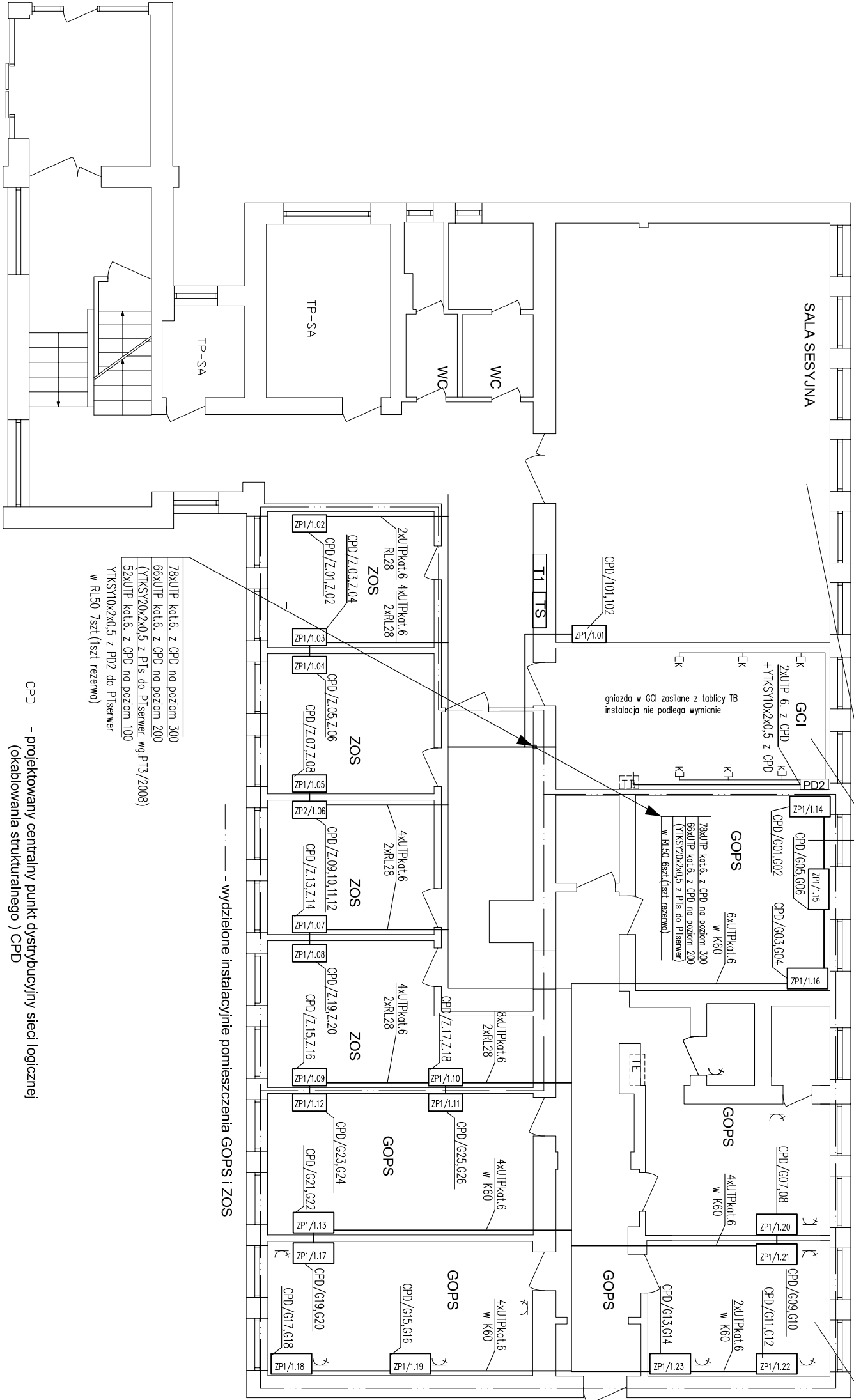


RZUT PARTERU



Pomieszczenie wyremontowane

UWAGI:

1. OKABLOWANIE STRUKTURALNE KABEL UTP kat6
2. POZOSTAŁE JAK NA SCHEMATACH IDEOWYCH.
3. PRZEWODY UKŁADAĆ W KORZYTKACH KABLOWYCH W PRZESTRZENI MIĘDZYSUFITOWEJ. PODEJŚCIE DO OSPRZĘTU POD TYNK LUB W KORZYTKACH KABLOWYCH Z PRZEGRODĄ
4. W ZESTAWACH ZASIL. STOSOWAĆ OSPRZĘT EMITER

ZASILANIE Gniazda 230V Przewodem YDY 3x2,5.
Logiczne kable UTPkat.6

ZP1-1(,...)

- ZESTAWY ZASILAJĄCE STANOWISKA KOMPUTEROWE SKŁADAJĄCE SIĘ Z:
1. -2 x Miejsce na gniazdo wtykowe 230V użytkowe
 2. -3 x gniazdo wtykowe 230V (kluczowane) data zasil. z TK;
 3. -2 x gniazdo RJ45 kat.6.

ZP2(,...)

- ZESTAWY ZASILAJĄCE STANOWISKA KOMPUTEROWE Z WIĘKSZĄ ILOŚCIĄ GNIAZD RJ 45 SKŁADAJĄCE SIĘ Z:
1. -4 x Miejsce na gniazdo wtykowe 230V użytkowe ;
 2. -3 x gniazdo wtykowe 230V (kluczowane) data zasil. z TK;2
 3. -4 x gniazdo RJ45 kat.6

- panel zintegrowany gniazd zabudowany w trakcie realizacji PT3/2008

CPD - projektowany centralny punkt dystrybucyjny sieci logicznej (okablowania strukturalnego) CPD

- wydzielone instalacyjnie pomieszczenia GOPS i ZOS

78xUTP kat.6, z CPD na poziom 300
66xUTP kat.6, z CPD na poziom 200
(YTKSY20x2x0,5 z P1s do P1serwer wg PT3/2008)
52xUTP kat.6, z CPD na poziom 100
YTKSY10x2x0,5 z PD2 do P1serwer
w RL50 7szL (1szt rezerwa)

PROJEKTOWANY PANEL GNIAZD ZINTEGROWANYCH ZP1 i ZP2
KANAL KP EMITER 110x60 () osprzęt "MOD45" EMITER

ZAS.KOMPUTERÓW z TK

gn.3x2P+Z nr.kat.E/GNBZ-6 z kluczem nr.kat.ZGNB, w ramce z PT3/2008

ZAS.KOMPUTERÓW z TK

GN. OGÓLNEGO PRZEZNAACZENIA z TABLIC PIETROWYCH

2xGNIAZDO RJ45 kat.6 nr.DCN/TS-868K-8-C6

ZAS.KOMPUTERÓW z TK

gn.3x2P+Z nr.kat.E/GNBZ-6 z kluczem nr.kat.ZGNB, w ramce z PT3/2008

4xGNIAZDO RJ45 kat.6 nr.DCN/TS-868K-8-C6

GN. OGÓLNEGO PRZEZNAACZENIA z TABLIC PIETROWYCH

UWAGA PRZEPUSTY PRZEZ ŚCIANY I STROPY USZCZELNIĆ
ZGODNIE Z WYMOGAMI KLASY ODPORNOŚCI POŻAROWEJ BUDYNKU

<div><div>ES</div><div>"ELKENT-SYSTEM"</div><div>Przedsiębiorstwo Techniczno-Handlowe PRACOWNIA PROJEKTOWANIA SYSTEMÓW, SIECI 43-300 Bielsko-Biala ul.Towarowa 26 tel.:81 652 28 e-mail:buro@elkent-system.pl internet:www.elkent-system.pl</div></div>				Obiekt: URZĄD GMINY WILKOWICE WILKOWICE UL. WYZWOLENIA 25		Nazwa projektu: OKABLOWANIE STRUKTURALNE BUDYNKU I DEDYKOWANA SIĘĆ ELEKTRYCZNA ZASILAJĄCA STANOWISKA KOMPUTEROWE	
Projekt.		Nazwisko mgr inż.A.Gosiński	Podpis	Treść rysunku:		PLAN OKABLOWANIA STRUKTURALNEGO PARTER	
Sprawdził		inż. Jan Gojdziszewski upr.504/KW/73 oraz 300/89 Bielsko-Biala	MAP/IE/0373/06	Skala: 1:100		Nr rys.: 4	
		Data: STYCZEŃ 2008				Zostępuje rys.:	