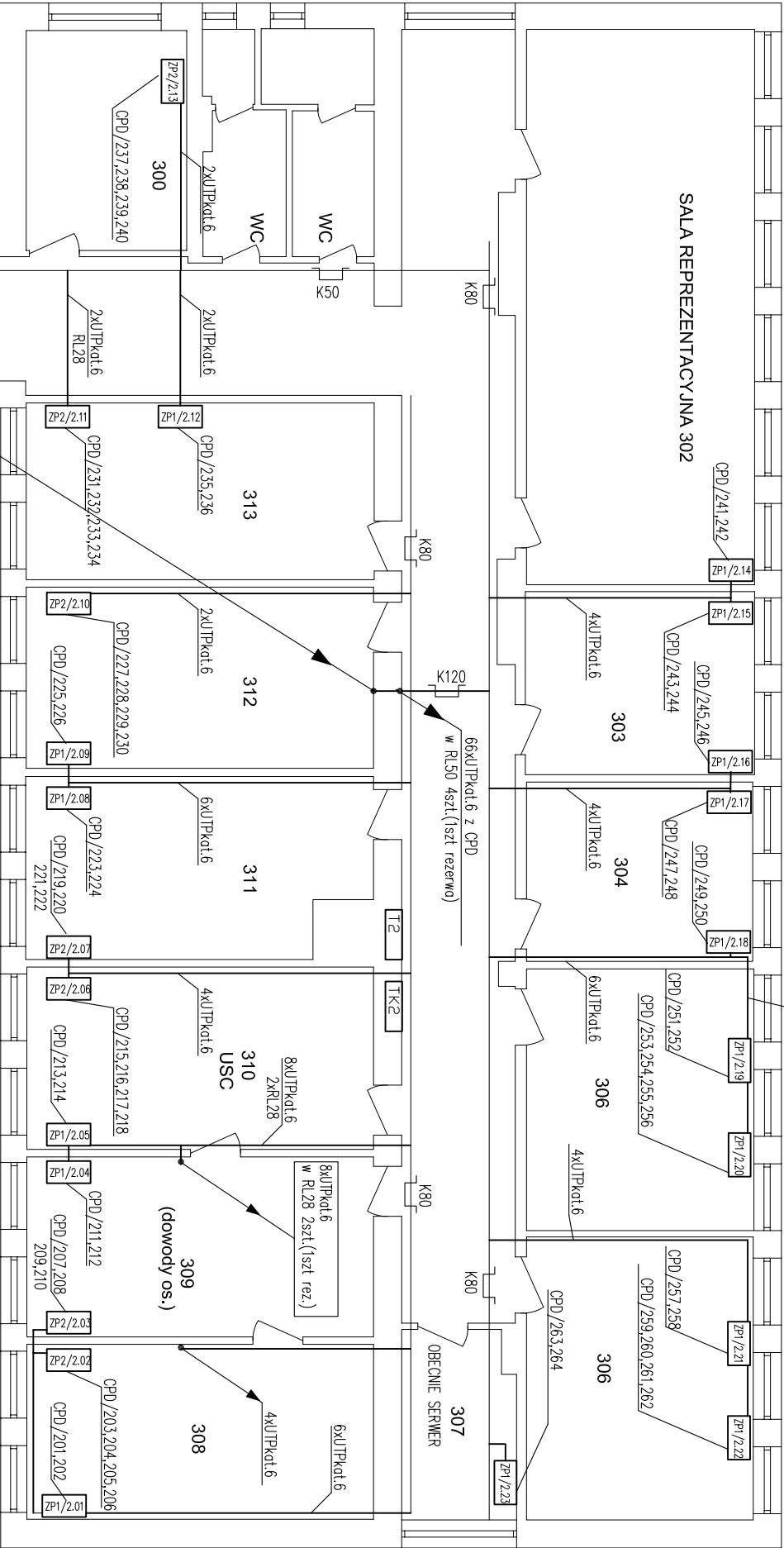


RZUT I PIĘTRA



UWAGI:

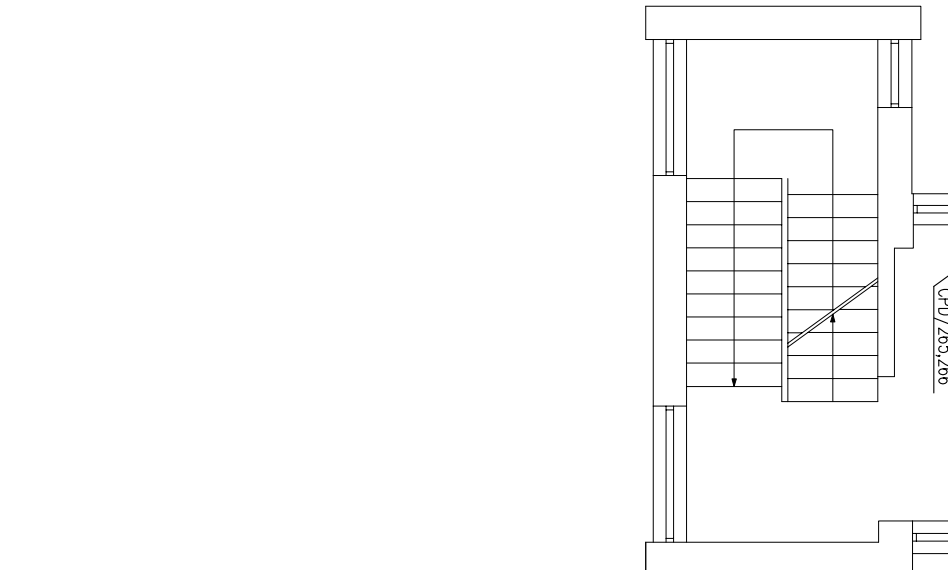
- 1. OKABLOWANIE STRUKTURALNE KABEL UTP kat6
- 2. POZOSTAŁE JAK NA SCHEMATACH IDEOWYCH.
- 3. PRZEWODY UKŁADAĆ W KORZYTKACH KABLOWYCH W PRZESTRZENI MIĘDZYSUFITOWEJ, PODEJŚCIE DO OSPRZĘTU POD TYNK LUB W KORZYTKACH KABLOWYCH Z PRZEGRODĄ
- 4. W ZESTAWACH ZASIL. STOSOWAĆ OSPRZĘT EMITER

ZASILANIE Gniazd 230V przewodem YDY 3x2,5.
Logiczne kable UTPkat6

- ZP-1/(...)
- ZESTAWY ZASILAJĄCE STANOWISKA KOMPUTEROWE SKŁADAJĄCE SIĘ Z:
- 1. -2 x Miejsce na gniazdo wtykowe 230V użytkowe
 - 2. -3 x gniazdo wtykowe 230V (kluczowane) data zasil. z TK;
 - 3. -2 x gniazdo RJ45 kat.6.

- ZP2/(...)
- ZESTAWY ZASILAJĄCE STANOWISKA KOMPUTEROWE Z WIĘKSZĄ ILOŚCIĄ Gniazd RJ 45 SKŁADAJĄCE SIĘ Z:
- 1. -4 x Miejsce na gniazdo wtykowe 230V użytkowe ;
 - 2. -3 x gniazdo wtykowe 230V (kluczowane) data zasil. z TK2
 - 3. -4 x gniazdo RJ45 kat.6

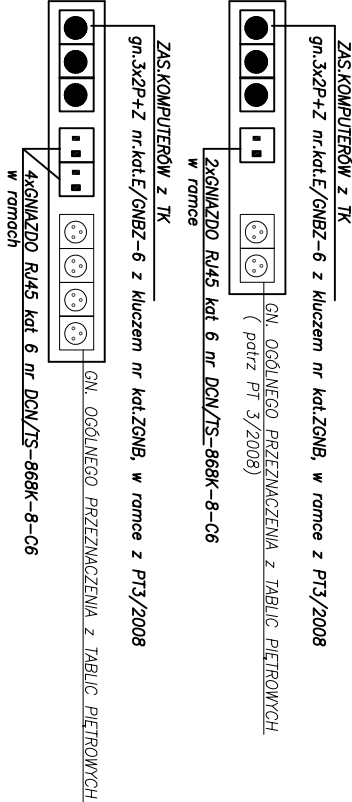
UWAGA : PRZY MONTAŻU GNIAZD I PANELI LOKALIZACJĘ USTALIĆ Z INWESTOREM



- CPD
- projektowany centralny punkt dystrybucyjny sieci logicznej (okablowania strukturalnego) CPD

- ZP1/...
- panel zintegrowany gniazd zabudowany w trakcie realizacji PT3/2008

PROJEKTOWANY PANEL GNIAZD ZINTEGROWANYCH ZP1 i ZP2
KANAL KP EMITER 110x60 () osprzęt "MOD45" EMITER



UWAGA PRZEPUSTY PRZEZ ŚCIANY I STROPY USZCZELNIĆ ZGODNIE Z WYMOGAMI KLASY ODPORNOŚCI POŻAROWEJ BUDYNKU

| | | | |
|--|--|--|-----------------|
| <div><div>ES</div><div>Przedsiębiorstwo Techniczno-Handlowe 43-300 Bielsko-Biala ul.Towarowa 26 tel.:81 652 28 e-mail:buro@elkent-system.pl internet:www.elkent-system.pl</div><div>"ELKENT-SYSTEM"</div><div>PRACOWNIA PROJEKTOWANIA SYSTEMÓW, SIECI I INSTALACJI ELEKTRYCZNYCH</div></div> | | | |
| Obiekt: | | Nazwa projektu: | |
| URZĄD GMINY WILKOWICE WILKOWICE UL. WYZWOLENIA 25 | | OKABLOWANIE STRUKTURALNE BUDYNKU I DEDYKOWANA SIĘĆ ELEKTRYCZNA ZASILAJĄCA STANOWISKA KOMPUTEROWE | |
| Projekt. | | Treść rysunku: | |
| Nazwisko mgr inż.A.Gosiński upr./5/96 oraz 148/87 Bielsko-Biala SLK/IE/0743/03 | | PLAN OKABLOWANIA STRUKTURALNEGO I PIĘTRO | |
| Sprawdził | | Skala: | Nr rys.: |
| MAP/IE/0373/06 | | 1:100 | 5 |
| | | Data: | Zostępuje rys.: |
| | | STYCZEŃ 2008 | |