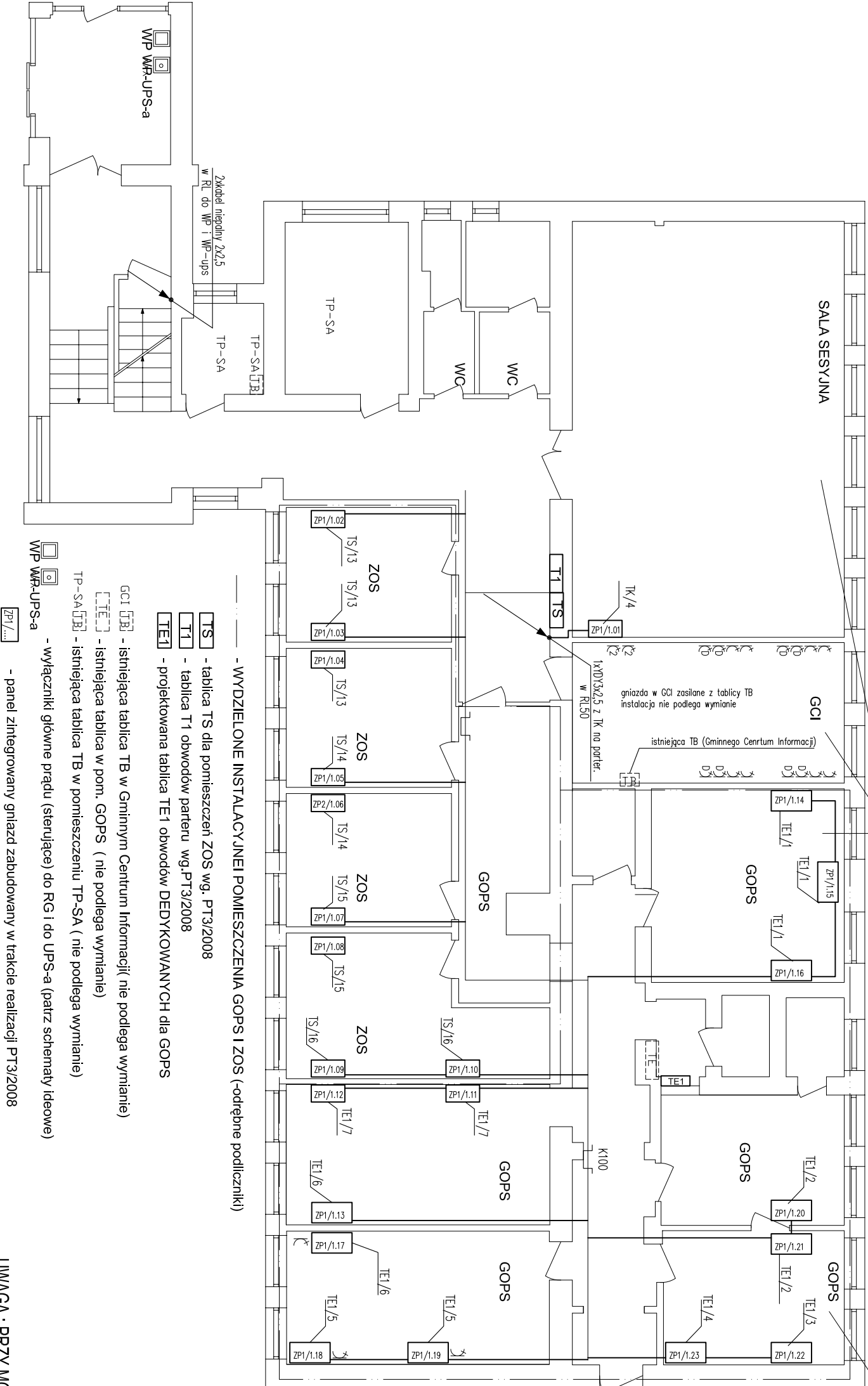


RZUT PARTERU



Pomieszczenie wyremontowane

UWAGI:

1. ZASILANIE Gniazd 230V Data przewodem YDY 3X2,5 z TK2
2. Pozostałe jak na schematach ideowych.
3. Przewody układać w korytkach kablowych w przestrzeni międzysufitowej. Pociąć je do osprzętu pod tynk lub w korytkach kablowych z przegrodą
4. W zestawach zasil. stosować osprzęt emitier

ZASILANIE Gniazd 230V przewodem YDY 3X2,5.
Logiczne kabel UTPrat.6

- ZP1-1/(...)
- ZESTAWY ZASILAJĄCE STANOWISKA KOMPUTEROWE SKŁADAJĄCE SIĘ Z:
1. 2 x Miejsce na gniazdo wtykowe 230V użytkowe
 2. 3 x gniazdo wtykowe 230V (kuczone) DATA ZASIL. z TK;
 3. 2 x gniazdo RJ45 kat.6.

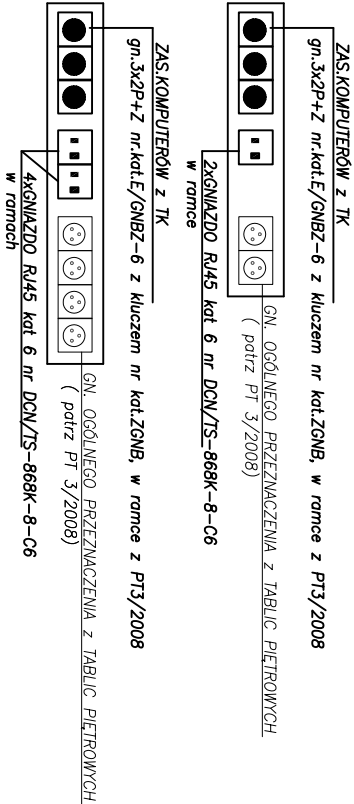
- ZP2/(...)
- ZESTAWY ZASILAJĄCE STANOWISKA KOMPUTEROWE Z WIĘKSZĄ ILOŚCIĄ Gniazd RJ 45 SKŁADAJĄCE SIĘ Z:
1. 4 x Miejsce na gniazdo wtykowe 230V użytkowe ;
 2. 3 x gniazdo wtykowe 230V (kuczone) DATA ZASIL. z TK;
 3. 4 x gniazdo RJ45 kat.6

----- WYDZIELONE INSTALACJI INEI POMIESZCZENIA GOPS I ZOS (odrębne podliczniki)

- TS** - tablica TS dla pomieszczeń ZOS wg. PT3/2008
- T1** - tablica T1 obwodów parteru wg.PT3/2008
- TE1** - projektowana tablica TE1 obwodów DEDYKOWANYCH dla GOPS

- GCI** **TB** - istniejąca tablica TB w Gminnym Centrum Informacji (nie podlega wymianie)
- TE** - istniejąca tablica w pom. GOPS (nie podlega wymianie)
- TP-SA** **TB** - istniejąca tablica TB w pomieszczeniu TP-SA (nie podlega wymianie)
- wyłączniki główne prądu (sterujące) do RG i do UPS-a (patrz schematy ideowe)
- WP WP-UPS-a**
- panel zintegrowany gniazd zabudowany w trakcie realizacji PT3/2008

PROJEKTOWANY PANEL Gniazd ZINTEGROWANYCH ZP1 i ZP2
KABEL KP EMITER 110X60 Ø osprzęt "MOD45" EMITER



UWAGA PRZEPUSTY PRZEZ ŚCIANY I STROPY USZCZELNIĆ ZGODNIE Z WYMOGAMI KLASY ODPORNOŚCI POŻAROWEJ BUDYNKU

<div><div><div>ES</div><div>"ELKENT-SYSTEM"</div><div>Przedsiębiorstwo Techniczno-Handlowe 43-300 Bielsko-Biala ul.Towarowa 26 tel:81 652 28 e-mail:buro@elkent-system.pl internet:www.elkent-system.pl</div></div><div><div>PRACOWNIA PROJEKTOWANIA SYSTEMÓW, SIECI I INSTALACJI ELEKTRYCZNYCH</div></div></div>			
Obiekt: <div>URZĄD GMINY WILKOWICE WILKOWICE UL. WYZWOLENIA 25</div>		Nazwa projektu: OKABLOWANIE STRUKTURALNE BUDYNKU I DEDYKOWANA SIĘĆ ELEKTRYCZNA ZASILAJĄCA STANOWISKA KOMPUTEROWE	
Projekt. <div><div>Nazwisko</div><div>mgr inż.A.Gosiński upr.5/96 oraz 148/87 Bielsko-Biala SLK/IE/0743/03</div></div>		Treść rysunku: <div>PLAN INSTALACJI ZASILANIA Gniazd WTYKOWYCH DEDYKOWANEJ SIECI ELEKTRYCZNEJ DLA STANOWISK KOMPUTEROWYCH PARTER</div>	
Sprawdził <div>MAP/IE/0373/06</div>		Skala: <div>1:100</div>	Nr rys.: <div>8</div>
		Data: <div>STYCZEŃ 2008</div>	
		Zostępuje rys.: <div></div>	