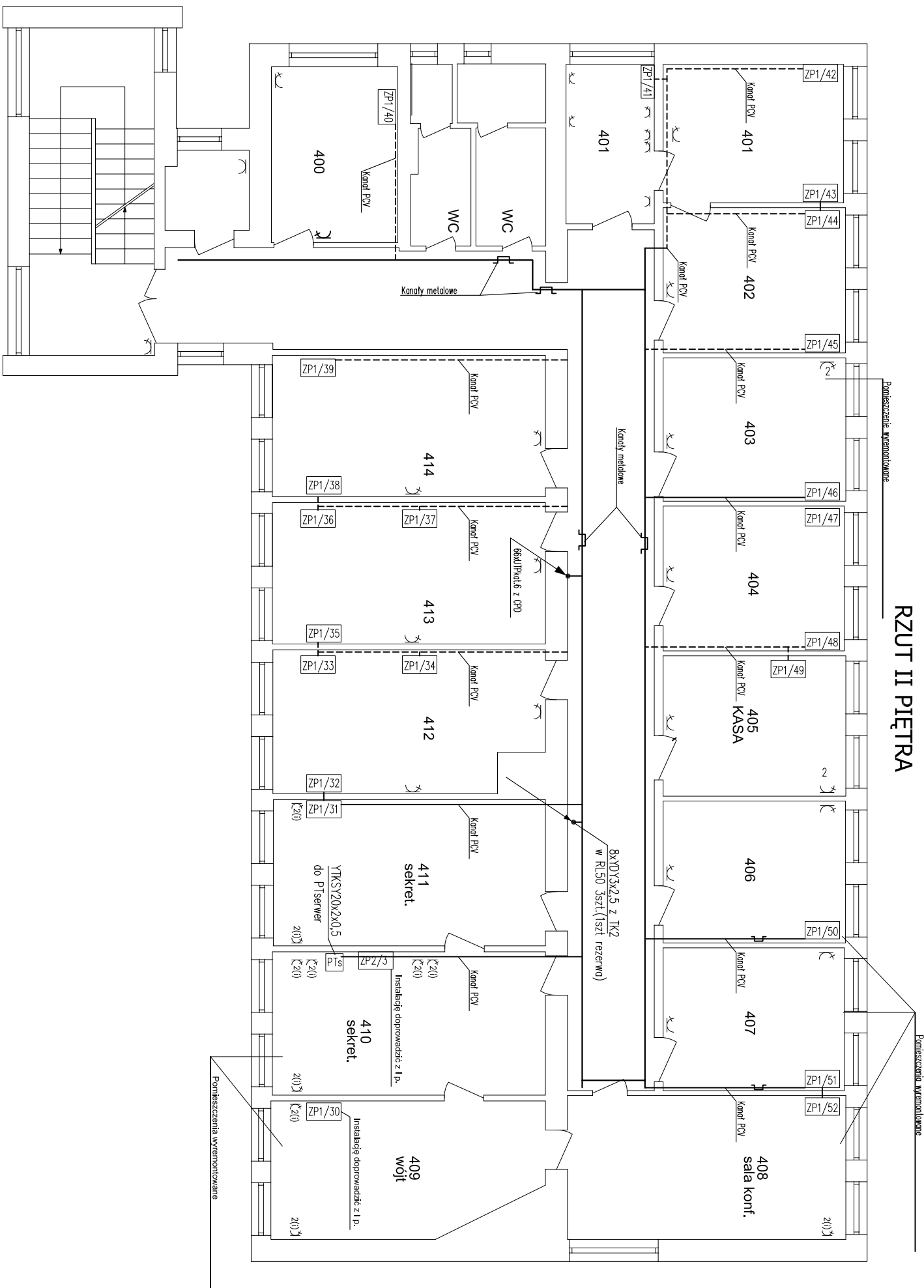


RZUT II PIĘTRA



- UWAGI:**
1. Koryta metalowe kablowe oraz wszystkie kanały PCV i przepusty w ścianach i stropach montowane w trakcie realizacji projektu PT3/2008 (aktualizacja 02.2009r.)
 2. Kable napięciowe prowadzić w osobnych korytkach.
 3. Kable UTP prowadzić w oddzielnych korytkach.

<div>ES</div> <div>"ELKENT-SYSTEM"</div> <div>Przedsiębiorstwo Techniczne-Handlowe 43-300 Bielsko-Biala ul.Towarowa 26 tel.81 652 28 e-mail:biuro@elkent-system.pl internet:www.elkent-system.pl</div> <div>PRACOWNIA PROJEKTOWANIA SYSTEMÓW, SIECI I INSTALACJI ELEKTRYCZNYCH</div>	
<div>Objekt:</div> <div>URZĄD GMINY WILKOWICE WILKOWICE UL WYZWOLENIA 25</div>	<div>Nazwa projektu:</div> <div>OKABLOWANIE STRUKTURALNE BUDYNKU I IDEYKOWNIA SIECI ELEKTRYCZNA ZASILAJĄCA STANOWISKA KOMPUTEROWE</div>
<div>Nazwisko</div> <div>mgr inż.A.Gosiński upr.5/96 oraz 148/87 Bielsko-Biala SLK/IE/0743/03</div> <div>Podpis</div>	<div>Treść rysunku:</div> <div>PLAN ROZMIESZCZENIA KORYT DLA OKABLOWANIA STRUKTURALNEGO , LINIE ZASILAJĄCE TK2 II PIĘTRO</div>
<div>Projekt.</div>	
<div>Sprawdził</div> <div>inż. Jan Gajdziszewski upr.504/KW/73 oraz 300/89 Bielsko-Biala MAP/IE/0373/06</div>	<div>Skala:</div> <div>1:100</div> <div>Nr rys.: 14</div> <div>Data:</div> <div>STYCZEŃ 2008</div> <div>Zastępuje rys.:</div>