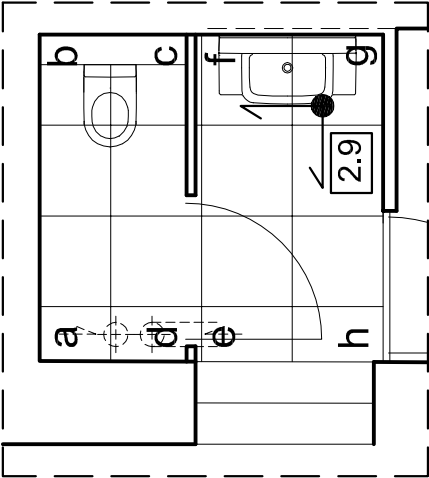
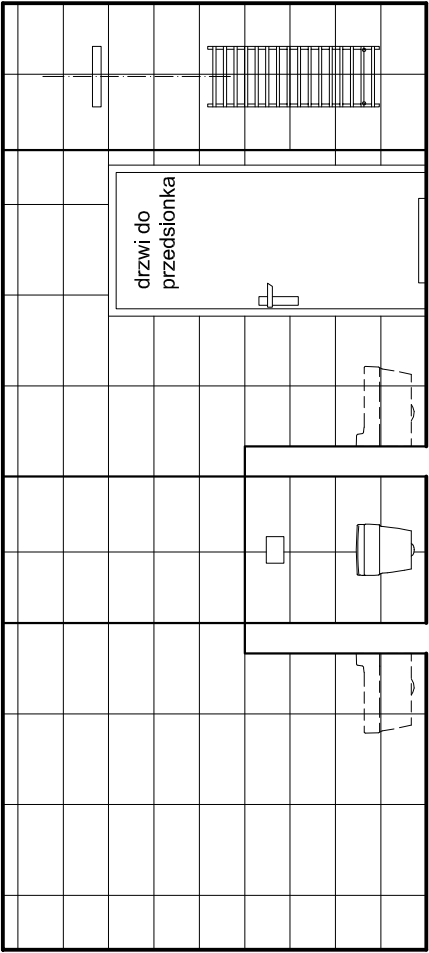


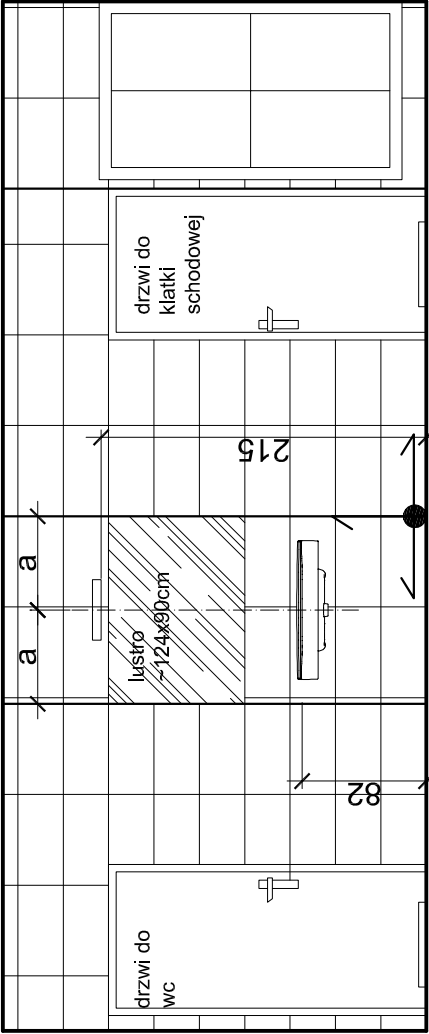
wc damski - rzut



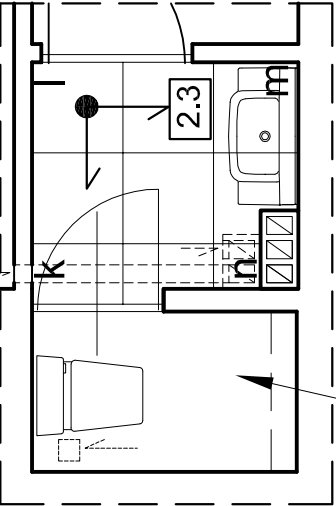
wc damski - rozwinięcie ścian



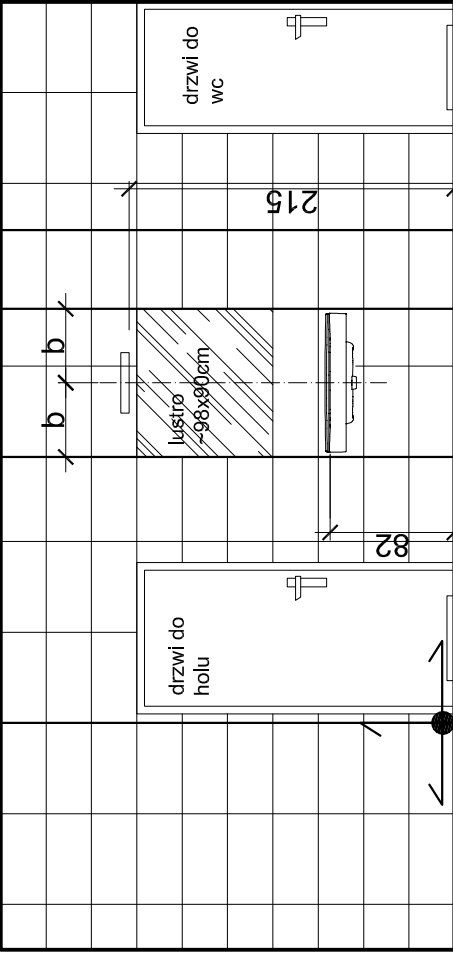
przedsionek wc damskiego - rozwinięcie ścian



wc męski - rzut



przedsionek wc męskiego - rozwinięcie ścian



Zestawienie urządzeń sanitarnych zaprojektowanych w przedśionku wc męskiego:
- umywalka 90 DECO prostokątna firmy CERSANIT, seria DECO - 1szt.

Zestawienie urządzeń sanitarnych zaprojektowanych w wc damskim:
- umywalka 90 DECO prostokątna firmy CERSANIT, seria DECO - 1szt.
- miska ustępowa zawieszana CERSANIT DECO - 1szt.
- zestaw podtynkowy do zabudowy lekkiej AQUA K97-006 + przycisk chrom mat. K 97-022 - 1szt.

Wszystkie baterie - firma ROCA, seria TARGA



Uwagi:

Należy szlifować krawędzie płytek narożnych.
Nie stosować listew narożnych. Fuga szerokości 2mm.
Oświetlenie przy lustrach montować na wysokości ~215cm. Lustra wklejone w powierzchnię płytek - należy pozostawić 2mm szczelinę pomiędzy płytkami a krawędzią lustra. Wymiary luster zebrać z natury po wykonaniu płytek na ścianach.
Sufity malowane na kolor S1000-N wg wzornika NCS

Płytki Nowa Gala seria Marmi Moderni:

- podłoga - MM14 60x60cm powierzchnia naturalna - 4,64m² (wc d.)+2,51m² (wc m.)= 7,15m²
- ściany - MM01 60x30cm powierzchnia polerowana - 26,55m² (wc d.)+14,75 (wc m.)= 41,30m²
Podano powierzchnie bez zapasu - wykonawca określi procent zapasu jaki należy zamówić.
Baza układania płytek na podłodze jest także bazą układania płytek na ścianach - tzn. fuga z podłogi ma przejść także na ściany.

Kolor fugi :

- na podłogę - czarna np. 120 MAPEI
- na ściany - w kolorze płytek

PRACOWNIA PROJEKTOWA ARCHITEKTURY KRAJOBRAZU "JANUSZÓWKA"		Bielsko-Biała Rynek 4 tel. (033) 8123913	
TEMAT:	MODERNIZACJA SALI WIDOWISKOWEJ DOMU STRAŻAKA W WILKOWICACH, PRZY UL. STRAŻACKIEJ 3		
INWESTOR:	Gmina Wilkowice, ul. Wyzwolenia 25, 43-365 Wilkowice		
TREŚĆ RYS.:	Sanitariaty na piętrze	PODPIS:	
WYKONAŁ:	mgr inż. arch. Dorota SZCZYGLÓWSKA nr upr. 675/01 artysta plastyk Rafał KOZŁOWSKI mgr inż. arch. kraj. Przemysław JANUSZ mgr inż. arch. Olga SIOPIS-SICIŃSKA nr upr. 13/07/SŁOKK		SKALA : _____ _____ _____ _____
SPRAWDZIŁ:			DATA: 12.2007
			NR RYS.: 20