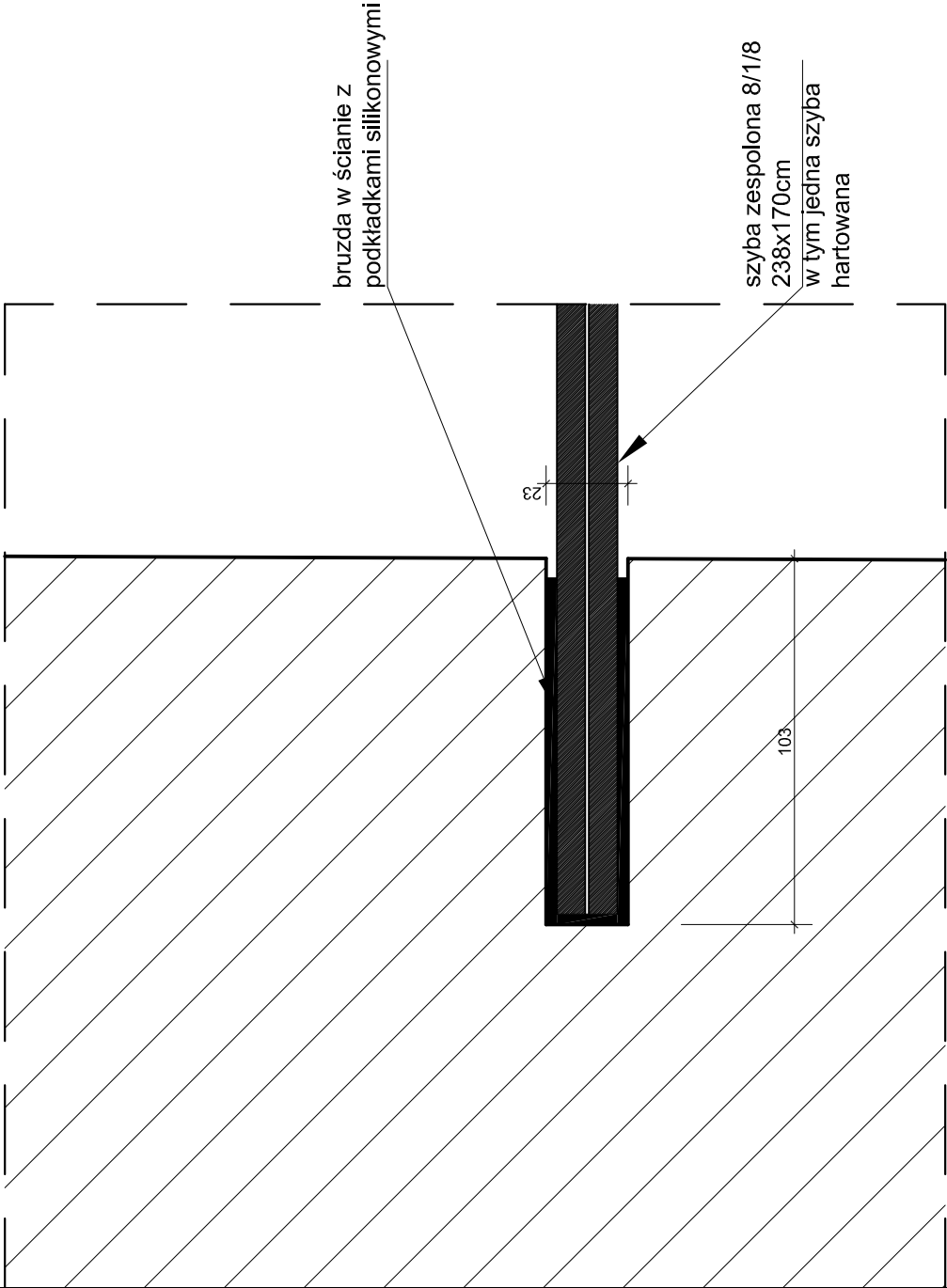


MONTAŻ SZYBY W ŚCIANIE



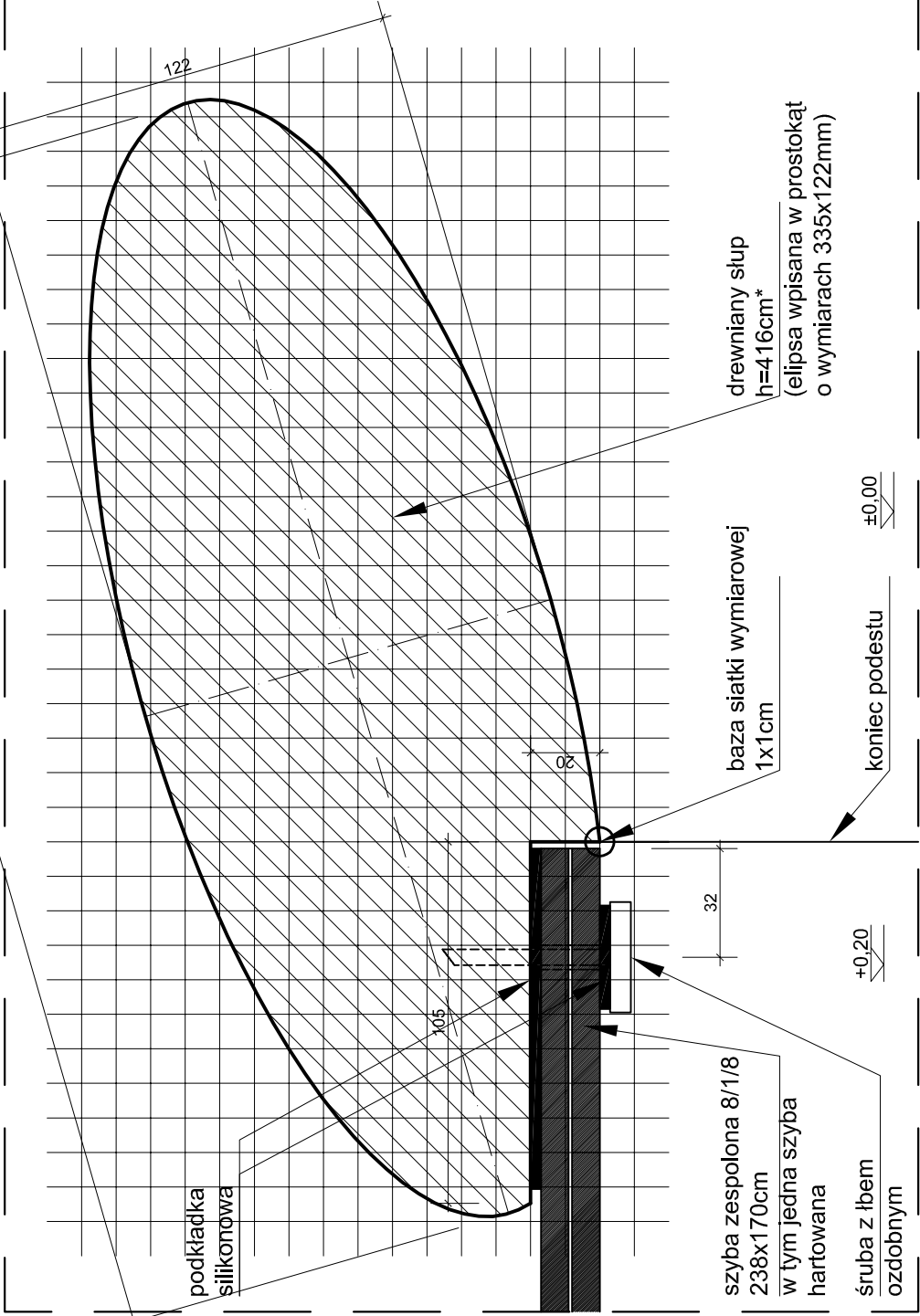
UWAGA:

- dobór materiałów wykończeniowych i kolorów w razie wątpliwości należy ustalić z projektantem.
- wszelkie rozbieżności, zmiany i odstępstwa od projektu należy uzgadniać z projektantem;
- projekt wnętrz rozpatrywać łącznie z projektem budowlanym, z projektem konstrukcji oraz innymi projektami branżowymi
- elementy i materiały użyte do wykonania obiektów objętych opracowaniem powinny posiadać wymagane przepisami atesty i świadectwa.

UWAGI:

Wysokość eliptycznego słupa (*) należy sprawdzić na budowie i dostosować do wielkości pomiędzy podłogą a konstrukcją balkonu.
Słup zamontować do podłogi sali widowiskowej i do płyty (belki) balkonu.
Na wysokości szyby słup należy wyfrezować (jak na rysunku), powyżej pełna elipsa.
Szybę należy zamontować do słupa i do bruzdy wykonanej w ścianie.
Otwór w szybie należy wykonać min. 3cm od brzegu szyby - średnica większa od śruby.
Podkładki silikonowe - przeźroczyste. Drewno - buk parzony. Elementy stalowe - stal nierdzewna.
Szyba - szkło bezbarwne, półprzeźroczyste np. LISTRAL

MONTAŻ SZYBY DO SŁUPA



	PRACOWNIA PROJEKTOWA ARCHITEKTURY KRAJOBRAZU "JANUSZÓWKA" Bielsko-Biała Rynek 4 tel. (033) 8123913	TEMAT:	MODERNIZACJA SALI WIDOWISKOWEJ DOMU STRAŻAKA W WILKOWICACH, PRZY UL. STRAŻACKIEJ 3	
		INWESTOR:	Gmina Wilkowice, ul. Wyzwolenia 25, 43-365 Wilkowice	
		TREŚĆ RYS.:	Ścianka osłaniająca wejście do zaplecza (catering) - detale	PODPIS:
		WYKONAŁ:	mgr inż. arch. Dorota SZCZYGŁOWSKA nr upr. 675/01 artysta plastyk Rafał KOZŁOWSKI mgr inż. arch. kraj. Przemysław JANUSZ mgr inż. arch. Olga SIOPIS-SICIŃSKA nr upr. 13/07/SLOKK	SKALA : 1:2 DATA: 12.2007 NR RYS.:
		SPRAWDZIŁ:		43