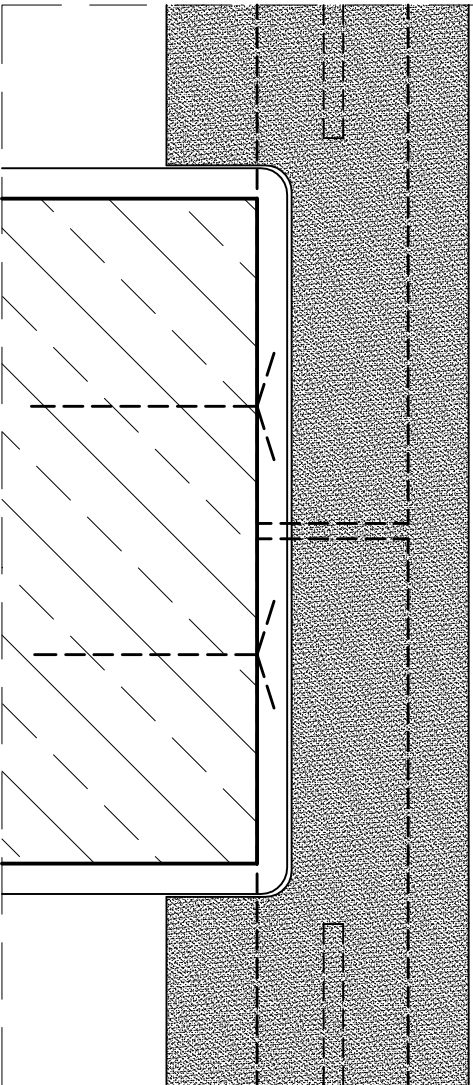


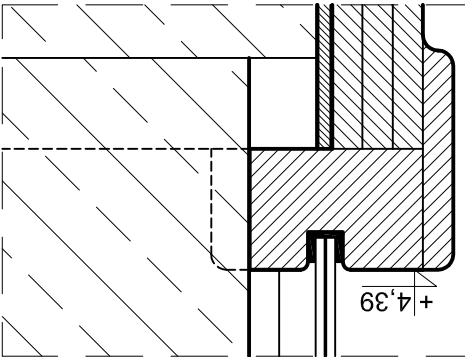
- UWAGA:
- wszystkie elementy wystroju wnętrza zaprojektowane z płyt wiórowych należy wykonać z płyt wiórowych zabezpieczonych ogniochronnie,
  - dobór materiałów wykończeniowych i kolorów w razie wątpliwości należy ustalić z projektantem,
  - wszelkie rozbieżności, zmiany i ostateczna decyzja należy uzgadniać z projektantem;
  - projekt wnętrza rozpatrywać łącznie z projektem budowlanym, z projektem konstrukcji oraz innymi projektami branżowymi, elementami i materiałami użytymi do wykonania obiektu objętych opracowaniem powyższy posiadać wymagane przepisami atesty i świadectwa.



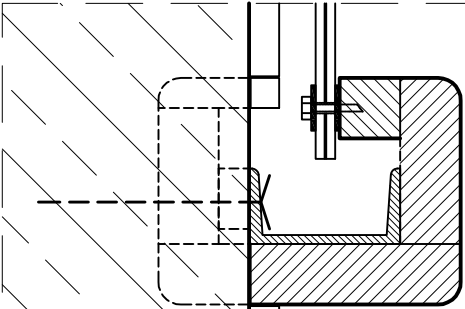
PRACOWNIA PROJEKTOWA ARCHITEKTURY KRAJOBRAZU "JANUSZÓWKA" Bielesko-Biała Rynek 4 tel. (033) 8123913		TEMAT:	MODERNIZACJA SALI WIDOWISKOWEJ DOMU STRAŻAKA W WILKOWICACH, PRZY UL. STRAŻACKIEJ 3	INWESTOR:	Gmina Wilkowice, ul. Wywołania 25, 43-365 Wilkowice	BRANŻA:	projekt wnętrza	FAZA:	projekt wnętrza	BRANŻA:	architektura	SKALA:	1:10, 1:2	DATA:	12.2007	NR RYS.:	51
SPRAWDZIŁ:		WYKONAŁ:	mgr inż. arch. Dorota SZCZYGŁOWSKA mgr inż. arch. Rafał KOZŁOWSKI mgr inż. arch. Przemysław JANUSZ nr upr. 13/07/SŁOKK														
Balustrada balkonowa - mocowanie do słupów		PODPIS:															



pochwyt - montaż do słupa skala 1:5



cokół balustrady - montaż prz słupie skala 1:5



pochwyt - montaż do słupa skala 1:5

