

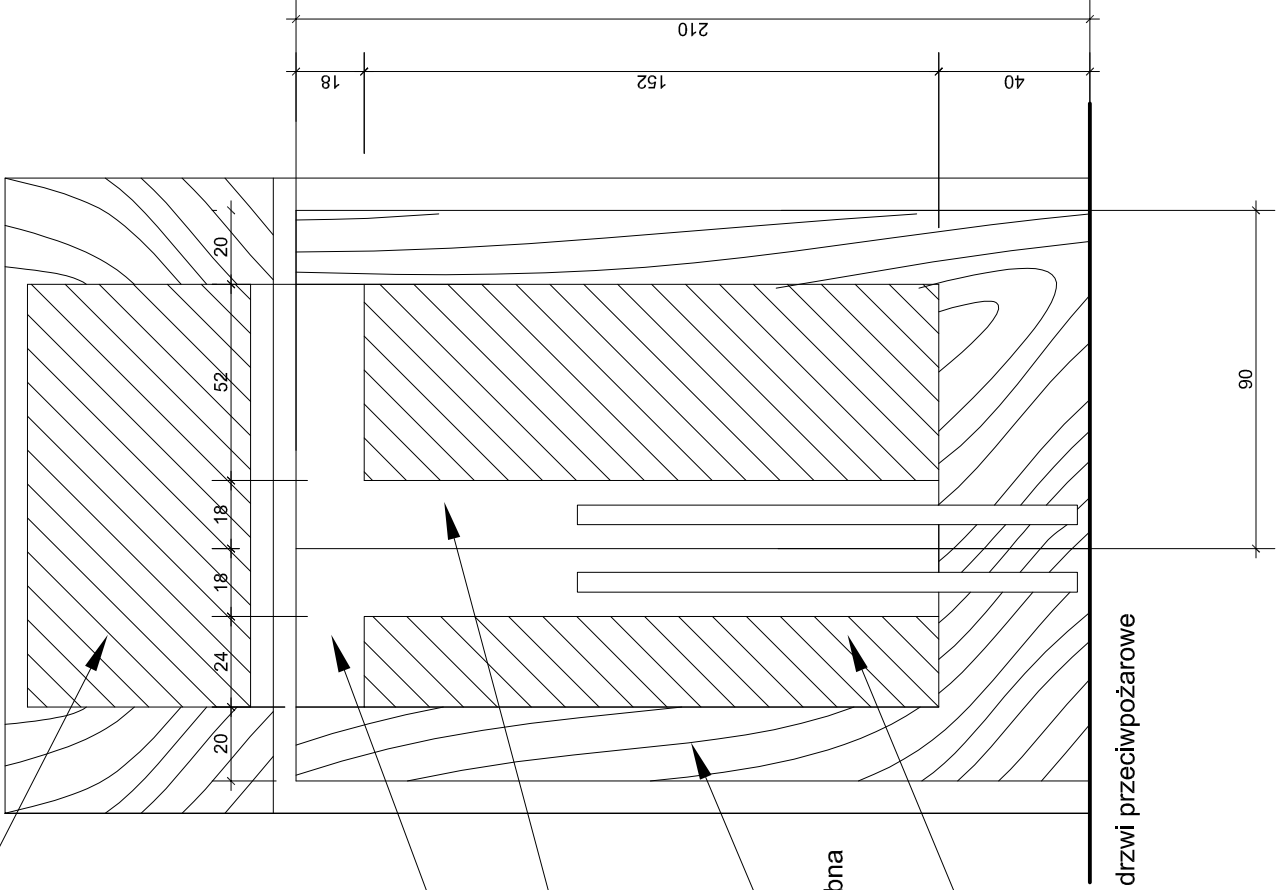
szyba 6/1/6
bezpieczna
hartowana
matowa

laminat
stal nierdzewna

laminat
stal nierdzewna

konstrukcja
drzwi stalowa
+ okleina drewnopodobna
jak w drzwiach
typowych

szyba 6/1/6
bezpieczna
hartowana
matowa



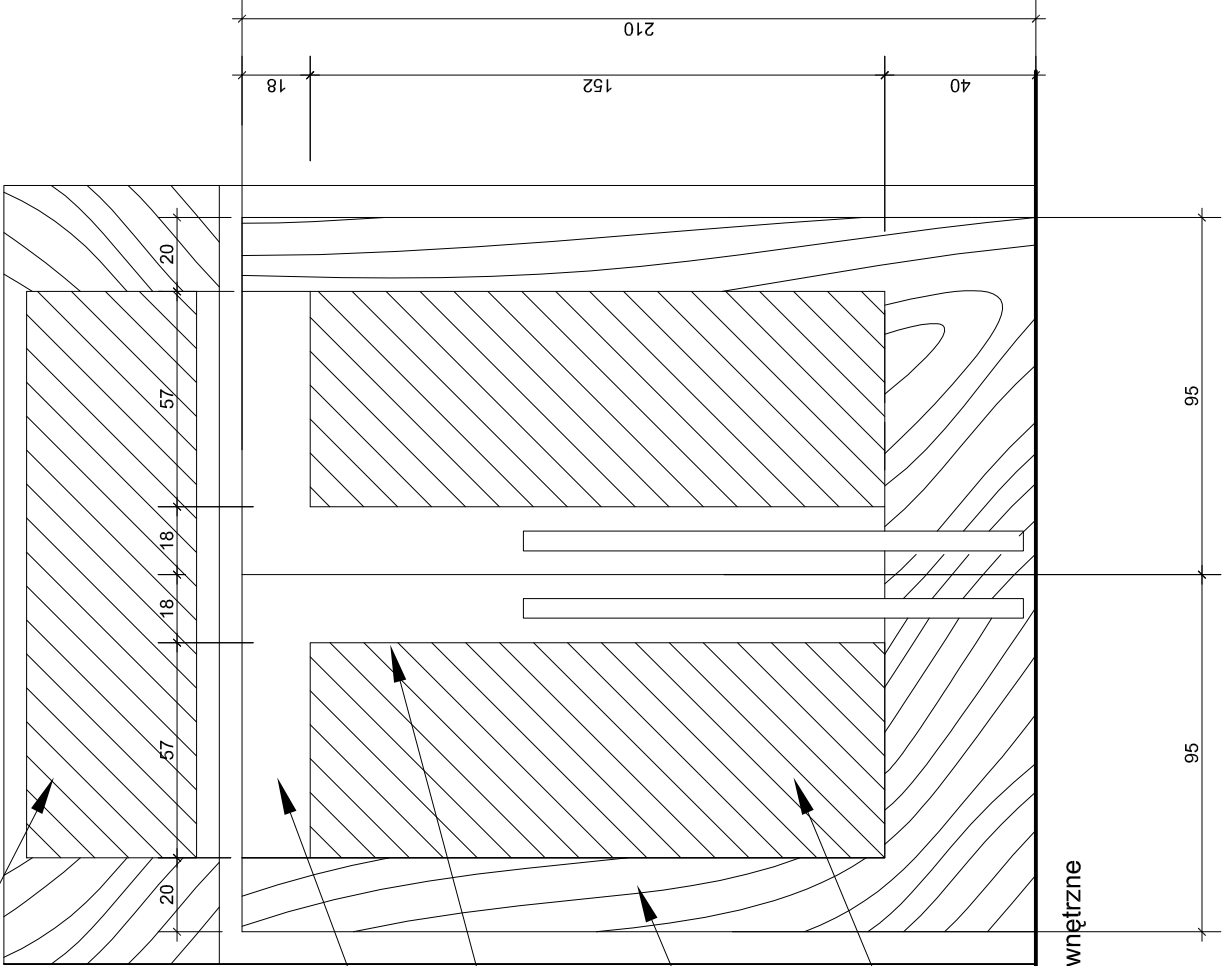
szyba 6/1/6
bezpieczna
hartowana

laminat
stal nierdzewna

laminat
stal nierdzewna

konstrukcja
drzwi stalowa
+ okleina drewnopodobna
jak w drzwiach
typowych

szyba 6/1/6
bezpieczna
hartowana



UWAGI:
Na rysunku pokazano schematy drzwi przeciwpożarowych i drzwi zewnętrznych.
Drzwi należy wykonać podobnie jak drzwi D6 (dostosowując wymiary do istniejących otworów drzwiowych tak aby skrzydło główne miało min. 90cm w świetle) i wykonując naświetle (wg zestawienia stolarki). Drzwi należy wykonać w konstrukcji stalowej +okleina drewnopodobna jak w drzwiach typowych + elementy z laminatu - stal nierdzewna, szczotkowana.
Należy zastosować szkło bezpieczne - szyba hartowana 10mm.

PRACOWNIA PROJEKTOWA ARCHITEKTURY KRAJOBRAZU "JANUSZÓWKA"		Bielsko-Biała Rynek 4 tel. (033) 8123913	
TEMAT:	MODERNIZACJA SALI WIDOWISKOWEJ DOMU STRAŻAKA W WILKOWICACH, PRZY UL. STRAŻACKIEJ 3		
INWESTOR:	Gmina Wilkowie, ul. Wyzwolenia 25, 43-365 Wilkowie		
TREŚĆ RYS.:	Drzwi d6 (zewnetrzne) i dp4 (p.poż.) - schematy	PODPIS:	projekt wnętrz
WYKONAŁ:	mgr inż. arch. Dorota SZCZYGŁOWSKA nr upr. 675/01 artysta plastyk Rafał KOZŁOWSKI mgr inż. arch. kraj. Przemysław JANUSZ mgr inż. arch. Olga SIOPIS-SIČIŃSKA nr upr. 13/07/SLOKK	SKALA :	1:20
		DATA:	12.2007
SPRAWDZIŁ:		NR RYS.:	53a