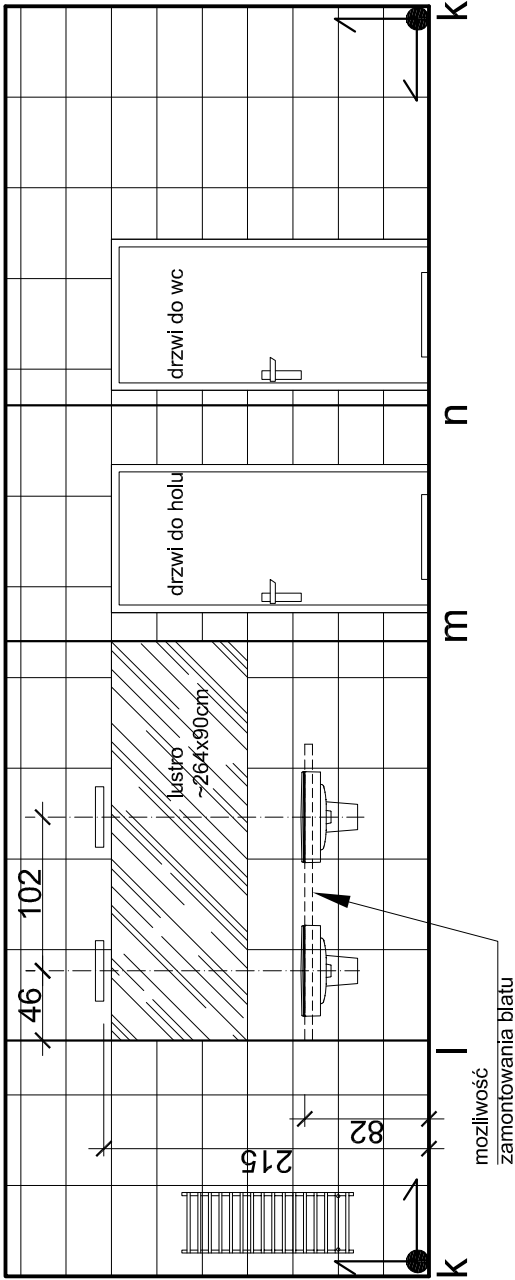
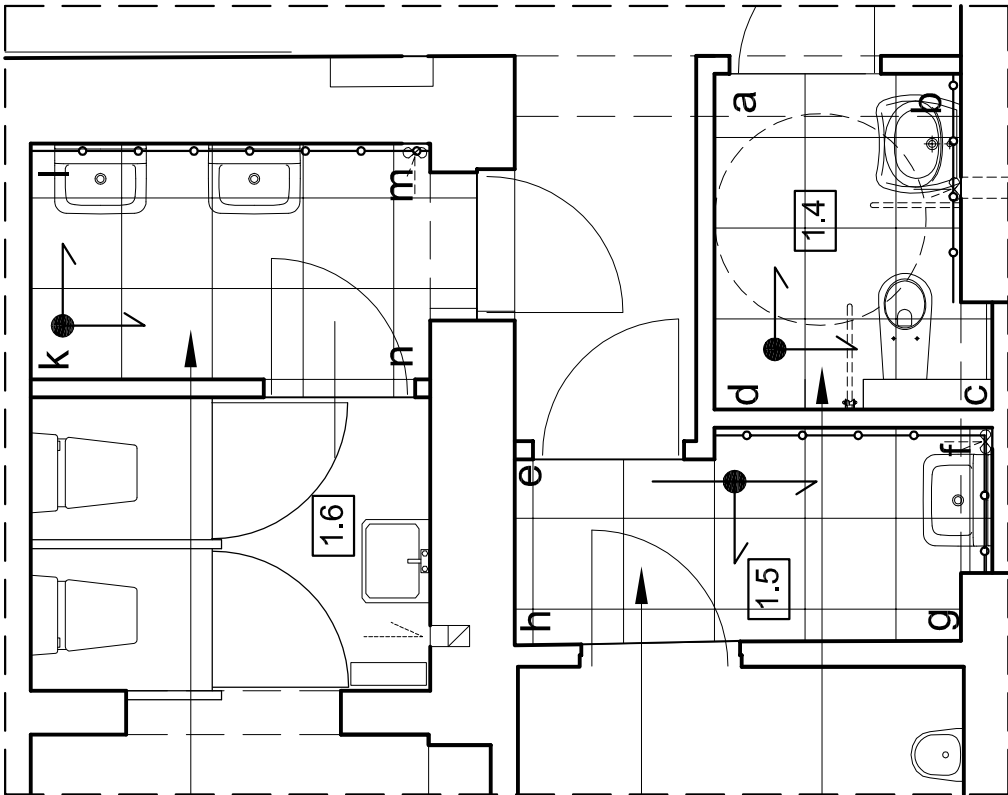


przedsionek wc damskiego - rozwinięcie ścian



przedsionek  
wc damskiego



przedsionek  
wc męskiego

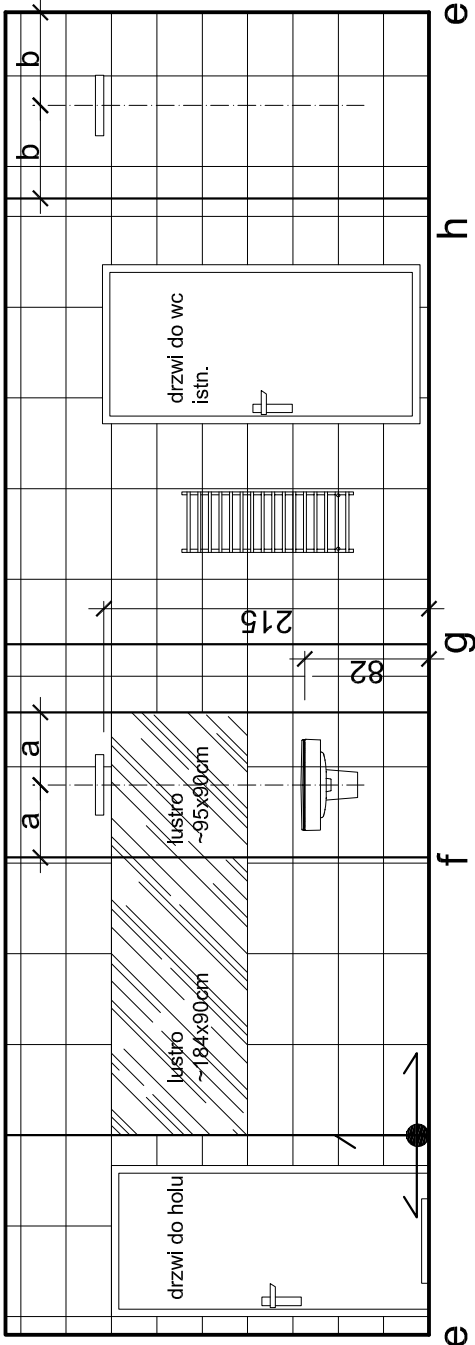
wc dla osób  
niepełnosprawnych

Uwagi:  
Należy szlifować krawędzie płytek narożnych.  
Nie stosować listew narożnych. Fuga szerokości 2mm.  
Umywalki dla niepełnosprawnych montować na wysokości 80cm.  
Poręcze dla niepełnosprawnych montować na wysokości 85cm. Oświetlenie przy lustrach montować na wysokości ~215cm.  
Lustra wklejone w powierzchnię płytek - należy pozostawić 2mm szczelinę pomiędzy płytkami a krawędzią lustra.  
Wymiary łusier zebrać z natury po wykonaniu płytek na ścianach - tzn. fuga z podłogi  
Sufity malowane na kolor S1000-N wg wzornika NCS

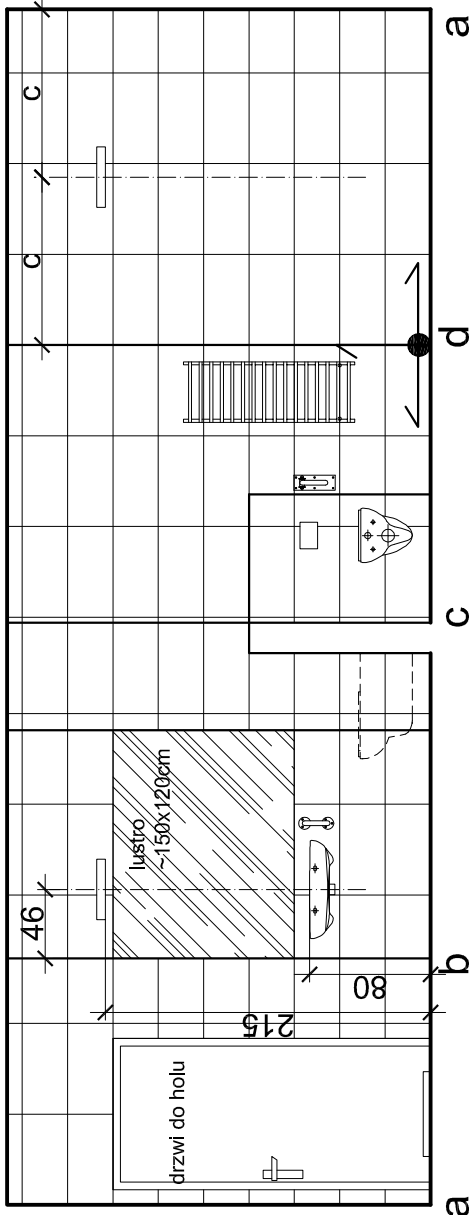
Płytki Nowa Gala seria Marmi Moderni:  
- podłoga - MM14 60x60cm powierzchnia naturalna - 4,54m<sup>2</sup>(wc d.)+4,1m<sup>2</sup>(wc m.)+3,59m<sup>2</sup>(wc nps.) = 12,23m<sup>2</sup>  
- ściany - MM01 60x30cm powierzchnia polerowana - 17m<sup>2</sup>(wc d.)+17,7m<sup>2</sup>(wc m.)+117,4m<sup>2</sup>(wc nps.)=52,10m<sup>2</sup>  
Podano powierzchnie bez zapasu - wykonawca określi procent zapasu jaki należy zamówić.  
Baza układania płytek na podłodze jest także bazą układania płytek na ścianach - tzn. fuga z podłogi  
ma przejść także na ściany.

Kolor fugi :  
- na podłogę - czarna np. 120 MAPEI  
- na ściany - w kolorze płytek

przedsionek wc męskiego - rozwinięcie ścian



wc dla niepełnosprawnych - rozwinięcie ścian



Zestawienie urządzeń sanitarnych zaprojektowanych w wc dla osób niepełnosprawnych:

- umywalka KOŁO NOVA TOP Bez Barier nr 068465 + syfon podtynkowy Viega chromowany nr V56331 + sitko odpływowe, chromowane nr V5125 - 1szt.
- zestaw KOŁO NOVA TOP Bez Barier nr 99071 (stelaż do zabudowy lekkiej+miska wisząca NT BB nr 63500) + deska sedesowa nr 60115 - 1szt.
- poręcz ścienna, łukowa, uchylna LEHNEN BASIC L=60cm (koło umywalki) nr L2161205 (stal nierdzewna) - 1szt.
- poręcz ścienna, łukowa, uchylna LEHNEN BASIC L=70cm (koło wc) nr L2161005 (stal nierdzewna) - 1szt.

Zestawienie urządzeń sanitarnych zaprojektowanych w przedśionkach wc męskiego i damskiego:

- umywalka 60 DECO prostokątna + półpostument firmy CERSANIT, seria DECO - 3szt.

Wszystkie baterie - firma ROCA, seria TARGA



PRACOWNIA PROJEKTOWA ARCHITEKTURY KRAJOBRAZU "JANUSZÓWKA"		Bielsko-Biała Rynek 4 tel. (033) 8123913	
TEMAT:	MODERNIZACJA SALI WIDOWISKOWEJ DOMU STRAŻAKA W WILKOWICACH, PRZY UL. STRAŻACKIEJ 3		
INWESTOR:	Gmina Wilkowice, ul. Wyzwolenia 25, 43-365 Wilkowice		
TREŚĆ RYS.:	Sanitariaty na parterze	PODPIS:	
WYKONAŁ:	mgr inż. arch. Dorota SZCZYGŁOWSKA nr upr. 675/01 artysta plastyk Rafał KOZŁOWSKI mgr inż. arch. kraj. Przemysław JANUSZ mgr inż. arch. Olga SIOPSIS-SIĆIŃSKA nr upr. 13/07/SŁOKK	SKALA :	1:50
		DATA:	12.2007
SPRAWDZIŁ:		NR RYS.:	19