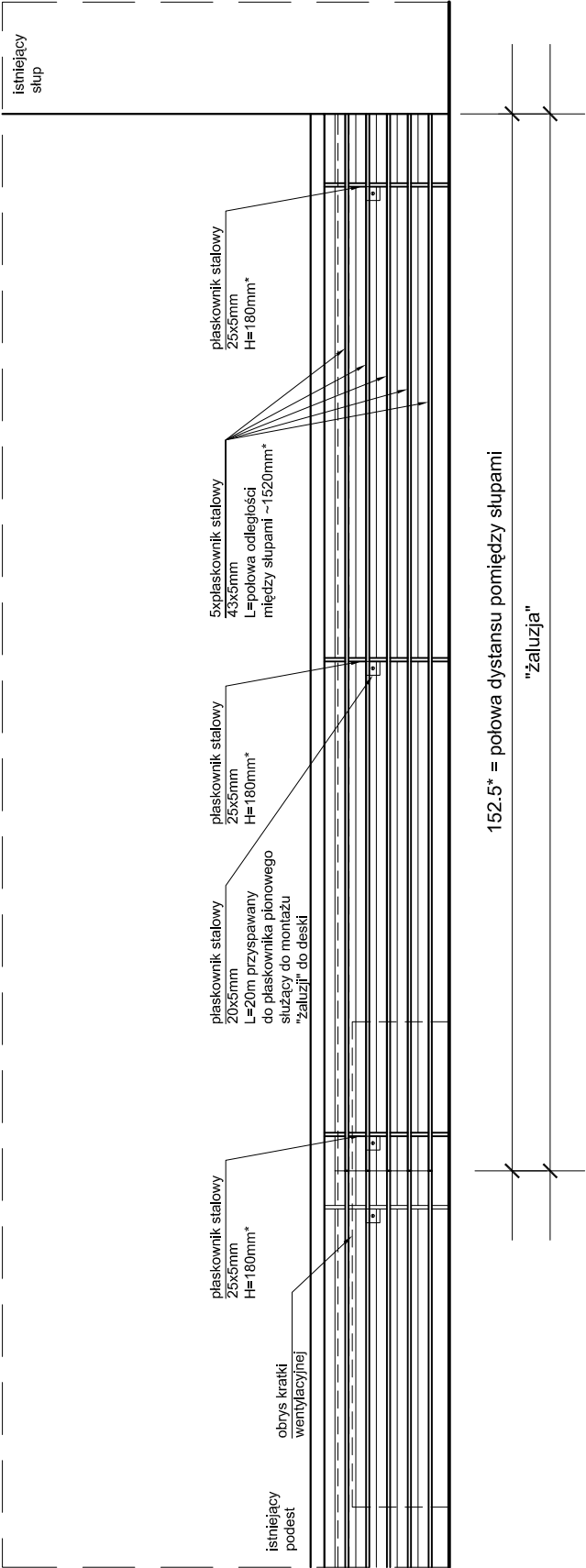
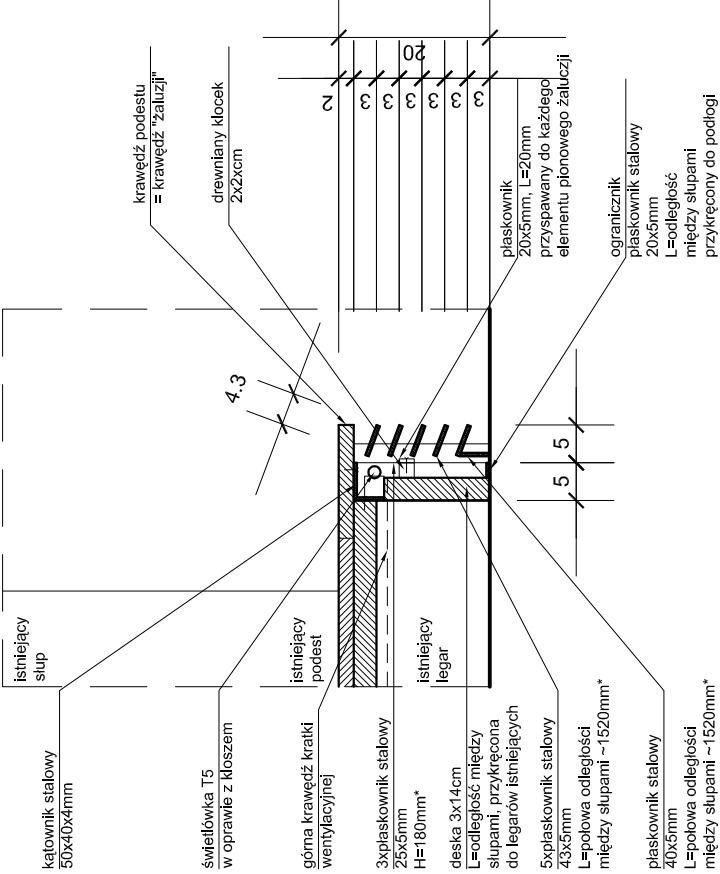


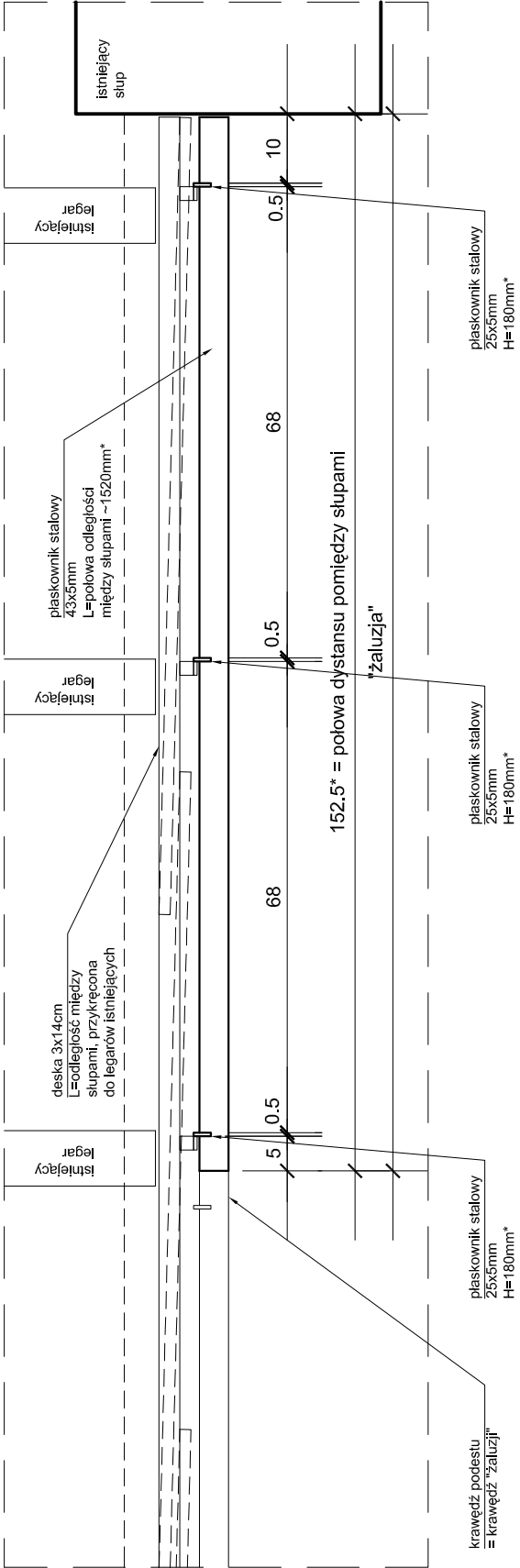
Widok od strony sali



Przekrój pionowy



Rzut



UWAGI:

wymiar z gwiazdką \* - sprawdzić na budowie

"Żaluzję" należy wykonać ze stali nierdzewnej, szcztokowanej po długości.

W każdym polu między słupami należy zamontować po dwie sztuki "żaluzji".

Żaluzja jest elementem ruchomym, który w razie potrzeby można wyciągnąć.

Jest przykręcona do deski za pośrednictwem klocka drewnianego i płaskownika przyspawanego do każdego elementu pionowego.

Aby żaluzja nie została wsunięta pod podest zbyt daleko należy zamontować ogranicznik, na którym oprą się pionowe elementy żaluzji.

|  |  |             |  |                                    |  |
|--|--|-------------|--|------------------------------------|--|
| PRACOWNIA PROJEKTOWA ARCHITEKTURY KRAJOBRAZU "JANUSZÓWKA" Bielsko-Biała Rynek 4 tel. (033) 8123913 |  | TEMAT:      |  | DIGITALIZACJA PROJEKTU: AutoCAD LT |  |
| INWESTOR:  |  | TREŚĆ RYS.: |  | FAZA: projekt wnętrz               |  |
| WYKONAŁ:   |  | SPRAWDZIŁ:  |  | SKALA: 1:10                        |  |
|  |  |             |  | DATA: 12.2007                      |  |
|  |  |             |  | NR RYS.:                           |  |
|  |  |             |  | 39                                 |  |