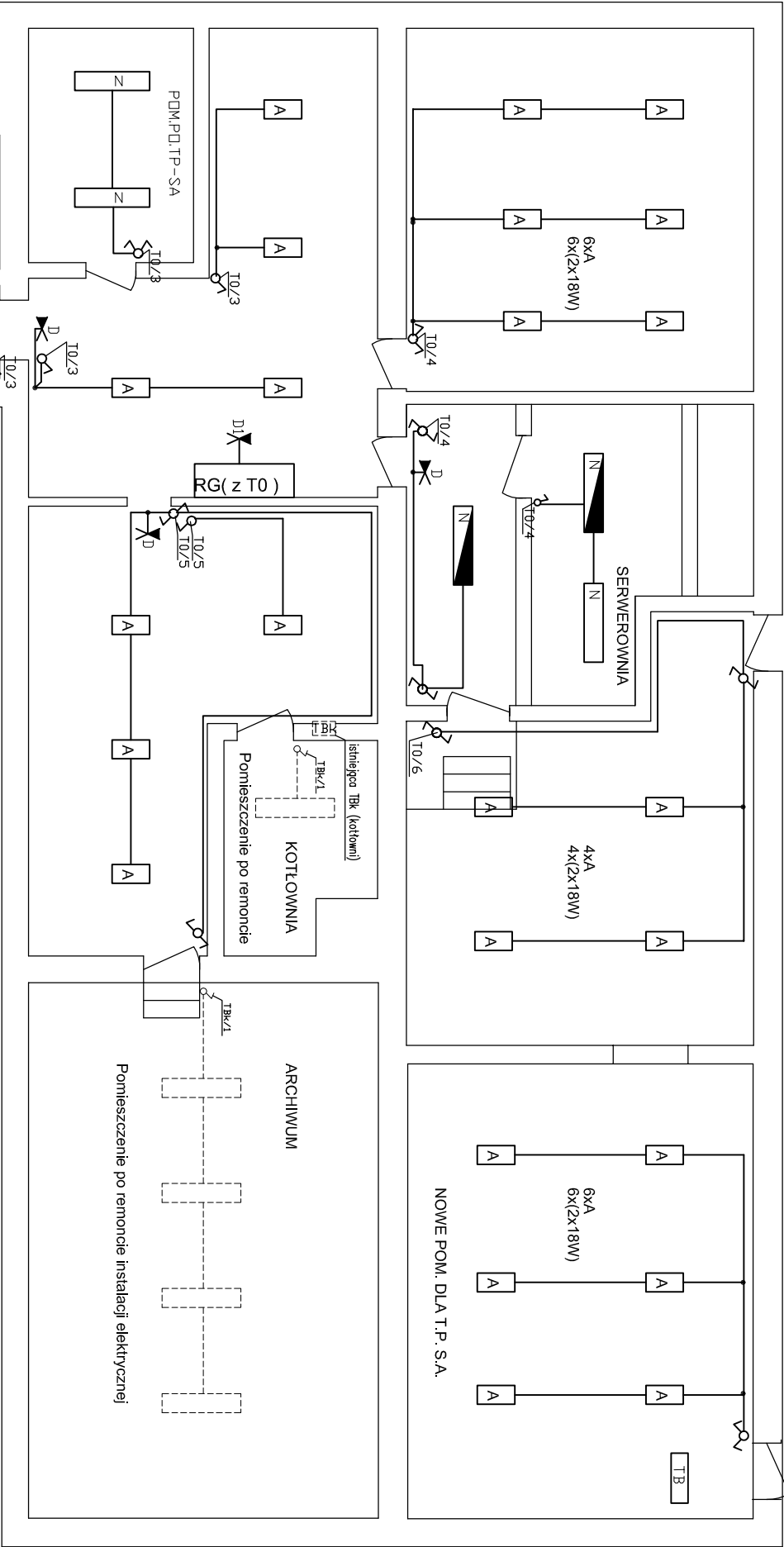


RZUT PIWNIC



- LEGENDA:
1. W pomieszczeniach archiwum i kotłowni instalacja po remoncie.
  2. Instalację oświetlenia wykonać przewodem YDYp lub YDY3-6x1,5.
  3. Instalację w piwnicy wykonać jako natynkową w rurach osłonowych RB.
  4. Lampy o symbolu A są to oprawy z demontażu na wyższych kondygnacjach
  5. Dodatkowe informacje patrz schematy ideowe, blokowe i opis do projektu.
- Przy lokalizacji wypustów elektrycznych stosować się do aranżacji

- wyłącznik podwójny  
- wyłącznik schodowy  
- wyłącznik chwytowy "światło" (przycisk) 230V

- oprawa oświetlenia ewakuacyjnego 8W 3h  
(np.: PRACTICA COMPLETEA 976-8SE3N prod. Begheilli.)

- oprawa oświetlenia ewakuacyjnego 8W 3h  
(jw. lecz montowana na stropie nad rozdzielnią)  
- oprawa oświetlenia kinkiet 1x100W/standard  
(np.: NWN101 1xINC-A60 100W prod. PHILIPS )

- oprawa nastropowa 2x36W nie podlegająca wymianie

- oprawa nastropowa 2x18W przeniesiona po demontażu z wyższych kondygnacji

RG( z T0 ) - rozdzielnia główna budynku z tablicą T0 (zero)

TBk - istniejąca tablica kotłowni TBk ( pozostaje na miejscu)

----- - istniejąca instalacja nie podlegająca wymianie

N - oprawa nastropowa 2x36W z rastrem parabolicznym z balastem elektronicznym ( np.: SR 236 P-A EVG 2X36W ES-SYSTEM )

N - oprawa nastropowa 2x36W z rastrem parabolicznym w wersji awaryjnej ( np.: SR 236 P-A 2X36W ES-SYSTEM )

UWAGA : W POMIESZCZENIACH TP-SA ZNAJDUJĄ SIĘ URZĄDZENIA AKTYWNE  
W TRAKCIE PRAC REMONTOWYCH NALEŻY MIEĆ NA UWADZE CIĄGŁE ZASILANIE TYCH POMIESZCZEN  
PATRZ OPIS

UWAGA PRZEPUSTY PRZEZ ŚCIANY I STROPY USZCZELNIĆ  
ZGODNIE Z WYMOGAMI KLASY ODPORNOŚCI POŻAROWEJ BUDYNKU

<div>ES"ELKENT-SYSTEM"</div> <div>Przedsiębiorstwo Techniczno-Handlowe PRACOWNIA PROJEKTOWANIA SYSTEMÓW, SIECI 43-300 Bielesko-Biała ul.Towarowa 26 I INSTALACJI ELEKTRYCZNYCH e-mail:buro@elkent-system.pl internet:www.elkent-system.pl</div>			
Obiekt: URZĄD GMINY WILKOWICE WILKOWICE UL. WYZWOLENIA 25		Nazwa projektu: WĘWNETRZNE INSTALACJE ELEKTRYCZNE I TELETECHNICZNE	
	Nazwisko mgr inż.A.Gosiński upr.:5/96 oraz 148/87 Bielesko-Biała SLK/IE/0743/03	Podpis	Treść rysunku: PLAN INSTALACJI ZASILANIA OŚWIETLENIA PIWNICA
Projekt.			
Sprawdził	inż. Jan Gojdziszewski upr.:504/KW/73 oraz 300/89 Bielesko-Biała	Skala: 1:100	Nr rys.: 6
	MAP/IE/0373/06	Data: CZERWIEC 2009 Zostępuje rys.:	