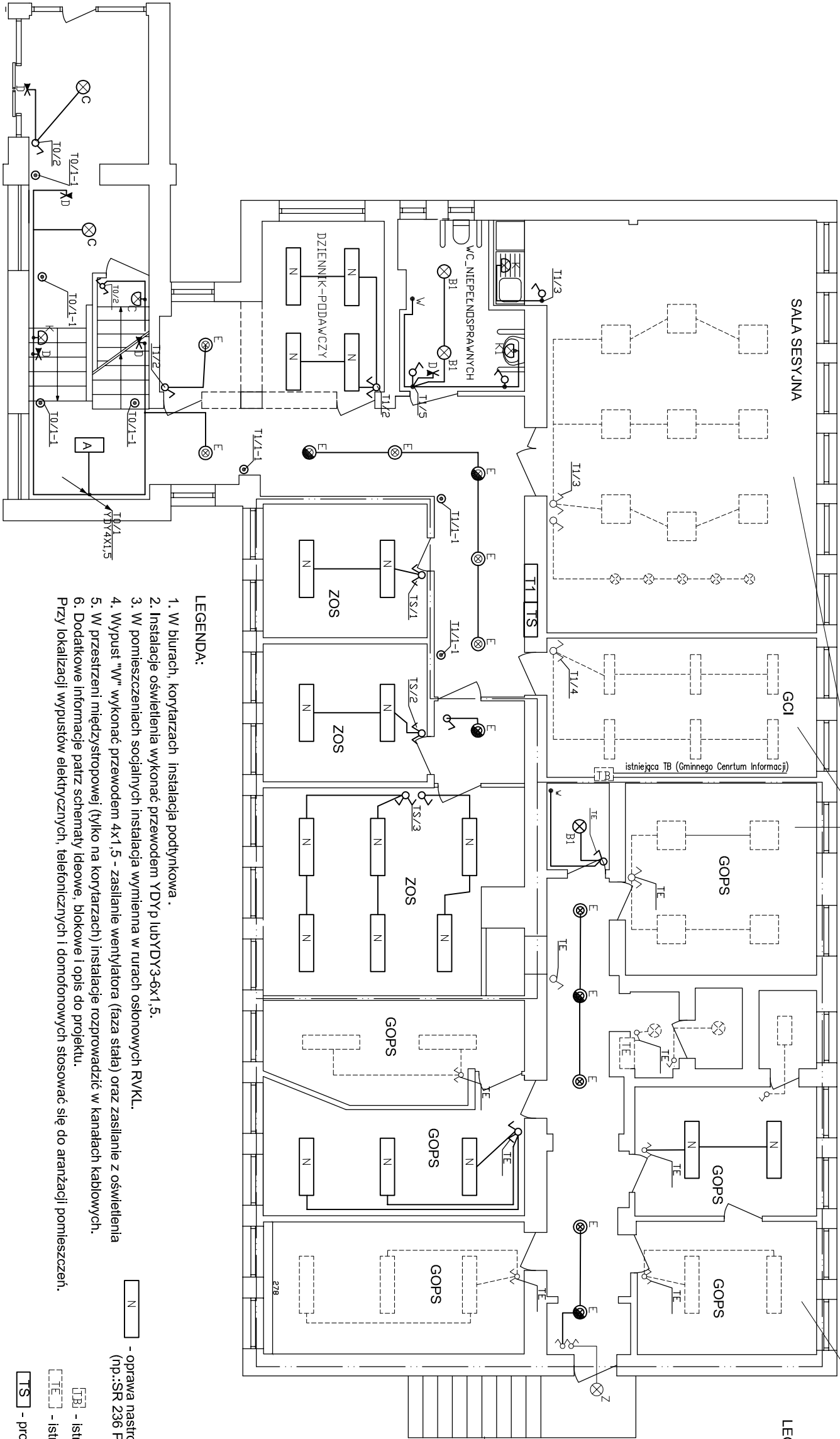


RZUT PARTERU



Pomieszczenie wyremontowane

Pomieszczenie wyremontowane

LEGENDA:

- wyłącznik podwójny
- wyłącznik schodowy
- wyłącznik chwilowy "światło" (przycisk) 230V
- oprawa oświetlenia ewakuacyjnego 8W 3h
- (np.:PRACTICA COMPLETA 976-8SE3N prod.Beghelli.)

- oprawa oświetlenia kinkiet 1x100Wstandard
- (np.:NWN101 1xINC-A60 100W prod. PHILIPS )

- oprawa wbudowana 4x18W nie podlegająca wymianie

- oprawa wbudowana nie podlegająca wymianie

- oprawa nastropowa 2x36W nie podlegająca wymianie

- istniejąca instalacja nie podlegająca wymianie

- oprawa nastropowa 2x18W przeniesiona po demontażu z pomieszczeń biurowych

- oprawa oświetlenia kinkiet 1x100Wstandard
- (np.:NWN101 1xINC-A60 100W prod. PHILIPS )

- oprawa oświetlenia kinkiet 1x100Wstandard
- (np.:NWN101 1xINC-A60 100W prod. PHILIPS )

- oprawa oświetlenia "downlight" 2xPL-C 18W z rastrem
- (np.:D225 2x18W EVG (stał.elektroniczny)prod ES-SYSTEM)

- oprawa jw. lecz wersja awaryjna

- oprawa oświetlenia NASTROPOWA 1x100Wstandard
- (np.:NWN101 1xINC-A60 100W prod. PHILIPS )

- oprawa oświetlenia kinkiet nad lustro 1x100Wstandard
- (np.:NWN101 1xINC-A60 100W prod. PHILIPS )

- oprawa oświetlenia kinkiet klatki schodowej
- (np.:NWN101 1xINC-A60 100W prod. PHILIPS )

- oprawa nastropowa 2x36W z rastrem parabolicznym i statecznikiem elektronicznym
- (np.:SR 236 P-A EVG 2x36W ES-SYSTEM )

- istniejąca tablica GCI TB ( nie podlega wymianie)

- istniejąca tablica firmy EKOŁAD TB ( nie podlega wymianie)

- projektowana tablica TS dla pomieszczeń ZOS

- projektowana tablica T1 obwodów parteru

LEGENDA:

1. W biurach, korytarzach instalacja podtynkowa.
2. Instalacje oświetlenia wykonąć przewodem YDYp lubYDY3-6x1,5.
3. W pomieszczeniach socjalnych instalacja wymienna w rurach osłonowych RVKL.
4. Wypust "W" wykonać przewodem 4x1,5 - zasilanie wentylatora (faza stała) oraz zasilanie z oświetlenia
5. W przestrzeni międzystropowej (tylko na korytarzach) instalacje rozprowadzić w kanałach kablowych.
6. Dodatkowe informacje patrz schematy ideowe, blokowe i opis do projektu.

Przy lokalizacji wypustów elektrycznych, telefonicznych i domofonowych stosować się do aranżacji pomieszczeń.

----- - wydzielone instalacyjnie pomieszczenia GOPS i ZOS

<div><div>ES</div><div>"ELKENT-SYSTEM"</div><div>Przedsiębiorstwo Techniczno-Handlowe PRACOWNIA PROJEKTOWANIA SYSTEMÓW, SIECI 43-300 Bielsko-Biała ul.Towarowa 26 I INSTALACJI ELEKTRYCZNYCH tel.:81 652 28 internet:www.elkent-system.pl e-mail:biuro@elkent-system.pl</div></div>			
Obiekt: URZĄD GMINY WILKOWICE WILKOWICE UL. WYZWOLENIA 25		Nazwa projektu: WĘWNETRZNE INSTALACJE ELEKTRYCZNE I TELETECHNICZNE	
Projekt. Nazwisko mgr inż.A.Gosiński upr.:5/96 oraz 148/87 Bielsko-Biała SLK/IE/0743/03		Treść rysunku: PLAN INSTALACJI ZASILANIA OŚWIETLENIA PARTER	
Sprawdził inż. Jan Gojdziszewski upr.:504/KW/73 oraz 300/89 Bielsko-Biała MAP/IE/0373/06		Skala: 1:100	Nr rys.: 7
		Data: CZERWIEC 2009	
		Zostępuje rys.:	