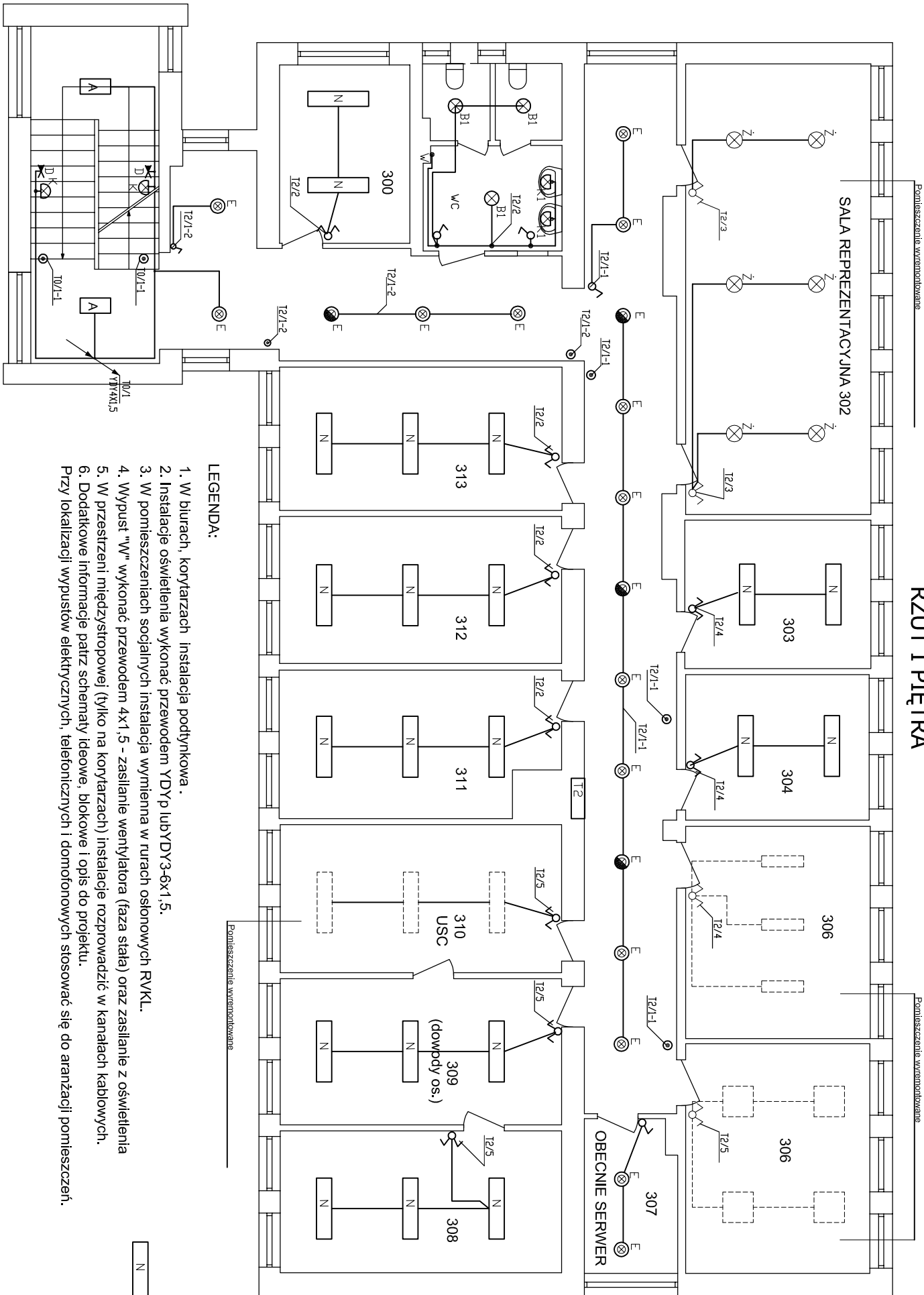


RZUT I PIĘTRA



LEGENDA:

1. W biurach, korytarzach instalacja podtytnkowa.
 2. Instalacje oświetlenia wykonac przewodem YDYp lubYDY3-6x1,5.
 3. W pomieszczeniach socjalnych instalacja wyinienna w rurach oslonowych RVKL.
 4. Wypust "W" wykonac przewodem 4x1,5 - zaslanie wentylatora (faza stala) oraz zaslanie z oswietlenia
 5. W przestzeni midzystropowej (tylko na korytarzach) instalacje rozprowadzic w kanalach kablowych.
 6. Dodatkowe informacje patrz schematy ideowe, blokowe i opis do projektu.
- Przy lokalizacji wypustow elektrycznych, telefonicznych i domofonowych stosowac sie do aranizacji pomieszczen.

LEGENDA:

- wylicznik podwiny
- wylicznik schodowy
- wylicznik chwilowy "swiatlo" (przycisk) 230V
- oprawa oswietlenia ewakuacyjnego 8W 3h (np.:PRACTICA COMPLETA 976-S-SE3N prod.Beghelli.)
- oprawa oswietlenia kinkiet 1x100Wstandard (np.:NWN101 1xINC-A60 100W prod. PHILIPS)
- oprawa wbudowana 4x18W nie podlegajaca wymianie
- oprawa wbudowana nie podlegajaca wymianie
- oprawa nastropowa 2x36W nie podlegajaca wymianie
- istniejaca instalacja nie podlegajaca wymianie

- oprawa nastropowa 2x18W przeniesiona po demontażu z pomieszczen biurowych
- oprawa oswietlenia kinkiet 1x100Wstandard (np.:NWN101 1xINC-A60 100W prod. PHILIPS)
- oprawa oswietlenia kinkiet 1x100Wstandard (np.:NWN101 1xINC-A60 100W prod. PHILIPS)
- oprawa oswietlenia "downlight" 2xPL-C 18W z rastrem (np.:D225 2x18W prod ES-SYSTEM)
- oprawa iw. lecz wersja awaryjna
- oprawa oswietlenia NASTROPOWA 1x100Wstandard (np.:NWN101 1xINC-A60 100W prod. PHILIPS)

- oprawa oswietlenia kinkiet nad lustro 1x100Wstandard (np.:NWN101 1xINC-A60 100W prod. PHILIPS)
- oprawa oswietlenia kinkiet klaki schodowej (np.:NWN101 1xINC-A60 100W prod. PHILIPS)

- oprawa nastropowa 2x36W z rastrem parabolicznym i stat.elektronicznym (np.:SR 236 P-A EVG 2X36W ES-SYSTEM)

- projektowana tablica T2 obwodów I piętra
- wentylator lazienkowy z opóźnieniem

<div><div>ES</div><div>"ELKENT-SYSTEM"</div><div>Przedsiębiorstwo Techniczno-Handlowe PRACOWNIA PROJEKTOWANIA SYSTEMÓW, SIECI 43-300 Bielsko-Biala ul.Towarowa 26 I INSTALACJI ELEKTRYCZNYCH e-mail:biuro@elkent-system.pl internet:www.elkent-system.pl</div></div>			
Objekt:		Nazwa projektu:	
URZĄD GMINY WILKOWICE WILKOWICE UL. WYZWOLENIA 25		WĘWNETRZNE INSTALACJE ELEKTRYCZNE I TELETECHNICZNE	
Projekt.		Treść rysunku:	
Nazwisko mgr inż.A.Gosiński upr.:5/96 oraz 148/87 Bielsko-Biala SLK/IE/0743/03		PLAN INSTALACJI ZASILANIA OŚWIETLENIA I PIĘTRO	
Sprawdził		Skala:	Nr rys.: 8
MAP/IE/0373/06		Data: CZERWIEC 2009 Zostępuje rys.:	